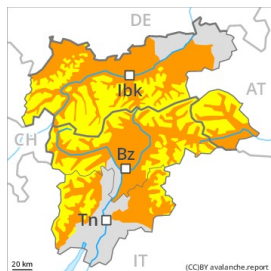


Grado de Peligro 3 - Notable



Tendencia: peligro de aludes sin cambios →
 en Domingo 02 05 2021



Nieve húmeda



2600m



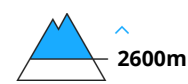
Nieve
 venteada



2600m



Capas
 débiles
 persistentes



2600m

A consecuencia de la lluvia, aumento del peligro de aludes de nieve muy húmeda. En zonas de alta montaña: El problema de nieve venteada reciente requiere atención.

El peligro de aludes de nieve muy húmeda será superior desde temprano por la mañana.

En el transcurso de la jornada: A consecuencia de la lluvia, son probables avalanchas de nieve muy húmeda y de deslizamiento basal. Los aludes de nieve muy húmeda pueden desencadenarse en las capas más profundas y alcanzar tamaños bastante grandes. Esto se aplica especialmente en las laderas umbrías inclinadas. En algunos lugares, los aludes de nieve muy húmeda pueden desencadenarse en las capas superficiales del manto. Esto se aplica en todas las orientaciones por debajo de los 2600 m aproximadamente. Los tramos expuestos de las vías de comunicación pueden ocasionalmente exponerse al peligro.

Con la nieve reciente y el viento con rachas fuertes del sudoeste, se formarán placas de viento a veces fácilmente desencadenables en las zonas de alta montaña. Los lugares peligrosos se encuentran sobre todo en las laderas umbrías extremadamente inclinadas. Precaución cerca de los cordales y en las zonas de manto delgado.

Las excursiones por la montaña requieren una elección atenta del itinerario.

Manto nivoso

Patrones de peligro

pp.3: Lluvia

pp.6: frío, nieve suelta y viento

El enfriamiento nocturno será en muchos sectores muy limitado. El manto de nieve es muy húmedo, con una costra de rehielo apenas portante en superficie. Especialmente por debajo de los 2600 m aproximadamente.

Última hora de la tarde y noche: En una zona amplia abundantes lluvias hasta los 2500 m. La lluvia causará



una pérdida de la resistencia en el interior del manto de nieve.

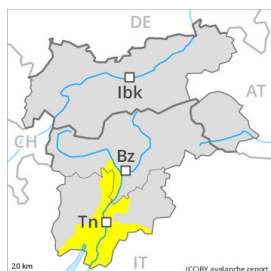
En algunos sectores se prevén de 15 a 30 cm de nieve por encima de los 2500 m aproximadamente, localmente más. La nieve reciente húmeda y las placas de viento formadas por el viento del sudoeste de moderado a fuerte se encuentran encima de un manto débil de nieve antigua especialmente en laderas umbrías muy inclinadas. Esto se aplica principalmente por encima de los 2600 m aproximadamente y en las zonas de manto delgado.

En cotas bajas y medias solo hay un poco de nieve. Sobre todo en las laderas solanas. En cotas altas y zonas de alta montaña aún hay mucha nieve.

Tendencia

Con el fin de las precipitaciones, ligero descenso del peligro de aludes de nieve muy húmeda. Problema de nieve venteada reciente en cotas altas.

Grado de Peligro 2 - Limitado



Tendencia: peligro de aludes sin cambios →
en Domingo 02 05 2021



Nieve húmeda

A consecuencia de la lluvia, local aumento del peligro de aludes de nieve muy húmeda.

Las condiciones meteorológicas causarán un progresivo empapamiento del manto de nieve. Ya durante la madrugada, son posibles avalanchas de nieve muy húmeda de tamaño pequeño y mediano. A consecuencia de la lluvia, en el transcurso de la jornada el peligro de aludes de nieve muy húmeda aumentará posteriormente. En algunos lugares, los aludes de nieve muy húmeda pueden desencadenarse en las capas cercanas a la superficie del manto de nieve al paso de un solo montañero. También en las laderas umbrías.

Manto nivoso

Patrones de peligro

pp.3: lluvia

pp.10: escenario de primavera

El enfriamiento nocturno será prácticamente ausente. La superficie del manto de nieve ya se ablandará por la mañana. En una zona amplia lluvias hasta los 2500 m. La lluvia causará una pérdida de la resistencia en el interior del manto de nieve.

En cotas bajas y medias hay un poco de nieve.

Tendencia

El enfriamiento nocturno será reducido. El peligro de aludes de nieve muy húmeda permanecerá invariable.