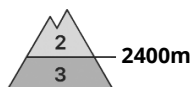
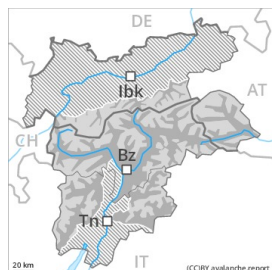




Gefahrenstufe 3 - Erheblich



Tendenz: Lawinengefahr bleibt gleich →
am Montag, den 03.05.2021



Nassschnee



2400m



Tribschnee



2400m



Altschnee



2600m

Die Gefahr von Nass- und Gleitschneelawinen bleibt bestehen. Hochgebirge: Frischen Tribschnee beachten.

Mit der tageszeitlichen Erwärmung und der Sonneneinstrahlung steigt die Gefahr von Nass- und Gleitschneelawinen allmählich an, vor allem in den Gebieten mit viel Neuschnee. Nasse Lawinen können in tiefen Schichten anreißen und recht groß werden. Dies vor allem an steilen Schattenhängen. Zudem können stellenweise nasse Lawinen auch in oberflächennahen Schichten anreißen. Dies an allen Expositionen unterhalb von rund 2400 m. Exponierte Teile von Verkehrswegen können vereinzelt gefährdet sein.

Mit Neuschnee und teils starkem Südwestwind entstanden im Hochgebirge teils leicht auslösbare Tribschneeansammlungen. Die Gefahrenstellen liegen vor allem an extrem steilen Schattenhängen. Vorsicht in Kammlagen und an eher schneearmen Stellen.

Touren erfordern eine überlegte Routenwahl.

Schneedecke

Gefahrenmuster

gm.3: regen

gm.6: lockerer schnee und wind

Bis am Morgen fällt gebietsweise Regen bis in hohe Lagen. Der Regen führt zu einem Festigkeitsverlust innerhalb der Schneedecke.

Die Altschneedecke ist nass, vor allem unterhalb von rund 2600 m.

Der feuchte Neuschnee und die mit dem mäßigen bis starken Südwestwind entstandenen Tribschneeansammlungen überlagern v.a. an sehr steilen Schattenhängen eine schwache Altschneedecke. Dies besonders oberhalb von rund 2600 m und an eher schneearmen Stellen.

In tiefen und mittleren Lagen liegt nur wenig Schnee, besonders an Sonnenhängen. In hohen Lagen und im Hochgebirge liegt noch viel Schnee.

Tendenz

Allmählicher Anstieg der Lawinengefahr mit der tageszeitlichen Erwärmung und der Sonneneinstrahlung.



Frischer Trieb Schnee in hohen Lagen.



Gefahrenstufe 2 - Mäßig

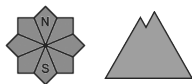


Tendenz: Lawinengefahr bleibt gleich →

am Montag, den 03.05.2021



Nassschnee



Die Gefahr von nassen Lawinen bleibt bestehen.

Die Wetterbedingungen führen zu einer zunehmenden Durchnässung der Schneedecke. Im Tagesverlauf sind kleine und mittlere nasse Lawinen möglich. Stellenweise können nasse Lawinen von einzelnen Wintersportlern in oberflächennahen Schichten ausgelöst werden, auch an Schattenhängen.

Schneedecke

Gefahrenmuster

gm.3: regen

gm.10: frühjahrssituation

Bis am Morgen fällt gebietsweise Regen bis in hohe Lagen. Die Schneeoberfläche ist schon am Morgen aufgeweicht. In tiefen und mittleren Lagen liegt wenig Schnee.

Tendenz

Die Gefahr von nassen Lawinen bleibt bestehen.