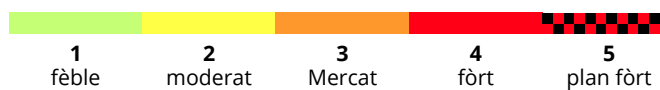
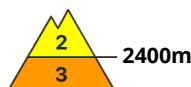


(CC)BY avalanche.report



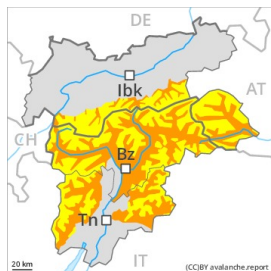


Grad de perih 3 - Mercat

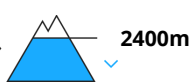


Tendència: perih de lauegi constant →

en Deluns 03 05 2021



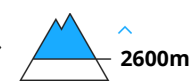
Nhèu umida



Nhèu ventada



Coches fèbles persistents



Eth perih de lauegi de nhèu fòrça umida e d'esguitlament basau demorarà invariable. En zònes de nauta montanha: Eth problèma de nhèu ventada recenta requerís atencion.

A conseqüència der aument dera temperatura diürna e era radiacion solara, eth perih de lauegi de nhèu fòrça umida e d'esguitlament basau aumentarà progressivament. Especialment enes sectors damb fòrtes acumulacions de nhèu naua. Es lauegi fòrça umidi pòden desencadenar-se enes coches mès pregones e arténher mides fòrça granes. Açò s'aplique especialment enes pales ombrères arribentes. Tanben, en quauqui endrets, es lauegi fòrça umidi pòden tanben desencadenar-se enes coches superficials deth mantèth. Açò s'aplique en totes es orientacions per dejós des 2400 m aproximativament. Es trams exposadi des vies de comunicacion pòden ocasionament exposar-se ath perih.

Damb era nhèu recenta e eth vent damb bohades fòrtes deth sud-oèst, en zònes de nauta montanha s'an format plaques de vent a viatges de bon desencadenar. Es endrets perilhosi se tròben sustot enes pales ombrères extrèmament arribentes. Precaucion apròp des crestes e enes zònes de celh prim. Es excursions de montanha requerissen ua eleccion atentiu der itinerari.

Celh de nhèu

Patrons de perih

pp.3: ploja

pp.6: heired, nhèu sense coesion e vent

En quauqui sectors enquiath matin queirà ploja enquia en còtes naves. Era ploja causarà ua pèrta dera resistència ath laguens deth mantèth de nhèu.

Era nhèu vielha ei fòrça umida. Especialment per dejós des 2600 m aproximativament.

Era nhèu recenta umida e es plaques de vent formades peth vent deth sud-oèst de moderat a fòrt plaques de vent se tròben ath dessús d'un mantèth feble de nhèu vielha especialment en pales ombrères fòrça arribentes. Açò s'aplique principalement per dessús des 2600 m aproximativament e enes zònes de celh prim.



En còtes baixes e mejanes non i a qu'un shinhau de nhèu. Sustot enes pales soleienques. En còtes nautes e zònes de nauta montanha encara i a fòrça nhèu.

Tendéncia

A conseqüència der augment dera temperatura diürna e era radiacion solara, progressiu augment deth perilh de lauegi. Problèma de nhèu ventada recenta en còtes nautes.



Grad de perih 2 - Moderat



Tendència: perih de lauegi constant →

enDeluns 03 05 2021



Nhèu umida



Eth perih de lauegi de nhèu fòrça umida demorarà invariable.

Es condicions de temps causaràn un progressiu amarament deth mantèth de nhèu. En cors dera jornada, son possibles lauegi de nhèu fòrça umida de mida petita e mejana. En quauqui endrets, es lauegi fòrça umidi pòden desencadenar-se enes coches apròp dera superfícia deth mantèth de nhèu ath pas d'un solet montanhaire. Tanben enes pales ombrères.

Celh de nhèu

Patrons de perih

pp.3: ploja

pp.10: scenari de primavera

En quauqui sectors enquiath matin queirà ploja enquia en còtes nautes. Era superfícia deth mantèth de nhèu ja s'atendirà ath maitin. En còtes baixes e mejanes i a un shinhau de nhèu.

Tendència

Eth perih de lauegi de nhèu fòrça umida demorarà invariable.