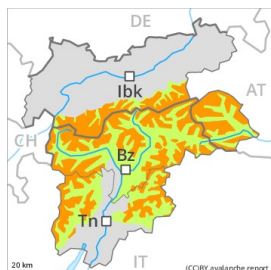


## Grad de perih 3 - Mercat



**Tendència: perih de lauegi constant**  
 enDimars 04 05 2021 →



Nhèu ventada



2200m



Nhèu umida



2200m



Coches  
 fèbles  
 persistentes



2600m

En còtes nautes e en zònes de nauta montanha: Eth problèma de nhèu ventada recenta requerís atencion. A conseqüència der aument dera temperatura diürna e era radiacion solara, aument deth perih de lauegi.

Damb era nhèu recenta e eth vent damb bohades fòrtes de direccion variabla , en totes es orientacions s'an format plaques de vent a viatges de bon desencadenar. Precaucion apròp des crestes e enes zònes de celh prim en còtes nautes e zònes de nauta montanha.

A conseqüència der aument dera temperatura diürna e era radiacion solara, eth perih de lauegi de nhèu fòrça umida e d'esguitliment basau aumentarà rapidament. Especiaument enes pales soleienques arribentes enes sectors damb fòrtes acumulacions de nhèu naua. Especiaument enes pales soleienques arribentes es lauegi pòden desencadenar-se de manèra naturau. Es lauegi fòrça umidi pòden desencadenar-se enes coches mès pregones e arténher mides fòrça granes. Es trams exposadi des vies de comunicacion pòden ocasionaument exposar-se ath perih.

Es excursions de montanha requerissen ua eleccion atentiu der itinerari.

## Celh de nhèu

### Patrons de perih

pp.6: heired, nhèu sense coesion e vent

pp.10: scenari de primavera

En quauqui sectors a compdar de dissabte an queigut de 15 a 30 cm de nhèu per dessus des 2200 m aproximativament, locaument encara mès.

Era nhèu vielha ei fòrça umida. Especiaument per dejós des 2600 m aproximativament.

En còtes baishes e mejanes non i a qu'un shinhau de nhèu. Sustot enes pales soleienques. En còtes nautes e zònes de nauta montanha encara i a fòrça nhèu.

## Tendència

Eth problèma de nhèu ventada recenta ac cau avalorar damb atencion. A conseqüència der aument dera



temperatura diürna e era radiacion solara, leugèr augment deth perilh de lauegi.

## Grad de perih 2 - Moderat



**Tendència: perih de lauegi constant** →  
enDimars 04 05 2021



Nhèu umida



**Eth problèma de nhèu umida requerís atencion.**

En cors dera jornada, son possibles lauegi de nhèu fòrça umida de mida petita e mejana. En quauqui endrets, es lauegi fòrça umidi pòden desencadenar-se enes coches apròp dera superfícia deth mantèth de nhèu ath pas d'un solet montanhaire. Sustot enes pales ombrères.

### Celh de nhèu

#### Patrons de perih

pp.10: scenari de primavera

Era superfícia deth mantèth de nhèu s'atendirà ja ath long deth maitin. En còtes baishes e mejanes i a un shinhau de nhèu.

### Tendència

Eth perih de lauegi de nhèu fòrça umida disminuirà progressivament.