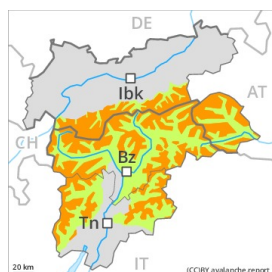


## Gefahrenstufe 3 - Erheblich



**Tendenz: Lawinengefahr bleibt gleich** →  
am Dienstag, den 04.05.2021



Tribschnee



2200m



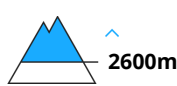
Nassschnee



2200m



Altschnee



2600m

Hohe Lagen und Hochgebirge: Frischen Tribschnee beachten. Anstieg der Lawinengefahr mit der tageszeitlichen Erwärmung und der Sonneneinstrahlung.

Mit Neuschnee und teils starkem Wind aus wechselnden Richtungen entstanden an allen Expositionen teils leicht auslösbare Tribschneeansammlungen. Vorsicht in Kammlagen und an eher schneearmen Stellen in hohen Lagen und im Hochgebirge.

Mit der tageszeitlichen Erwärmung und der Sonneneinstrahlung steigt die Gefahr von Nass- und Gleitschneelawinen rasch an, vor allem an steilen Sonnenhängen in den Gebieten mit viel Neuschnee. Lawinen können besonders an steilen Sonnenhängen spontan abgehen. Nasse Lawinen können in tiefen Schichten anreißen und recht groß werden. Exponierte Teile von Verkehrswegen können vereinzelt gefährdet sein.

Touren erfordern eine überlegte Routenwahl.

## Schneedecke

### Gefahrenmuster

gm.6: lockerer schnee und wind

gm.10: frühjahrssituation

Seit Samstag fielen gebietsweise oberhalb von rund 2200 m 15 bis 30 cm Schnee, lokal auch mehr.

Die Altschneedecke ist nass, vor allem unterhalb von rund 2600 m.

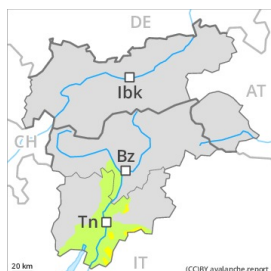
In tiefen und mittleren Lagen liegt nur wenig Schnee, besonders an Sonnenhängen. In hohen Lagen und im Hochgebirge liegt noch viel Schnee.

## Tendenz

Frischen Tribschnee vorsichtig beurteilen. Leichter Anstieg der Lawinengefahr mit der tageszeitlichen Erwärmung und der Sonneneinstrahlung.



## Gefahrenstufe 2 - Mäßig



**Tendenz: Lawinengefahr bleibt gleich** →

am Dienstag, den 04.05.2021



Nassschnee



2000m

### Nassschnee beachten.

Im Tagesverlauf sind kleine und mittlere nasse Lawinen möglich. Stellenweise können nasse Lawinen von einzelnen Wintersportlern in oberflächennahen Schichten ausgelöst werden, besonders an Schattenhängen.

### Schneedecke

#### Gefahrenmuster

gm.10: frühjahrssituation

Die Schneeoberfläche weicht schon am Vormittag auf. In tiefen und mittleren Lagen liegt wenig Schnee.

### Tendenz

Die Gefahr von nassen Lawinen nimmt allmählich ab.