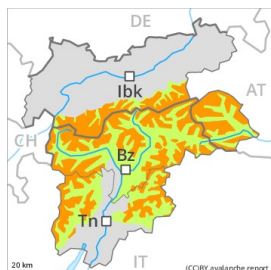


Grado Pericolo 3 - Marcato



Tendenza: Pericolo valanghe stabile →
 per Martedì il 04.05.2021



Neve ventata



2200m



Neve bagnata



2200m



Strati deboli persistenti



2600m

Ad alta quota e in alta montagna: La neve ventata recente richiede attenzione. Con il rialzo termico e l'irradiazione solare diurni, aumento del pericolo di valanghe.

Con neve fresca e vento in parte forte proveniente da direzioni variabili a tutte le esposizioni si sono formati accumuli di neve ventata in parte facilmente distaccabili. Attenzione nelle zone in prossimità delle creste e nelle zone scarsamente innevate ad alta quota e in alta montagna.

Con il rialzo termico e l'irradiazione solare diurni, il pericolo di valanghe bagnate e per scivolamento di neve aumenterà rapidamente, specialmente sui pendii soleggiati ripidi nelle regioni dove gli apporti di neve fresca sono stati considerevoli. Principalmente sui pendii soleggiati ripidi le valanghe possono distaccarsi spontaneamente. Le valanghe bagnate possono distaccarsi negli strati più profondi e raggiungere dimensioni piuttosto grandi. I tratti esposti delle vie di comunicazione potranno a livello isolato essere in pericolo.

Le escursioni richiedono un'attenta scelta dell'itinerario.

Manto nevoso

Situazione tipo

st.6: neve fresca fredda a debole coesione e vento

st.10: situazione primaverile

In alcune regioni da sabato sono caduti da 15 a 30 cm di neve al di sopra dei 2200 m circa, localmente anche di più.

La neve vecchia è bagnata, specialmente al di sotto dei 2600 m circa.

Alle quote di bassa e media montagna è presente solo poca neve, soprattutto sui pendii soleggiati. Ad alta quota e in alta montagna c'è tuttora molta neve.

Tendenza

La neve ventata recente deve essere valutata con attenzione. Con il rialzo termico e l'irradiazione solare



diurni, leggero aumento del pericolo di valanghe.

Grado Pericolo 2 - Moderato



Tendenza: Pericolo valanghe stabile →
per Martedì il 04.05.2021



Neve bagnata



La neve bagnata richiede attenzione.

Nel corso della giornata, sono possibili valanghe bagnate di piccole e medie dimensioni. In alcuni punti, le valanghe bagnate possono subire un distacco negli strati superficiali del manto nevoso in seguito al passaggio di un singolo appassionato di sport invernali, soprattutto sui pendii ombreggiati.

Manto nevoso

Situazione tipo

st.10: situazione primaverile

La superficie del manto nevoso si ammorbidirà già al mattino. Alle quote di bassa e media montagna è presente poca neve.

Tendenza

Il pericolo di valanghe bagnate diminuirà progressivamente.