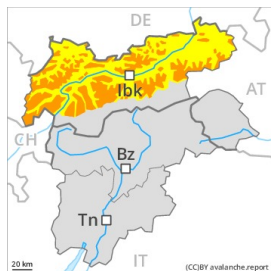


Grado de Peligro 3 - Notable



Límite del bosque

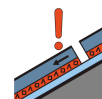
Tendencia: **peligro de aludes sin cambios** →
 en Martes 04 05 2021



Nieve
 venteada



Límite del
 bosque



Capas
 débiles
 persistentes



2600m



Nieve
 húmeda



2200m

El problema de nieve venteada reciente requiere atención. En zonas de alta montaña: El peligro de aludes de nieve muy húmeda y de deslizamiento basal permanecerá invariable.

A consecuencia del aumento de la temperatura diurna y la radiación solar, el peligro de aludes de nieve muy húmeda y de deslizamiento basal aumentará progresivamente. Especialmente en los sectores con fuertes acumulaciones de nieve nueva. Los aludes de nieve muy húmeda pueden desencadenarse en las capas más profundas y alcanzar tamaños bastante grandes. Esto se aplica especialmente en las laderas umbrías inclinadas. En algunos lugares, los aludes de nieve muy húmeda pueden desencadenarse en las capas superficiales del manto. Esto se aplica en todas las orientaciones por debajo de los 2200 m aproximadamente. Los tramos expuestos de las vías de comunicación pueden ocasionalmente exponerse al peligro.

Con la nieve reciente y el viento de moderado a fuerte del cuadrante oeste, se han formado placas de viento a veces fácilmente desencadenables en las zonas de alta montaña. Los lugares peligrosos se encuentran sobre todo en las laderas umbrías extremadamente inclinadas. Precaución cerca de los cordales y en las zonas de manto delgado.

Las excursiones por la montaña requieren una elección atenta del itinerario.

Manto nivoso

Patrones de peligro

pp.6: frío, nieve suelta y viento

pp.10: escenario de primavera

En algunos sectores desde el sábado se han acumulado de 5 a 15 cm de nieve por encima de los 2200 m aproximadamente, localmente más. La lluvia ha causado por debajo de los 2200 m aproximadamente una pérdida de la resistencia en el interior del manto de nieve.

La nieve antigua es muy húmeda. Especialmente por debajo de los 2600 m aproximadamente.

La nieve reciente húmeda y las placas de viento formadas por el viento del oeste de moderado a fuerte se



encuentran encima de un manto débil de nieve antigua especialmente en laderas umbrías muy inclinadas. Esto se aplica principalmente por encima de los 2600 m aproximadamente y en las zonas de manto delgado.

En cotas altas y zonas de alta montaña aún hay mucha nieve. En cotas bajas y medias solo hay un poco de nieve. Sobre todo en las laderas solanas.

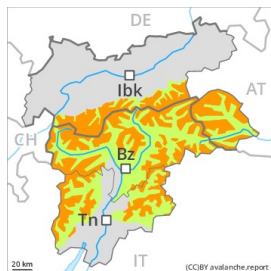
Tendencia

Problema de nieve venteada reciente en cotas altas. A consecuencia del aumento de la temperatura diurna y la radiación solar, progresivo aumento del peligro de aludes.

Grado de Peligro 3 - Notable



Tendencia: peligro de aludes sin cambios →
 en Martes 04 05 2021



Nieve
 venteada



2200m



Nieve
 húmeda



2200m



Capas
 débiles
 persistentes



2600m

En cotas altas y en zonas de alta montaña: El problema de nieve venteada reciente requiere atención. A consecuencia del aumento de la temperatura diurna y la radiación solar, aumento del peligro de aludes.

Con la nieve reciente y el viento con rachas fuertes de dirección variable, se han formado placas de viento a veces fácilmente desencadenables en todas las orientaciones. Precaución cerca de los cordales y en las zonas de manto delgado en cotas altas y zonas de alta montaña.

A consecuencia del aumento de la temperatura diurna y la radiación solar, el peligro de aludes de nieve muy húmeda y de deslizamiento basal aumentará rápidamente. Especialmente en las laderas solanas inclinadas en los sectores con fuertes acumulaciones de nieve nueva. Especialmente en las laderas solanas inclinadas los aludes pueden desencadenarse de manera natural. Los aludes de nieve muy húmeda pueden desencadenarse en las capas más profundas y alcanzar tamaños bastante grandes. Los tramos expuestos de las vías de comunicación pueden ocasionalmente exponerse al peligro. Las excursiones por la montaña requieren una elección atenta del itinerario.

Manto nivoso

Patrones de peligro

pp.6: frío, nieve suelta y viento

pp.10: escenario de primavera

En algunos sectores desde el sábado se han acumulado de 15 a 30 cm de nieve por encima de los 2200 m aproximadamente, localmente más.

La nieve antigua es muy húmeda. Especialmente por debajo de los 2600 m aproximadamente.

En cotas bajas y medias solo hay un poco de nieve. Sobre todo en las laderas solanas. En cotas altas y zonas de alta montaña aún hay mucha nieve.

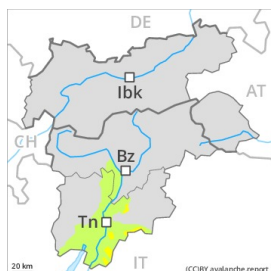
Tendencia

El problema de nieve venteada reciente debe ser evaluado con atención. A consecuencia del aumento de la



temperatura diurna y la radiación solar, ligero aumento del peligro de aludes.

Grado de Peligro 2 - Limitado



Tendencia: peligro de aludes sin cambios →
en Martes 04 05 2021



Nieve húmeda



El problema de nieve húmeda requiere atención.

En el transcurso de la jornada, son posibles avalanchas de nieve muy húmeda de tamaño pequeño y mediano. En algunos lugares, los aludes de nieve muy húmeda pueden desencadenarse en las capas cercanas a la superficie del manto de nieve al paso de un solo montañero. Sobre todo en las laderas umbrías.

Manto nivoso

Patrones de peligro

pp.10: escenario de primavera

La superficie del manto de nieve se ablandará ya durante la mañana. En cotas bajas y medias hay un poco de nieve.

Tendencia

El peligro de aludes de nieve muy húmeda disminuirá progresivamente.