

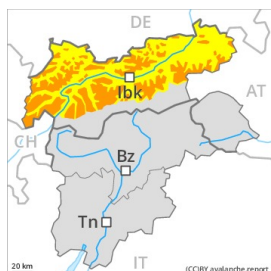
Degré de danger 3 - Marqué



Limite de la forêt

Tendance: danger d'avalanche constant

leMardi 04 05 2021 →



Neige soufflée
(Neige ventée)



Limite de la
forêt



Neige
ancienne
(Sous-couche
fragile
persistante)



2600m



Avalanches
mouillées
(Neige
humide)



2200m

Neige récemment soufflée à surveiller. En haute montagne: Le danger d'avalanches de neige mouillée et de glissement subsiste.

Avec le réchauffement diurne et le rayonnement solaire le danger d'avalanches mouillées et de glissement augmente progressivement, surtout dans les régions ayant reçu beaucoup de neige fraîche. Des avalanches mouillées peuvent se déclencher dans les couches profondes du manteau neigeux et atteindre une taille assez importante. Ceci surtout sur les pentes raides à l'ombre. En outre, des avalanches mouillées peuvent aussi par endroits se déclencher dans les couches proches de la surface. Ceci à toutes les expositions en dessous d'environ 2200 m. Les tronçons exposés des voies de communication peuvent être menacés de manière isolée.

Des accumulations de neige soufflée en partie facilement déclenchables se sont formées avec la neige fraîche et le vent de secteur ouest modéré à fort en haute montagne. Les endroits dangereux se situent surtout sur les pentes extrêmement raides à l'ombre. Prudence à proximité des crêtes et dans les endroits plutôt faiblement enneigés.

Les randonnées demandent un choix réfléchi des itinéraires.

Manteau neigeux

Modèles de danger

md.6: froid, neige légère et vent

md.10: situation de printemps

Depuis samedi il est tombé dans certaines régions au-dessus d'environ 2200 m de 5 à 15 cm de neige, localement plus. La pluie a entraîné en dessous d'environ 2200 m une perte de solidité au sein du manteau neigeux.

Le manteau neigeux ancien est mouillé, surtout en dessous d'environ 2600 m.

La neige fraîche humide et les accumulations de neige soufflée qui se sont formées avec le vent d'ouest



modéré à fort reposent sur une couche fragile de neige ancienne surtout sur les pentes très raides à l'ombre. Ceci particulièrement au-dessus d'environ 2600 m et dans les endroits plutôt faiblement enneigés. À haute altitude et en haute montagne on observe encore beaucoup de neige. À basse et moyenne altitude il n'y a que peu de neige, notamment sur les pentes ensoleillées.

Tendance

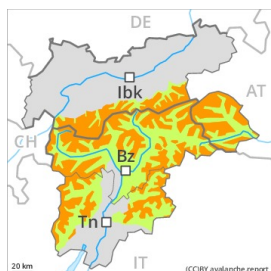
Neige récemment soufflée à haute altitude. Augmentation progressive du danger d'avalanches avec le réchauffement diurne et le rayonnement solaire.

Degré de danger 3 - Marqué



Tendance: danger d'avalanche constant →

leMardi 04 05 2021



Neige soufflée
(Neige ventée)



Avalanches mouillées
(Neige humide)



Neige ancienne
(Sous-couche fragile persistante)



À haute altitude et en haute montagne: Neige récemment soufflée à surveiller. Augmentation du danger d'avalanches avec le réchauffement diurne et le rayonnement solaire.

Des accumulations de neige soufflée en partie facilement déclençables se sont formées avec la neige fraîche et le vent de direction variable partiellement fort à toutes les expositions. Prudence à proximité des crêtes et dans les endroits plutôt faiblement enneigés à haute altitude et en haute montagne.

Avec le réchauffement diurne et le rayonnement solaire le danger d'avalanches mouillées et de glissement augmente rapidement, surtout sur les pentes raides ensoleillées dans les régions ayant reçu beaucoup de neige fraîche. Des avalanches peuvent se déclencher spontanément spécialement sur les pentes raides au soleil. Des avalanches mouillées peuvent se déclencher dans les couches profondes du manteau neigeux et atteindre une taille assez importante. Les tronçons exposés des voies de communication peuvent être menacés de manière isolée.

Les randonnées demandent un choix réfléchi des itinéraires.

Manteau neigeux

Modèles de danger

md.6: froid, neige légère et vent

md.10: situation de printemps

Depuis samedi il est tombé dans certaines régions au-dessus d'environ 2200 m de 15 à 30 cm de neige, localement plus.

Le manteau neigeux ancien est mouillé, surtout en dessous d'environ 2600 m.

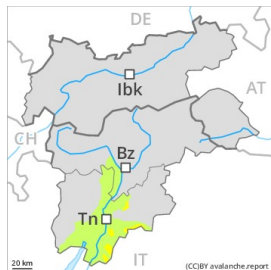
À basse et moyenne altitude il n'y a que peu de neige, notamment sur les pentes ensoleillées. À haute altitude et en haute montagne on observe encore beaucoup de neige.



Tendance

Neige récemment soufflée à évaluer avec précaution. Augmentation légère du danger d'avalanches avec le réchauffement diurne et le rayonnement solaire.

Degré de danger 2 - Limité



Tendance: danger d'avalanche constant →

leMardi 04 05 2021



Avalanches mouillées
(Neige humide)



Neige mouillée à surveiller.

Des avalanches mouillées de petite et moyenne taille sont possibles en cours de journée. Des avalanches mouillées peuvent par endroits être déclenchées par un seul amateur de sports d'hiver dans les couches proches de la surface, notamment sur les pentes à l'ombre.

Manteau neigeux

Modèles de danger

md.10: situation de printemps

La surface de la neige se ramollit dès la matinée. À basse et moyenne altitude il y a peu de neige.

Tendance

Le danger d'avalanches mouillées diminue progressivement.