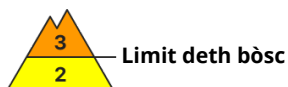
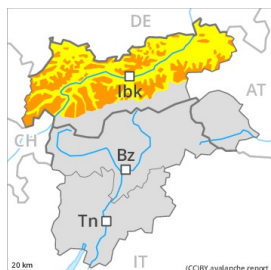


Grad de perih 3 - Mercat



Tendència: perih de lauegi constant
 enDimars 04 05 2021 →



Nhèu ventada



Limit deth bòsc



Coches fèbles persistentes



2600m



Nhèu umida



2200m

Eth problèma de nhèu ventada recenta requerís atencion. En zònes de nauta montanha: Eth perih de lauegi de nhèu fòrça umida e d'esguitliment basau demorarà invariable.

A conseqüència der augment dera temperatura diürna e era radiacion solara, eth perih de lauegi de nhèu fòrça umida e d'esguitliment basau aumentarà progressivament. Especiaument enes sectors damb fòrtes acumulacions de nhèu naua. Es lauegi fòrça umidi pòden desencadenar-se enes coches mès pregones e arténher mides fòrça granes. Açò s'aplique especiaument enes pales ombrères arribentes. Tanben, en quauqui endrets, es lauegi fòrça umidi pòden tanben desencadenar-se enes coches superficiaus deth mantèth. Açò s'aplique en totes es orientacions per dejós des 2200 m aproximativament. Es trams exposadi des vies de comunicacion pòden ocasionaument exposar-se ath perih.

Damb era nhèu recenta e eth vent de moderat a fòrt deth quadrant oèst, en zònes de nauta montanha s'an format plaques de vent a viatges de bon desencadenar. Es endrets perilhosi se tròben sustot enes pales ombrères extrèmament arribentes. Precaucion apròp des crestes e enes zònes de celh prim. Es excursions de montanha requerissen ua eleccion atentiva der itinerari.

Celh de nhèu

Patrons de perih

pp.6: heired, nhèu sense coesion e vent

pp.10: scenari de primavera

En quauqui sectors a compdar de dissabte an queigut de 5 a 15 cm de nhèu per dessus des 2200 m aproximativament, locaument encara mès. Era ploja a causat per dejós des 2200 m aproximativament ua pèrta dera resisténcia ath laguens deth mantèth de nhèu.

Era nhèu vielha ei fòrça umida. Especiaument per dejós des 2600 m aproximativament.

Era nhèu recenta umida e es plaques de vent formades peth vent der oèst de moderat a fòrt plaques de vent se tròben ath dessus d'un mantèth feble de nhèu vielha especiaument en pales ombrères fòrça arribentes. Açò s'aplique principaument per dessus des 2600 m aproximativament e enes zònes de celh prim.



En còtes nautas e zònes de nauta montanha encara i a fòrça nhèu. En còtes baishes e mejanes non i a qu'un shinhau de nhèu. Sustot enes pales soleienques.

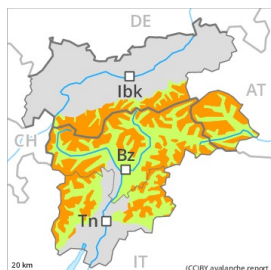
Tendéncia

Problèma de nhèu ventada recenta en còtes nautas. A conseqüéncia der aument dera temperatura diürna e era radiacion solara, progressiu aument deth perilh de lauegi.

Grad de perih 3 - Mercat



Tendència: perih de lauegi constant
 enDimars 04 05 2021 →



Nhèu ventada



Nhèu umida



Coches
 fèbles
 persistentes



En còtes nautes e en zònes de nauta montanha: Eth problèma de nhèu ventada recenta requerís atencion. A conseqüència der aument dera temperatura diürna e era radiacion solara, aument deth perih de lauegi.

Damb era nhèu recenta e eth vent damb bohades fòrtes de direccion variabla, en totes es orientacions s'an format plaques de vent a viatges de bon desencadenar. Precaucion apròp des crestes e enes zònes de celh prim en còtes nautes e zònes de nauta montanha.

A conseqüència der aument dera temperatura diürna e era radiacion solara, eth perih de lauegi de nhèu fòrça umida e d'esguitlament basau aumentarà rapidament. Especiaument enes pales soleienques arribentes enes sectors damb fòrtes acumulacions de nhèu naua. Especiaument enes pales soleienques arribentes es lauegi pòden desencadenar-se de manèra naturau. Es lauegi fòrça umidi pòden desencadenar-se enes coches mès pregones e arténher mides fòrça granes. Es trams exposadi des vies de comunicacion pòden ocasionaument exposar-se ath perih.

Es excursions de montanha requerissen ua eleccion atentiu der itinerari.

Celh de nhèu

Patrons de perih

pp.6: heired, nhèu sense coesion e vent

pp.10: scenari de primavera

En quauqui sectors a compdar de dissabte an queigut de 15 a 30 cm de nhèu per dessus des 2200 m aproximativament, locaument encara mès.

Era nhèu vielha ei fòrça umida. Especiaument per dejós des 2600 m aproximativament.

En còtes baishes e mejanes non i a qu'un shinhau de nhèu. Sustot enes pales soleienques. En còtes nautes e zònes de nauta montanha encara i a fòrça nhèu.

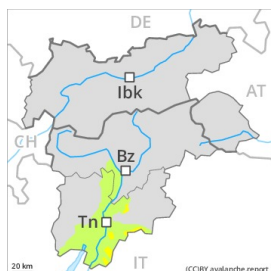
Tendència

Eth problèma de nhèu ventada recenta ac cau avalorar damb atencion. A conseqüència der aument dera



temperatura diürna e era radiacion solara, leugèr augment deth perilh de lauegi.

Grad de perih 2 - Moderat



Tendència: perih de lauegi constant →
enDimars 04 05 2021



Nhèu umida



Eth problèma de nhèu umida requerís atencion.

En cors dera jornada, son possibles lauegi de nhèu fòrça umida de mida petita e mejana. En quauqui endrets, es lauegi fòrça umidi pòden desencadenar-se enes coches apròp dera superfícia deth mantèth de nhèu ath pas d'un solet montanhaire. Sustot enes pales ombrères.

Celh de nhèu

Patrons de perih

pp.10: scenari de primavera

Era superfícia deth mantèth de nhèu s'atrendirà ja ath long deth maitin. En còtes baishes e mejanes i a un shinhau de nhèu.

Tendència

Eth perih de lauegi de nhèu fòrça umida disminuirà progressivament.