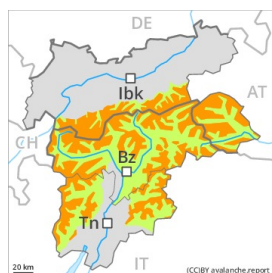


## Grado Pericolo 3 - Marcato



**Tendenza: Pericolo valanghe in diminuzione**  
per Mercoledì il 05.05.2021



Neve ventata



2200m



Neve bagnata



2200m

Ad alta quota e in alta montagna: La neve ventata richiede attenzione. Con il rialzo termico e l'irradiazione solare diurni, aumento del pericolo di valanghe.

Con neve fresca e vento in parte forte proveniente da direzioni variabili negli ultimi giorni nelle conche, nei canali e dietro ai cambi di pendenza si sono formati accumuli di neve ventata in parte facilmente distaccabili. Attenzione soprattutto sui pendii ombreggiati ripidi ad alta quota e in alta montagna.

Con il rialzo termico e l'irradiazione solare diurni, il pericolo di valanghe umide e bagnate aumenterà progressivamente. Soprattutto sui pendii ombreggiati ripidi le valanghe possono trascinare il manto nevoso saturo d'acqua e, a livello isolato, raggiungere grandi dimensioni. In alcuni punti le valanghe possono distaccarsi spontaneamente. I tratti esposti delle vie di comunicazione potranno a livello isolato essere in pericolo.

Le escursioni richiedono un'attenta scelta dell'itinerario.

Attualmente il servizio di previsione valanghe dispone di informazioni limitate dal territorio. Il pericolo di valanghe dovrebbe quindi essere valutato con particolare attenzione sul posto.

## Manto nevoso

### Situazione tipo

st.6: neve fresca fredda a debole coesione e vento

st.10: situazione primaverile

Il manto nevoso è umido, con una crosta da rigelo a malapena portante in superficie, soprattutto sui pendii soleggiati ripidi ad alta quota e in alta montagna. La neve vecchia è bagnata, specialmente al di sotto dei 2600 m circa.

Alle quote di bassa e media montagna è presente solo poca neve, soprattutto sui pendii soleggiati. Ad alta quota e in alta montagna c'è tuttora molta neve.

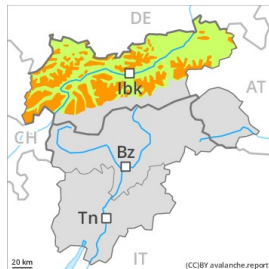
## Tendenza

La neve ventata recente deve essere valutata con attenzione. Con il rialzo termico e l'irradiazione solare diurni, leggero aumento del pericolo di valanghe.

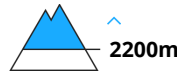
## Grado Pericolo 3 - Marcato



**Tendenza: Pericolo valanghe stabile**  
 per Mercoledì il 05.05.2021



Neve ventata



Neve bagnata



Strati deboli persistenti



In alta montagna: La neve ventata recente richiede attenzione. Il pericolo di valanghe bagnate e per scivolamento di neve aumenterà leggermente nel corso della giornata.

Con il rialzo termico e l'irradiazione solare diurni, il pericolo di valanghe bagnate e per scivolamento di neve aumenterà progressivamente, specialmente nelle regioni dove gli apporti di neve fresca sono stati considerevoli. Le valanghe bagnate possono distaccarsi negli strati più profondi e raggiungere dimensioni piuttosto grandi. Ciò soprattutto sui pendii ombreggiati ripidi. Inoltre, in alcuni punti le valanghe bagnate possono anche staccarsi negli strati superficiali del manto. Ciò a tutte le esposizioni al di sotto dei 2200 m circa. I tratti esposti delle vie di comunicazione potranno a livello isolato essere in pericolo.

Con neve fresca e vento da moderato a forte proveniente dai quadranti occidentali negli ultimi giorni in alta montagna si sono formati accumuli di neve ventata in parte facilmente distaccabili. I punti pericolosi si trovano soprattutto sui pendii ombreggiati ripidi estremi. Attenzione nelle zone in prossimità delle creste e nelle zone scarsamente innevate.

Le escursioni richiedono un'attenta scelta dell'itinerario.

## Manto nevoso

**Situazione tipo**

st.6: neve fresca fredda a debole coesione e vento

st.10: situazione primaverile

In alcune regioni da sabato sono caduti da 5 a 15 cm di neve al di sopra dei 2200 m circa, localmente anche di più. Domenica la pioggia ha causato al di sotto dei 2200 m circa una destabilizzazione all'interno del manto nevoso.

La neve vecchia è bagnata, specialmente al di sotto dei 2600 m circa.

La neve fresca umida e gli accumuli di neve ventata che si sono formati con il vento proveniente da ovest da moderato a forte ricoprono un debole manto di neve vecchia specialmente sui pendii molto ripidi ombreggiati. Ciò specialmente al di sopra dei 2600 m circa e nelle zone scarsamente innevate.

Ad alta quota e in alta montagna c'è tuttora molta neve. Alle quote di bassa e media montagna è presente



solo poca neve, soprattutto sui pendii soleggiati.

## Tendenza

Neve ventata recente ad alta quota. Con il rialzo termico e l'irradiazione solare diurni, progressivo aumento del pericolo di valanghe.

## Grado Pericolo 1 - Debole



**Tendenza: Pericolo valanghe stabile** →  
per Mercoledì il 05.05.2021



Neve bagnata



**La neve bagnata richiede attenzione.**

In alcuni punti, le valanghe bagnate possono subire un distacco negli strati superficiali del manto nevoso in seguito al passaggio di un singolo appassionato di sport invernali, soprattutto sui pendii ombreggiati. Nel corso della giornata, sono possibili valanghe bagnate di piccole e medie dimensioni.

### Manto nevoso

**Situazione tipo**

st.10: situazione primaverile

La superficie del manto nevoso si ammorbidirà già al mattino. Alle quote di bassa e media montagna è presente poca neve.

### Tendenza

Il pericolo di valanghe bagnate diminuirà progressivamente.