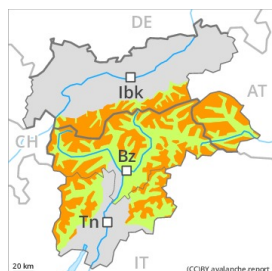


Grad de perill 3 - Mercat



Tendència: Diminucion deth perill de lauegi
enDimèrcles 05 05 2021



Nhèu ventada



Nhèu umida



En còtes nautes e en zònes de nauta montanha: Eth problèma de nhèu ventada requerís atencion. A conseqüència der aument dera temperatura diürna e era radiacion solara, aument deth perill de lauegi.

Damb era nhèu recenta e eth vent damb bohadès fòrtes de direccion variabla, ath long des darrèri dies, en canaus e conques e ath darrèr des cambis abruptes de pendent s'an format plaques de vent a viatges de bon desencadenar. Precaucion sustot enes pales ombrères arribentes en còtes nautes e zònes de nauta montanha.

A conseqüència der aument dera temperatura diürna e era radiacion solara, eth perill de lauegi umits e fòrça umits aumentarà progressivament. Sustot enes pales ombrères arribentes es lauegi pòden desencadenar eth mantèth amarat e, de manèra isolada, arténher grans dimensions. En quauque endret es lauegi pòden desencadenar-se de manèra naturau. Es trams exposadi des vies de comunicacion pòden ocasionaument exposar-se ath perill.

Es excursions de montanha requerissen ua eleccion atentiu der itinerari.

Actuaument, eth servici de prediccion de lauegi a informacion limitada deth terren. Atau donc, cau avalorar atentiuament eth perill de lauegi locau.

Celh de nhèu

Patrons de perill

pp.6: heired, nhèu sense coesion e vent

pp.10: scenari de primavera

Eth mantèth de nhèu ei umit, damb ua crosta de regèu tot just portanta en superfícia. Sustot enes pales soleienques arribentes en còtes nautes e zònes de nauta montanha. Era nhèu vielha ei fòrça umida. Especiaument per dejós des 2600 m aproximativament.

En còtes baixes e mejanes non i a qu'un shinhau de nhèu. Sustot enes pales soleienques. En còtes nautes e zònes de nauta montanha encara i a fòrça nhèu.

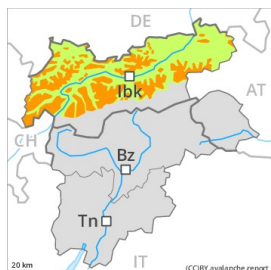
Tendència

Eth problèma de nhèu ventada recenta ac cau avalorar damb atencion. A conseqüència der aument dera temperatura diürna e era radiacion solara, leugèr aument deth perill de lauegi.

Grad de perih 3 - Mercat



Tendència: perih de lauegi constant
 enDimèrcles 05 05 2021 →



Nhèu ventada



2200m



Nhèu umida



2200m



Coches
 fèbles
 persistentes



2600m

En zònes de nauta montanha: Eth problèma de nhèu ventada recenta requerís atencion. Eth perih de lauegi de nhèu fòrça umida e d'esguitlament basau aumentarà leugèrament ath long deth dia.

A conseqüència der augment dera temperatura diürna e era radiacion solara, eth perih de lauegi de nhèu fòrça umida e d'esguitlament basau aumentarà progressivament. Especiaument enes sectors damb fòrtes acumulacions de nhèu naua. Es lauegi fòrça umidi pòden desencadenar-se enes coches mès pregones e arténher mides fòrça granes. Açò s'aplique especiaument enes pales ombrères arribentes. Tanben, en quauqui endrets, es lauegi fòrça umidi pòden tanben desencadenar-se enes coches superficials deth mantèth. Açò s'aplique en totes es orientacions per dejós des 2200 m aproximativament. Es trams exposadi des vies de comunicacion pòden ocasionaument exposar-se ath perih.

Damb era nhèu recenta e eth vent de moderat a fòrt deth quadrant oèst, ath long des darrèri dies, en zònes de nauta montanha s'an format plaques de vent a viatges de bon desencadenar. Es endrets perilhosi se tròben sustot enes pales ombrères extrèmament arribentes. Precaucion apròp des crestes e enes zònes de celh prim.

Es excursions de montanha requerissen ua eleccion atentiu der itinerari.

Celh de nhèu

Patrons de perih

pp.6: heired, nhèu sense coesion e vent

pp.10: scenari de primavera

En quauqui sectors a compdar de dissabte an queigut de 5 a 15 cm de nhèu per dessus des 2200 m aproximativament, locaument encara mès. Eth dimenge era ploja a causat per dejós des 2200 m aproximativament ua pèrta dera resisténcia ath laguens deth mantèth de nhèu.

Era nhèu vielha ei fòrça umida. Especiaument per dejós des 2600 m aproximativament.

Era nhèu recenta umida e es plaques de vent formades peth vent der oèst de moderat a fòrt plaques de vent se tròben ath dessus d'un mantèth feble de nhèu vielha especiaument en pales ombrères fòrça arribentes. Açò s'aplique principaument per dessus des 2600 m aproximativament e enes zònes de celh



prim.

En còtes nautes e zònes de nauta montanha encara i a fòrça nhèu. En còtes baishes e mejanes non i a qu'un shinhau de nhèu. Sustot enes pales soleienques.

Tendéncia

Problèma de nhèu ventada recenta en còtes nautes. A conseqüéncia der aument dera temperatura diürna e era radiacion solara, progressiu aument deth perilh de lauegi.