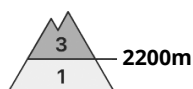




Grad de perill 3 - Mercat



Tendència: Diminucion deth perill de lauegi
enDimèrcles 05 05 2021



Nhèu ventada



2200m



Nhèu umida



2200m

En còtes nautes e en zònes de nauta montanha: Eth problèma de nhèu ventada requerís atencion. A conseqüència der aument dera temperatura diürna e era radiacion solara, aument deth perill de lauegi.

Damb era nhèu recenta e eth vent damb bohadès fòrtes de direccion variabla, ath long des darrèri dies, en canaus e conques e ath darrèr des cambis abruptes de pendent s'an format plaques de vent a viatges de bon desencadenar. Precaucion sustot enes pales ombrères arribentes en còtes nautes e zònes de nauta montanha.

A conseqüència der aument dera temperatura diürna e era radiacion solara, eth perill de lauegi umits e fòrça umits aumentarà progressivament. Sustot enes pales ombrères arribentes es lauegi pòden desencadenar eth mantèth amarat e, de manèra isolada, arténher grans dimensions. En quauque endret es lauegi pòden desencadenar-se de manèra naturau. Es trams exposadi des vies de comunicacion pòden ocasionaument exposar-se ath perill.

Es excursions de montanha requerissen ua eleccion atentiu der itinerari.

Actuaument, eth servici de prediccion de lauegi a informacion limitada deth terren. Atau donc, cau avalorar atentiuament eth perill de lauegi locau.

Celh de nhèu

Patrons de perill

pp.6: heired, nhèu sense coesion e vent

pp.10: scenari de primavera

Eth mantèth de nhèu ei umit, damb ua crosta de regèu tot just portanta en superfícia. Sustot enes pales soleienques arribentes en còtes nautes e zònes de nauta montanha. Era nhèu vielha ei fòrça umida. Especiaument per dejós des 2600 m aproximativament.

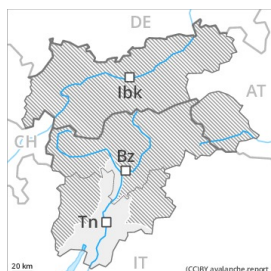
En còtes baixes e mejanes non i a qu'un shinhau de nhèu. Sustot enes pales soleienques. En còtes nautes e zònes de nauta montanha encara i a fòrça nhèu.

Tendència

Eth problèma de nhèu ventada recenta ac cau avalorar damb atencion. A conseqüència der aument dera temperatura diürna e era radiacion solara, leugèr aument deth perill de lauegi.



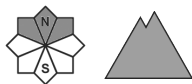
Grad de perih 1 - Fèble



Tendència: perih de lauegi constant →
enDimèrcles 05 05 2021



Nhèu umida



Eth problèma de nhèu umida requerís atencion.

En quauqui endrets, es lauegi fòrça umidi pòden desencadenar-se enes coches apròp dera superfícia deth mantèth de nhèu ath pas d'un solet montanhaire. Sustot enes pales ombrères. En cors dera jornada, son possibles lauegi de nhèu fòrça umida de mida petita e mejana.

Celh de nhèu

Patrons de perih

pp.10: scenari de primavera

Era superfícia deth mantèth de nhèu s'atrendirà ja ath long deth maitin. En còtes baishes e mejanes i a un shinhau de nhèu.

Tendència

Eth perih de lauegi de nhèu fòrça umida disminuirà progressivament.