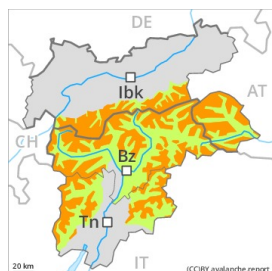


Grau de Perill 3 - Marcat



Tendència: perill d'allaus en disminució
enDimecres 05 05 2021



Neu ventada



2200m



Neu humida



2200m

A cotes altes i a zones d'alta muntanya: El problema de neu ventada requereix atenció. A conseqüència de l'augment de la temperatura diürna i la radiació solar, augment del perill d'allaus.

Durant els darrers dies, amb la neu recent i el vent de direcció variable amb ratxes fortes, s'han format plaques de vent a vegades fàcilment desencadenables en canals i cubetes i darrere dels canvis abrades de pendent. Precaució sobretot als vessants obacs inclinats en cotes altes i zones d'alta muntanya.

A conseqüència de l'augment de la temperatura diürna i la radiació solar, el perill d'allaus humides i molt humides augmentarà progressivament. Sobretot als vessants obacs inclinats les allaus poden desencadenar el mantell amarant i, de manera aïllada, assolir grans dimensions. En algun indret les allaus poden desencadenar-se de manera natural. Els trams exposats de les vies de comunicació poden ocasionalment exposar-se al perill.

Les excursions de muntanya requereixen una elecció atenta de l'itinerari.

Actualment, el servei de predicció d'allaus té informació limitada del terreny. Per tant, s'ha d'avaluar detingudament el perill d'allaus local.

Mantell de neu

Patrons de perill

pp.6: neu freda i incohesiva i vent

pp.10: escenari de primavera

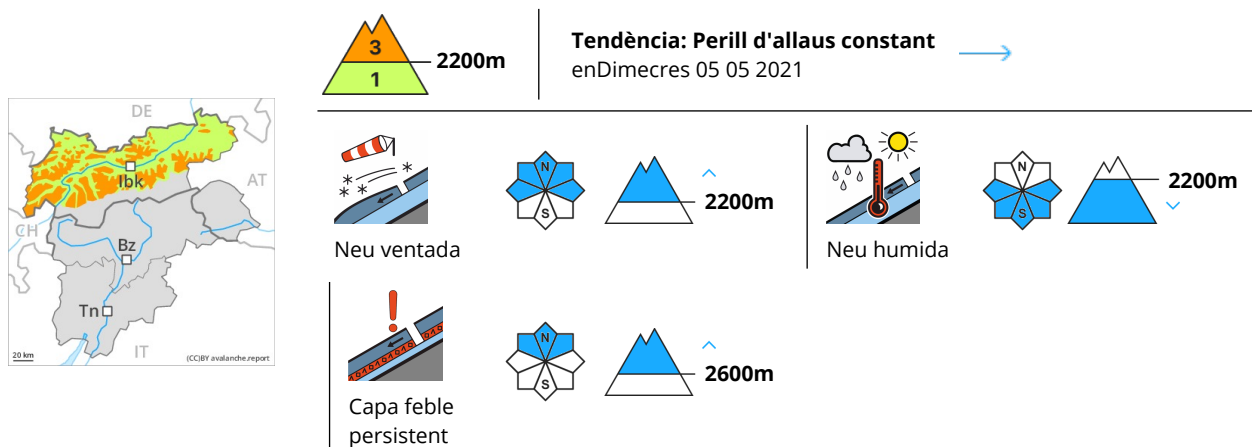
El mantell de neu és humit, amb una crosta de regel tot just portant en superfície. Sobretot als vessants assolellats inclinats en cotes altes i zones d'alta muntanya. La neu vella és molt humida. Especialment per sota dels 2600 m aproximadament.

En cotes baixes i mitges només hi ha una mica de neu. Sobretot als vessants assolellats. En cotes altes i zones d'alta muntanya encara hi ha molta neu.

Tendència

El problema de neu ventada recent ha de ser avaluat amb atenció. A conseqüència de l'augment de la temperatura diürna i la radiació solar, augment lleuger del perill d'allaus.

Grau de Perill 3 - Marcat



A zones d'alta muntanya: El problema de neu ventada recent requereix atenció. El perill d'allaus de neu molt humida i de lliscament basal augmentarà lleugerament al llarg del dia.

A conseqüència de l'augment de la temperatura diürna i la radiació solar, el perill d'allaus de neu molt humida i de lliscament basal augmentarà progressivament. Especialment als sectors amb fortes acumulacions de neu nova. Les allaus molt humides poden desencadenar-se a les capes més profundes i atènyer mides força grans. Això s'aplica especialment als vessants obacs inclinats. També, en alguns indrets, les allaus molt humides poden també desencadenar-se a les capes superficials del mantell. Això s'aplica a totes les orientacions per sota dels 2200 m aproximadament. Els trams exposats de les vies de comunicació poden ocasionalment exposar-se al perill.

Durant els darrers dies, amb la neu recent i el vent del quadrant oest de moderat a fort, s'han format plaques de vent a vegades fàcilment desencadenables a les zones d'alta muntanya. Els indrets perillosos es troben sobretot als vessants obacs extremadament inclinats. Precaució prop de les carenes i a les zones de mantell prim.

Les excursions de muntanya requereixen una elecció atenta de l'itinerari.

Mantell de neu

Patrons de perill

pp.6: neu freda i incohesiva i vent

pp.10: escenari de primavera

En alguns sectors des del dissabte han caigut de 5 a 15 cm de neu per sobre dels 2200 m aproximadament, localment encara més. El diumenge la pluja ha causat una pèrdua de la resistència a l'interior del mantell de neu per sota dels 2200 m aproximadament.

La neu vella és molt humida. Especialment per sota dels 2600 m aproximadament.

La neu recent humida i les plaques de vent formades pel vent de l'oest de moderat a fort es troben a sobre d'un mantell feble de neu vella especialment en vessants obacs molt inclinats. Això s'aplica principalment per sobre dels 2600 m aproximadament i a les zones de mantell prim.

En cotes altes i zones d'alta muntanya encara hi ha molta neu. En cotes baixes i mitges només hi ha una

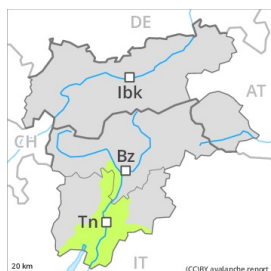


mica de neu. Sobretot als vessants assolellats.

Tendència

Problema de neu ventada recent a cotes altes. A conseqüència de l'augment de la temperatura diürna i la radiació solar, augment progressiu del perill d'allaus.

Grau de Perill 1 - Feble



Tendència: Perill d'allaus constant →
enDimecres 05 05 2021



Neu humida



El problema de neu humida requereix atenció.

En alguns indrets, les allaus molt humides poden desencadenar-se a les capes prop de la superfície del mantell de neu al pas d'un sol muntanyenc. Sobretot als vessants obacs. En el transcurs de la jornada, són possibles allaus de neu molt humida de mida petita i mitjana.

Mantell de neu

Patrons de perill

pp.10: escenari de primavera

La superfície del mantell de neu s'estovarà ja durant el matí. En cotes baixes i mitges hi ha una mica de neu.

Tendència

El perill d'allaus de neu molt humida disminuirà progressivament.