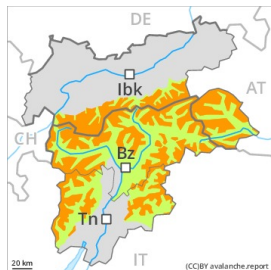


Degré de danger 3 - Marqué



Tendance: Diminution du danger d'avalanche
le Mercredi 05 05 2021



Neige soufflée
(Neige ventée)



Avalanches mouillées
(Neige humide)



À haute altitude et en haute montagne: Neige soufflée à surveiller. Augmentation du danger d'avalanches avec le réchauffement diurne et le rayonnement solaire.

Des accumulations de neige soufflée en partie facilement déclenchables se sont formées avec la neige fraîche et le vent de direction variable partiellement fort dans les derniers jours dans les combes, couloirs et derrière les ruptures de terrain. Prudence surtout sur les pentes raides à l'ombre à haute altitude et en haute montagne.

Avec le réchauffement diurne et le rayonnement solaire le danger d'avalanches humides et mouillées augmente progressivement. Des avalanches peuvent entraîner le manteau neigeux entièrement mouillé surtout sur les pentes raides à l'ombre et atteindre une grande taille de manière isolée. Des avalanches peuvent se déclencher spontanément par endroits. Les tronçons exposés des voies de communication peuvent être menacés de manière isolée.

Les randonnées demandent un choix réfléchi des itinéraires.

Le service de prévisions d'avalanches n'a pas beaucoup d'informations actuellement en provenance du terrain, c'est pourquoi le danger d'avalanche devrait être étudié avec une attention particulière sur le terrain.

Manteau neigeux

Modèles de danger

md.6: froid, neige légère et vent

md.10: situation de printemps

Le manteau neigeux est humide, avec une croûte de regel à peine porteuse à la surface, notamment sur les pentes raides ensoleillées à haute altitude et en haute montagne. Le manteau neigeux ancien est mouillé, surtout en dessous d'environ 2600 m.

À basse et moyenne altitude il n'y a que peu de neige, notamment sur les pentes ensoleillées. À haute altitude et en haute montagne on observe encore beaucoup de neige.

Tendance

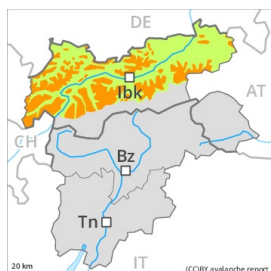
Neige récemment soufflée à évaluer avec précaution. Augmentation légère du danger d'avalanches avec le réchauffement diurne et le rayonnement solaire.

Degré de danger 3 - Marqué



Tendance: danger d'avalanche constant →

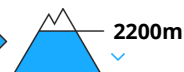
le Mercredi 05 05 2021



Neige soufflée
(Neige ventée)



Avalanches mouillées
(Neige humide)



Neige ancienne
(Sous-couche fragile persistante)



En haute montagne: Neige récemment soufflée à surveiller. Le danger d'avalanches de neige mouillée et de glissement augmente un peu en cours de journée.

Avec le réchauffement diurne et le rayonnement solaire le danger d'avalanches mouillées et de glissement augmente progressivement, surtout dans les régions ayant reçu beaucoup de neige fraîche. Des avalanches mouillées peuvent se déclencher dans les couches profondes du manteau neigeux et atteindre une taille assez importante. Ceci surtout sur les pentes raides à l'ombre. En outre, des avalanches mouillées peuvent aussi par endroits se déclencher dans les couches proches de la surface. Ceci à toutes les expositions en dessous d'environ 2200 m. Les tronçons exposés des voies de communication peuvent être menacés de manière isolée.

Des accumulations de neige soufflée en partie facilement déclenchables se sont formées avec la neige fraîche et le vent de secteur ouest modéré à fort dans les derniers jours en haute montagne. Les endroits dangereux se situent surtout sur les pentes extrêmement raides à l'ombre. Prudence à proximité des crêtes et dans les endroits plutôt faiblement enneigés.

Les randonnées demandent un choix réfléchi des itinéraires.

Manteau neigeux

Modèles de danger

md.6: froid, neige légère et vent

md.10: situation de printemps

Depuis samedi il est tombé dans certaines régions au-dessus d'environ 2200 m de 5 à 15 cm de neige, localement plus. La pluie a entraîné dimanche en dessous d'environ 2200 m une perte de solidité au sein du manteau neigeux.

Le manteau neigeux ancien est mouillé, surtout en dessous d'environ 2600 m.



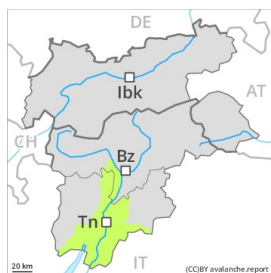
La neige fraîche humide et les accumulations de neige soufflée qui se sont formées avec le vent d'ouest modéré à fort reposent sur une couche fragile de neige ancienne surtout sur les pentes très raides à l'ombre. Ceci particulièrement au-dessus d'environ 2600 m et dans les endroits plutôt faiblement enneigés. À haute altitude et en haute montagne on observe encore beaucoup de neige. À basse et moyenne altitude il n'y a que peu de neige, notamment sur les pentes ensoleillées.

Tendance

Neige récemment soufflée à haute altitude. Augmentation progressive du danger d'avalanches avec le réchauffement diurne et le rayonnement solaire.



Degré de danger 1 - Faible



Tendance: danger d'avalanche constant →

le Mercredi 05 05 2021



Avalanches mouillées
(Neige humide)



Neige mouillée à surveiller.

Des avalanches mouillées peuvent par endroits être déclenchées par un seul amateur de sports d'hiver dans les couches proches de la surface, notamment sur les pentes à l'ombre. Des avalanches mouillées de petite et moyenne taille sont possibles en cours de journée.

Manteau neigeux

Modèles de danger

md.10: situation de printemps

La surface de la neige se ramollit dès la matinée. À basse et moyenne altitude il y a peu de neige.

Tendance

Le danger d'avalanches mouillées diminue progressivement.