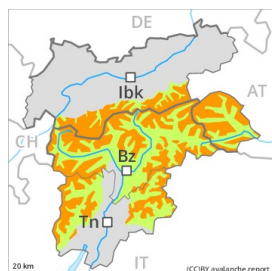


## Grad de perill 3 - Mercat



**Tendència: Diminucion deth perill de lauegi**  
enDimèrcles 05 05 2021



Nhèu ventada



Nhèu umida



En còtes nautes e en zònes de nauta montanha: Eth problèma de nhèu ventada requerís atencion. A conseqüència der aument dera temperatura diürna e era radiacion solara, aument deth perill de lauegi.

Damb era nhèu recenta e eth vent damb bohades fòrtes de direccion variabla, ath long des darrèri dies, en canaus e conques e ath darrèr des cambis abruptes de pendent s'an format plaques de vent a viatges de bon desencadenar. Precaucion sustot enes pales ombrères arribentes en còtes nautes e zònes de nauta montanha.

A conseqüència der aument dera temperatura diürna e era radiacion solara, eth perill de lauegi umits e fòrça umits augmentarà progressivament. Sustot enes pales ombrères arribentes es lauegi pòden desencadenar eth mantèth amarat e, de manèra isolada, arténher grans dimensions. En quauque endret es lauegi pòden desencadenar-se de manèra naturau. Es trams exposadi des vies de comunicacion pòden ocasionaument exposar-se ath perill.

Es excursions de montanha requerissen ua eleccion atentiu der itinerari.

Actuaument, eth servici de prediccion de lauegi a informacion limitada deth terren. Atau donc, cau avalorar atentiuament eth perill de lauegi locau.

## Celh de nhèu

### Patrons de perill

pp.6: heired, nhèu sense coesion e vent

pp.10: scenari de primavera

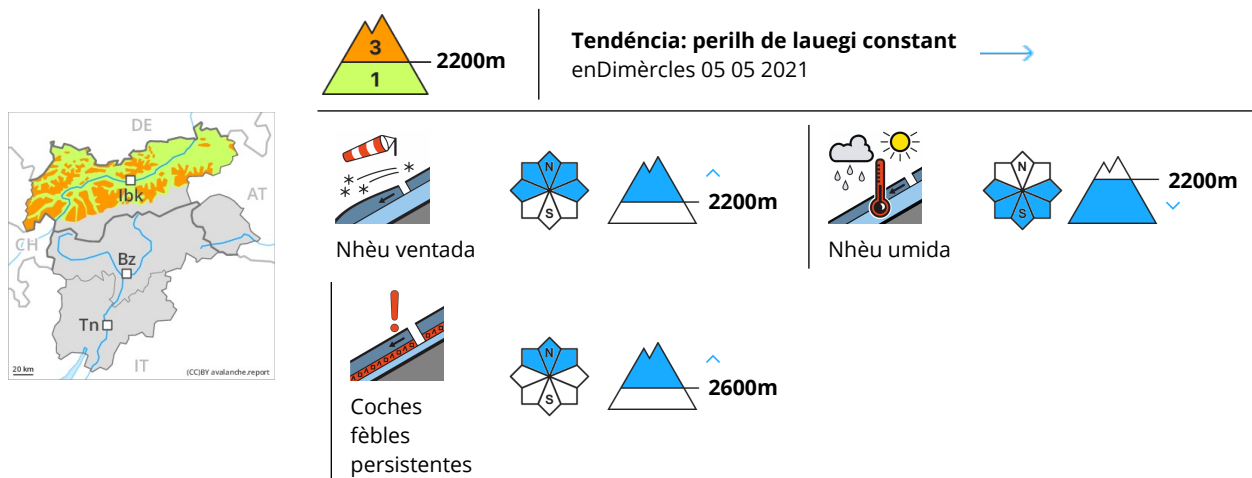
Eth mantèth de nhèu ei umit, damb ua crosta de regèu tot just portanta en superfícia. Sustot enes pales soleienques arribentes en còtes nautes e zònes de nauta montanha. Era nhèu vielha ei fòrça umida. Especiaument per dejós des 2600 m aproximativament.

En còtes baixes e mejanes non i a qu'un shinhau de nhèu. Sustot enes pales soleienques. En còtes nautes e zònes de nauta montanha encara i a fòrça nhèu.

## Tendència

Eth problèma de nhèu ventada recenta ac cau avalorar damb atencion. A conseqüència der aument dera temperatura diürna e era radiacion solara, leugèr aument deth perill de lauegi.

## Grad de perih 3 - Mercat



En zònes de nauta montanha: Eth problèma de nhèu ventada recenta requerís atencion. Eth perih de lauegi de nhèu fòrça umida e d'esguitlament basau augmentarà leugèrament ath long deth dia.

A conseqüència der augment dera temperatura diürna e era radiacion solara, eth perih de lauegi de nhèu fòrça umida e d'esguitlament basau augmentarà progressivament. Especialment enes sectors damb fòrtes acumulacions de nhèu naua. Es lauegi fòrça umidi pòden desencadenar-se enes coches mès pregones e arténher mides fòrça granes. Açò s'aplique especialment enes pales ombrères arribentes. Tanben, en quauqui endrets, es lauegi fòrça umidi pòden tanben desencadenar-se enes coches superficiaus deth mantèth. Açò s'aplique en totes es orientacions per dejós des 2200 m aproximativament. Es trams exposadi des vies de comunicacion pòden ocasionaument exposar-se ath perih.

Damb era nhèu recenta e eth vent de moderat a fòrt deth quadrant oèst, ath long des darrèri dies, en zònes de nauta montanha s'an format plaques de vent a viatges de bon desencadenar. Es endrets perilhosi se tròben sustot enes pales ombrères extrèmament arribentes. Precaucion apròp des crestes e enes zònes de celh prim.

Es excursions de montanha requerissen ua eleccion atentiu der itinerari.

### Celh de nhèu

#### Patrons de perih

pp.6: heired, nhèu sense coesion e vent

pp.10: scenari de primavera

En quauqui sectors a compdar de dissabte an queigut de 5 a 15 cm de nhèu per dessus des 2200 m aproximativament, locaument encara mès. Eth dimenge era ploja a causat per dejós des 2200 m aproximativament ua pèrta dera resisténcia ath laguens deth mantèth de nhèu.

Era nhèu vielha ei fòrça umida. Especialment per dejós des 2600 m aproximativament.

Era nhèu recenta umida e es plaques de vent formades peth vent der oèst de moderat a fòrt plaques de vent se tròben ath dessus d'un mantèth feble de nhèu vielha especialment en pales ombrères fòrça arribentes. Açò s'aplique principaument per dessus des 2600 m aproximativament e enes zònes de celh



prim.

En còtes nautes e zònes de nauta montanha encara i a fòrça nhèu. En còtes baishes e mejanes non i a qu'un shinhau de nhèu. Sustot enes pales soleienques.

## Tendéncia

Problèma de nhèu ventada recenta en còtes nautes. A conseqüéncia der aument dera temperatura diürna e era radiacion solara, progressiu aument deth perilh de lauegi.



## Grad de perih 1 - Fèble



**Tendència: perih de lauegi constant** →  
enDimèrcles 05 05 2021



Nhèu umida



Eth problèma de nhèu umida requerís atencion.

En quauqui endrets, es lauegi fòrça umidi pòden desencadenar-se enes coches apròp dera superfícia deth mantèth de nhèu ath pas d'un solet montanhaire. Sustot enes pales ombrères. En cors dera jornada, son possibles lauegi de nhèu fòrça umida de mida petita e mejana.

### Celh de nhèu

**Patrons de perih**

pp.10: scenari de primavera

Era superfícia deth mantèth de nhèu s'atrendirà ja ath long deth maitin. En còtes baishes e mejanes i a un shinhau de nhèu.

### Tendència

Eth perih de lauegi de nhèu fòrça umida disminuirà progressivament.