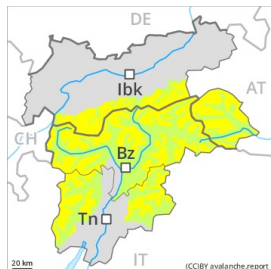


Grad de perih 2 - Moderat



Tendència: perih de lauegi constant
enDiuendres 07 05 2021



Nhèu umida



2200m



Nhèu ventada



2400m

En còtes nautes e en zònes de nauta montanha: Eth problèma de nhèu ventada requerís atencion. A conseqüència der aument dera temperatura diürna e era radiacion solara, aument deth perih de lauegi.

Eth problèma de nhèu ventada recenta requerís atencion. Precaucion sustot enes pales ombrères arribentes en còtes nautes e zònes de nauta montanha.

A conseqüència der aument dera temperatura diürna e era radiacion solara, eth perih de lauegi umits e fòrça umits aumentarà progressivament. Sustot enes pales ombrères arribentes es lauegi pòden desencadenar eth mantèth amarat e arténher dimensions fòrça granes. De manèra fòrça isolada es lauegi pòden desencadenar-se de manèra naturau. Es trams exposadi des vies de comunicacion pòden exposar-se ath perih.

Es excursions de montanha requerissen ua eleccion atentiu der itinerari.

Actuaument, eth servici de prediccion de lauegi a informacion limitada deth terren. Atau donc, cau avalorar atentiuament eth perih de lauegi locau.

Celh de nhèu

Patrons de perih

pp.6: heired, nhèu sense coesion e vent

pp.10: scenari de primavera

Eth mantèth de nhèu ei umit, damb ua crosta de regèu tot just portanta en superfícia. Sustot enes pales soleienques arribentes en còtes nautes e zònes de nauta montanha. Era nhèu vielha ei fòrça umida. Especiaument per dejós des 2600 m aproximativament.

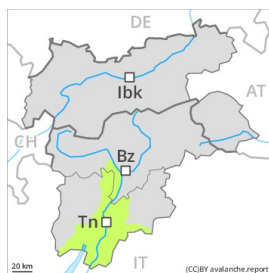
En còtes baixes e mejanes non i a qu'un shinhau de nhèu. Sustot enes pales soleienques. En còtes nautes e zònes de nauta montanha encara i a fòrça nhèu. Locaument ath long deth vèspe queirà nhèu enquiàs 2000 m.

Tendència

Eth problèma de nhèu ventada recenta ac cau avalorar damb atencion. A conseqüència der aument dera temperatura diürna e era radiacion solara, leugèr aument deth perih de lauegi.



Grad de perih 1 - Fèble



Tendència: perih de lauegi constant →

enDiuendres 07 05 2021

Eth problèma de nhèu umida requerís atencion.

En quauqui endrets, es lauegi fòrça umidi pòden desencadenar-se. Sustot enes pales ombrères. En cors dera jornada, son possibles sonque de manèra isolada lauegi de nhèu fòrça umida de mida petita.

Celh de nhèu

Patrons de perih

pp.10: scenari de primavera

Era superfícia deth mantèth de nhèu ja s'atendirà ath maitin. En còtes baishes e mejanes i a un shinhau de nhèu.