

## Grado de Peligro 2 - Limitado



**Tendencia: peligro de aludes sin cambios** →  
en Viernes 07 05 2021



Nieve  
venteada



Nieve  
húmeda



En zonas de alta montaña: El problema de nieve venteada reciente requiere atención. El peligro de aludes de nieve muy húmeda y de deslizamiento basal aumentará ligeramente durante el día.

Durante los últimos días, con la nieve reciente y el viento de moderado a fuerte del cuadrante oeste, se han formado placas de viento a veces fácilmente desencadenables en las zonas de alta montaña. Los lugares peligrosos se encuentran sobre todo en las laderas umbrías extremadamente inclinadas. Precaución cerca de los cordales y en las zonas de manto delgado. Las excursiones por la montaña requieren una elección atenta del itinerario.

A consecuencia del aumento de la temperatura diurna y la radiación solar, el peligro de aludes de nieve muy húmeda y de deslizamiento basal aumentará progresivamente. Especialmente en los sectores con mucha nieve. Los aludes de nieve muy húmeda pueden desencadenarse en las capas más profundas y alcanzar tamaños medianos de manera aislada. Esto se aplica especialmente en las laderas umbrías inclinadas. En algunos lugares, los aludes de nieve muy húmeda pueden desencadenarse en las capas superficiales del manto. Esto se aplica en todas las orientaciones por debajo de los 2200 m aproximadamente.

### Manto nivoso

#### Patrones de peligro

pp.6: frío, nieve suelta y viento

pp.10: escenario de primavera

En algunos sectores desde el miércoles se han acumulado de 10 a 20 cm de nieve por encima de los 2200 m aproximadamente, localmente hasta 30 cm.

La nieve antigua es muy húmeda. Especialmente por debajo de los 2600 m aproximadamente.

La nieve reciente húmeda y las placas de viento formadas por el viento del oeste de moderado a fuerte se encuentran encima de un manto débil de nieve antigua especialmente en laderas umbrías muy inclinadas. Esto se aplica principalmente por encima de los 2600 m aproximadamente y en las zonas de manto delgado.

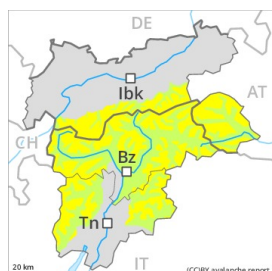
En cotas altas y zonas de alta montaña aún hay mucha nieve. En cotas bajas y medias solo hay un poco de nieve. Sobre todo en las laderas solanas.

### Tendencia



Problema de nieve venteada reciente en cotas altas. A consecuencia del aumento de la temperatura diurna y la radiación solar, progresivo aumento del peligro de aludes.

## Grado de Peligro 2 - Limitado



**Tendencia: peligro de aludes sin cambios** →  
en Viernes 07 05 2021



Nieve húmeda



2200m



Nieve  
venteada



2400m

En cotas altas y en zonas de alta montaña: El problema de nieve venteada requiere atención. A consecuencia del aumento de la temperatura diurna y la radiación solar, aumento del peligro de aludes.

El problema de nieve venteada reciente requiere atención. Precaución sobre todo en las laderas umbrías inclinadas en cotas altas y zonas de alta montaña.

A consecuencia del aumento de la temperatura diurna y la radiación solar, el peligro de aludes de nieve húmeda o muy húmeda aumentará progresivamente. Sobre todo en las laderas umbrías inclinadas los aludes pueden implicar el manto empapado y alcanzar dimensiones bastante grandes. De manera muy aislada los aludes pueden desencadenarse de manera natural. Los tramos expuestos de las vías de comunicación pueden exponerse al peligro.

Las excursiones por la montaña requieren una elección atenta del itinerario.

Actualmente, el servicio de predicción de aludes tiene información limitada del terreno. Por lo tanto, debe evaluarse detenidamente el peligro de aludes local.

### Manto nivoso

#### Patrones de peligro

pp.6: frío, nieve suelta y viento

pp.10: escenario de primavera

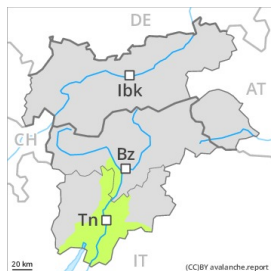
El manto de nieve es húmedo, con una costra de rehielo apenas portante en superficie. Sobre todo en las laderas solanas inclinadas en cotas altas y zonas de alta montaña. La nieve antigua es muy húmeda. Especialmente por debajo de los 2600 m aproximadamente.

En cotas bajas y medias solo hay un poco de nieve. Sobre todo en las laderas solanas. En cotas altas y zonas de alta montaña aún hay mucha nieve. Durante el final de la tarde caerá nieve hasta los 2000 m localmente.

### Tendencia

El problema de nieve venteada reciente debe ser evaluado con atención. A consecuencia del aumento de la temperatura diurna y la radiación solar, ligero aumento del peligro de aludes.

## Grado de Peligro 1 - Débil



**Tendencia: peligro de aludes sin cambios** →

en Viernes 07 05 2021

El problema de nieve húmeda requiere atenciónn.

En algunos lugares, los aludes de nieve muy húmeda pueden desencadenarse. Sobre todo en las laderas umbrías. En el transcurso de la jornada, son posibles solo de manera aislada avalanchas de nieve muy húmeda de tamaño pequeño.

### Manto nivoso

**Patrones de peligro**

pp.10: escenario de primavera

La superficie del manto de nieve ya se ablandará por la mañana. En cotas bajas y medias hay un poco de nieve.