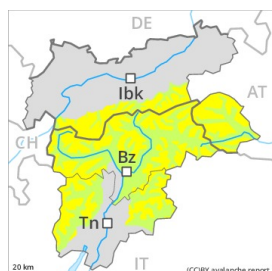


Grado de Peligro 2 - Limitado



Tendencia: peligro de aludes sin cambios
en Sábado 08 05 2021 →



Nieve húmeda



2200m



Nieve
venteada



2400m

En cotas altas y en zonas de alta montaña: El problema de nieve venteada reciente requiere atención. A consecuencia del aumento de la temperatura diurna y la radiación solar, aumento del peligro de aludes.

Con la nieve reciente y el viento en intensificación de dirección variable, se formarán placas de viento a veces fácilmente desencadenables. Precaución sobre todo en las laderas umbrías inclinadas en cotas altas y zonas de alta montaña.

A consecuencia del aumento de la temperatura diurna y la radiación solar, el peligro de aludes de nieve húmeda o muy húmeda aumentará. Especialmente en los sectores afectados por las precipitaciones. Sobre todo en las laderas umbrías inclinadas los aludes pueden implicar el manto empapado y alcanzar dimensiones bastante grandes. En algún lugar los aludes pueden desencadenarse de manera natural. Los tramos expuestos de las vías de comunicación pueden exponerse al peligro.

Las excursiones por la montaña requieren una elección atenta del itinerario.

Actualmente, el servicio de predicción de aludes tiene información limitada del terreno. Por lo tanto, debe evaluarse detenidamente el peligro de aludes local.

Manto nivoso

Patrones de peligro

pp.6: frío, nieve suelta y viento

pp.10: escenario de primavera

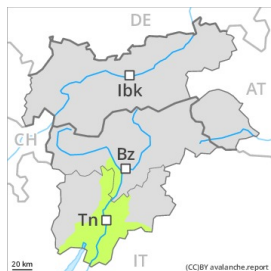
Hasta la madrugada caerá nieve hasta los 1800 m en algunos sectores. Especialmente en los sectores del norte. En el transcurso de la jornada el sol y el calor causarán una humidificación del manto de nieve. La nieve antigua es húmeda, con una costra de rehielo apenas portante en superficie.

En cotas bajas y medias solo hay un poco de nieve. Sobre todo en las laderas solanas. En cotas altas y zonas de alta montaña aún hay mucha nieve.

Tendencia

El problema de nieve venteada reciente debe ser evaluado con atención. A consecuencia del aumento de la temperatura diurna y la radiación solar, aumento del peligro de aludes.

Grado de Peligro 1 - Débil



Tendencia: peligro de aludes sin cambios →

en Sábado 08 05 2021

El problema de nieve húmeda requiere atenciónn.

En algunos lugares, los aludes de nieve muy húmeda pueden desencadenarse. Sobre todo en las laderas umbrías. En el transcurso de la jornada, son posibles solo de manera aislada avalanchas de nieve muy húmeda de tamaño pequeño.

Manto nivoso

Patrones de peligro

pp.10: escenario de primavera

La superficie del manto de nieve ya se ablandará por la mañana. En cotas bajas y medias hay un poco de nieve.