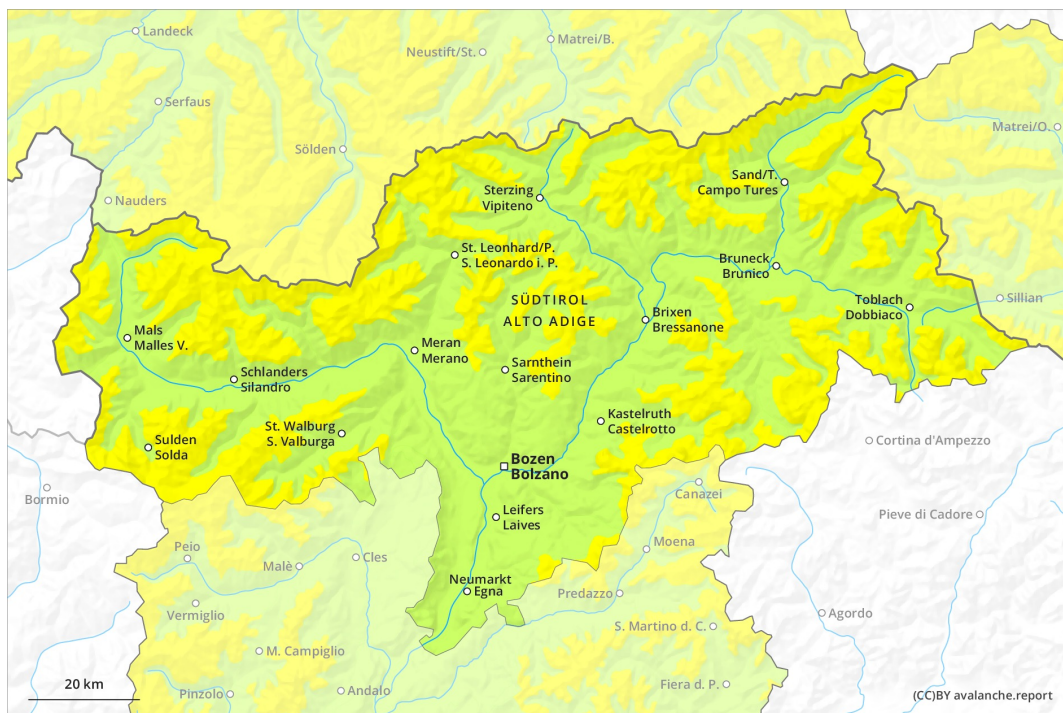
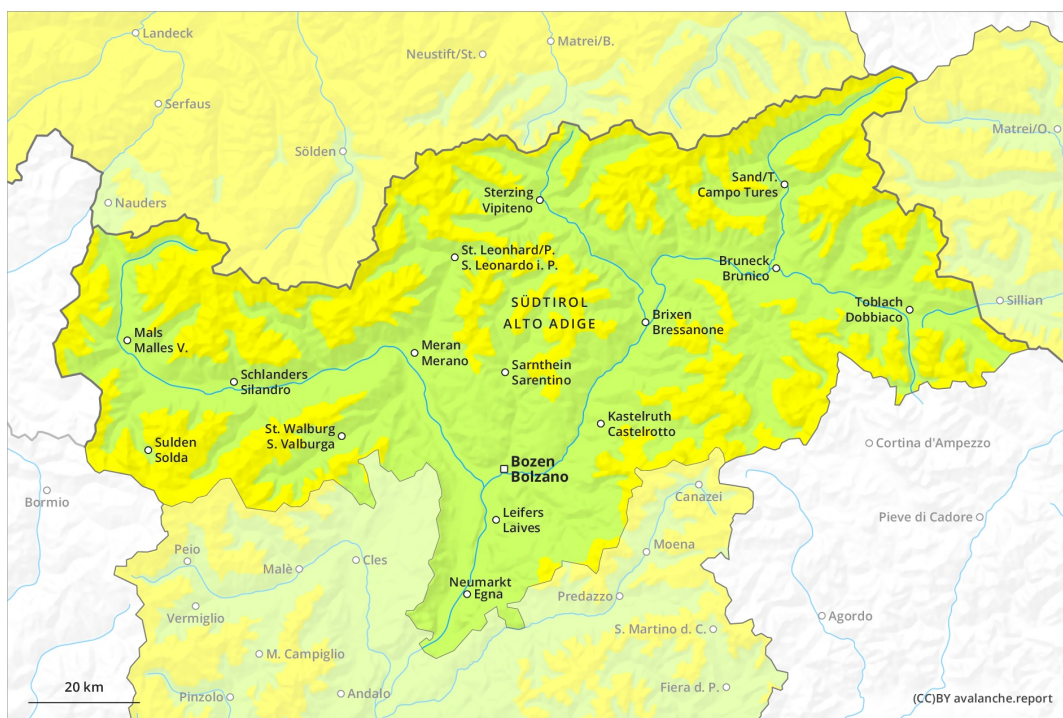




AM

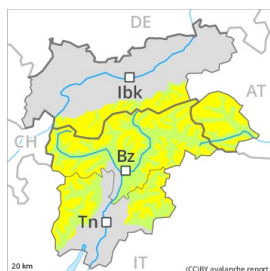


PM



Grad de perill 2 - Moderat

AM:



Tendència: augment deth perill de lauegi
enDiumenge 09 05 2021

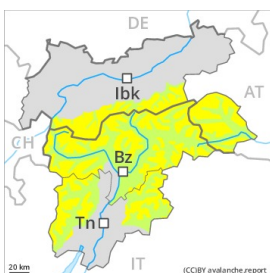


Nhèu ventada



2400m

PM:



Tendència: augment deth perill de lauegi
enDiumenge 09 05 2021



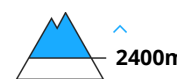
Nhèu umida



2200m



Nhèu ventada



2400m

Eth problèma de nhèu ventada recenta requerís atencion. Lauegi umits ath long deth dia.

Es plaques de vent recentes e antigues aurien d'èster avalorades damb prudéncia en pales dretes. Eres son entath uelh entrenat facilament identificables mès en quauqui casi favorables ath desencadenament. Precaucion enes pales ombrères apròp des crestes en còtes nautes e zònes de nauta montanha.

Ath long dera jornada: A conseqüència der augment dera temperatura diürna e era radiacion solara, son probables purgues e lauegi de nhèu fòrça umida. Aguestes pòden arrossegat tot eth mantèth de nhèu saturat d'aigua e, arténher mides fòrça granes sustot enes pales ombrères arribentes. Es trams exposadi des vies de comunicacion pòden ocasionaument exposar-se ath perill. Tanben, en quauqui endrets, es lauegi fòrça umidi pòden desencadenar-se ath pas de persones. Es excursions de montanha an de finalizar ara ora.

Actuaument, eth servici de prediccion de lauegi a informacion limitada deth terren. Atau donc, cau avalorar atentiuament eth perill de lauegi locau.

Celh de nhèu

Patrons de perill

pp.10: scenari de primavera

pp.6: heired, nhèu sense coesion e vent

Eth heiredament nocturn serà en quauqui casi redusit. Era cocha de nhèu recenta ei umida, damb ua crosta de regèu tot just portanta en superfícia. Era nhèu ventada arrepòse ath dessús d'un mantèth de nhèu vielha umida. Açò s'aplique enes pales soleienques per dejós des 3000 m aproximativament, e tanben enes pales ombrères per dejós des 2500 m aproximativament. Ath long dera jornada eth solei e era calor causaràn un progressiu amarament deth mantèth de nhèu.

En còtes baixes e mejanes non i a qu'un shinhau de nhèu. Sustot enes pales soleienques. En còtes nautes



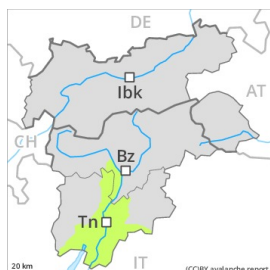
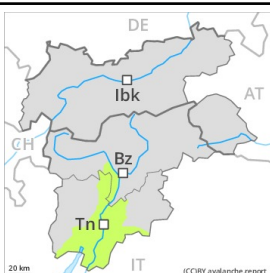
e zònes de nauta montanha eth celh de nhèu ei superior ara mejana en aquestes dates.

Tendència

Clara pujada dera temperatura enquiara nauta montanha. Lauegi umits ath long deth dia. Especiaument enes pales ombrères. Eth problèma de nhèu ventada requerís atencion.



Grad de perih 1 - Fèble

AM:**PM:**

Nhèu umida



2200m

Eth problèma de nhèu umida requerís atencion.

En cors dera jornada, son possibles sonque de manèra isolada lauegi de nhèu fòrça umida de mida petita. En quauqui endrets, es lauegi fòrça umidi pòden desencadenar-se. Sustot enes pales ombrères.

Celh de nhèu

Patrons de perih

pp.10: scenari de primavera

Eth heiredament nocturn serà en fòrça sectors fòrça bon. Era superfícia deth mantèth de nhèu ja s'atendirà ath maitin. Ath long dera jornada eth solei e era calor causaràn un progressiu amarament deth mantèth de nhèu.

En còtes baishes e mejanes non i a qu'un shinhau de nhèu. Tanben en generau non i a pas pro nhèu entara practica des espòrts d'iuèrn.

Tendència

Eth problèma de nhèu umida requerís atencion.