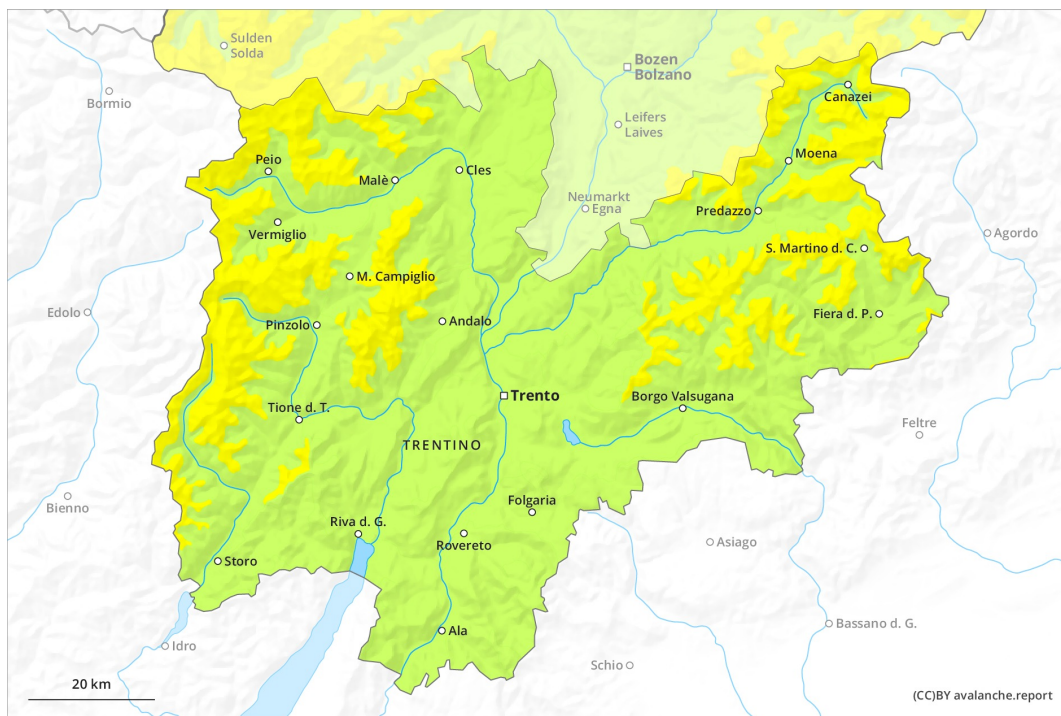
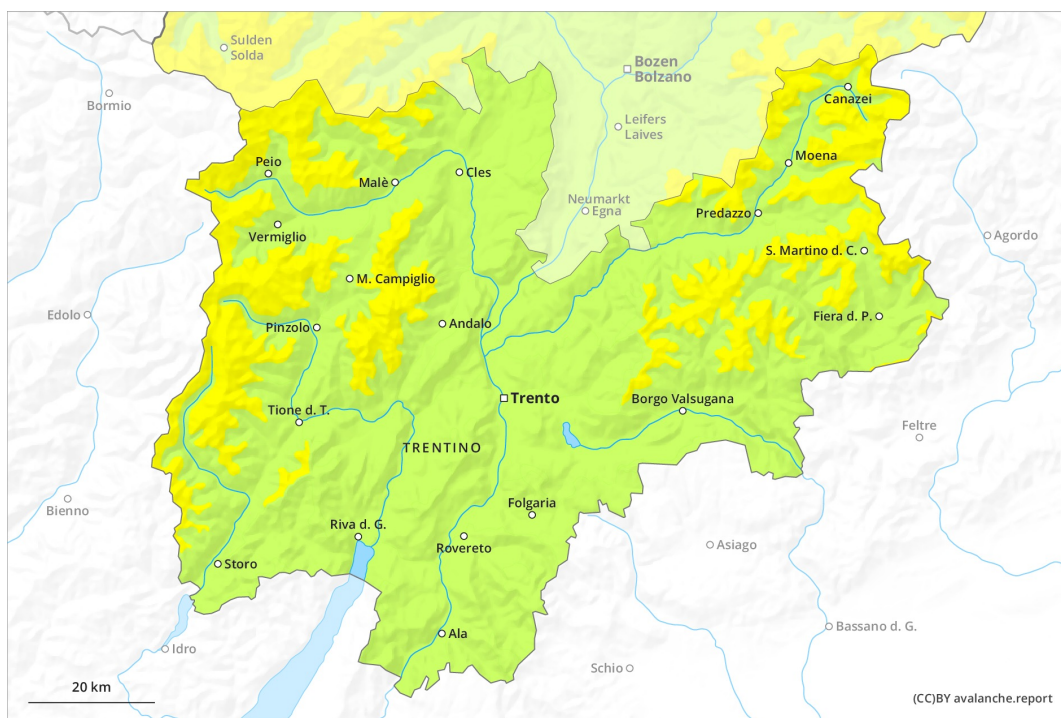




## AM

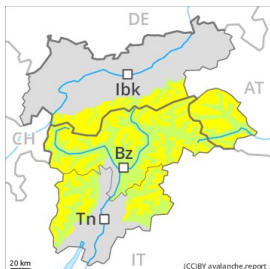


## PM



## Grado de Peligro 2 - Limitado

**AM:**



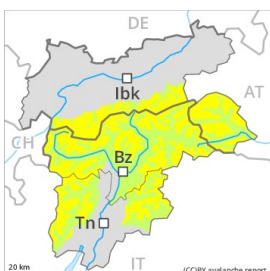
**Tendencia: peligro de aludes en aumento**  
 en Domingo 09 05 2021



Nieve  
 venteada



**PM:**



**Tendencia: peligro de aludes en aumento**  
 en Domingo 09 05 2021



Nieve húmeda



Nieve  
 venteada



El problema de nieve venteada reciente requiere atención. Aludes de nieve húmeda durante el día.

Las placas de viento recientes y antiguas deberían ser evaluadas con cautela en laderas pendientes. Ellas para el ojo entrenado son fácilmente identificables pero en algunos casos propensas al desencadenamiento. Precaución en las laderas umbrías cerca de los cordales en cotas altas y zonas de alta montaña.

En el transcurso de la jornada: A consecuencia del aumento de la temperatura diurna y la radiación solar, son probables purgas y avalanchas de nieve muy húmeda. Estos pueden arrastrar todo el manto de nieve saturado de agua y alcanzar tamaños bastante grandes sobre todo en las laderas umbrías inclinadas. Los tramos expuestos de las vías de comunicación pueden ocasionalmente exponerse al peligro. En algunos lugares, los aludes de nieve muy húmeda pueden desencadenarse al paso de una persona. Las excursiones de montaña deben acabar a tiempo.

Actualmente, el servicio de predicción de aludes tiene información limitada del terreno. Por lo tanto, debe evaluarse detenidamente el peligro de aludes local.

## Manto nivoso

**Patrones de peligro**

pp.10: escenario de primavera

pp.6: frío, nieve suelta y viento

El enfriamiento nocturno será en algunos casos reducido. La capa de nieve reciente es húmeda, con una costra de rehielo apenas portante en superficie. La nieve venteada descansa encima de un manto de nieve antigua húmeda. Esto se aplica en las laderas solanas por debajo de los 3000 m aproximadamente, y en las laderas umbrías por debajo de los 2500 m aproximadamente. En el transcurso de la jornada el sol y el



calor causarán un progresivo empapamiento del manto de nieve.

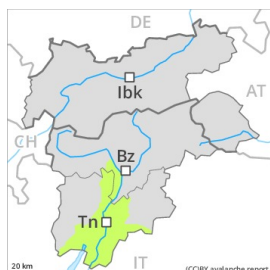
En cotas bajas y medias solo hay un poco de nieve. Sobre todo en las laderas solanas. En cotas altas y zonas de alta montaña el espesor de nieve es superior a la media para estas fechas.

## Tendencia

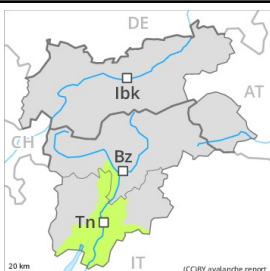
Clara subida de la temperatura hasta la alta montaña. Aludes de nieve húmeda durante el día. Especialmente en las laderas umbrías. El problema de nieve venteada requiere atenciónn.

## Grado de Peligro 1 - Débil

AM:



PM:



Nieve húmeda



2200m

El problema de nieve húmeda requiere atenciónn.

En el transcurso de la jornada, son posibles solo de manera aislada avalanchas de nieve muy húmeda de tamaño pequeño. En algunos lugares, los aludes de nieve muy húmeda pueden desencadenarse. Sobre todo en las laderas umbrías.

## Manto nivoso

Patrones de peligro

pp.10: escenario de primavera

El enfriamiento nocturno será en muchos sectores bastante bueno. La superficie del manto de nieve ya se ablandará por la mañana. En el transcurso de la jornada el sol y el calor causarán un progresivo empapamiento del manto de nieve.

En cotas bajas y medias solo hay un poco de nieve. También en general no hay suficiente nieve para la práctica de los deportes de invierno.

## Tendencia

El problema de nieve húmeda requiere atenciónn.