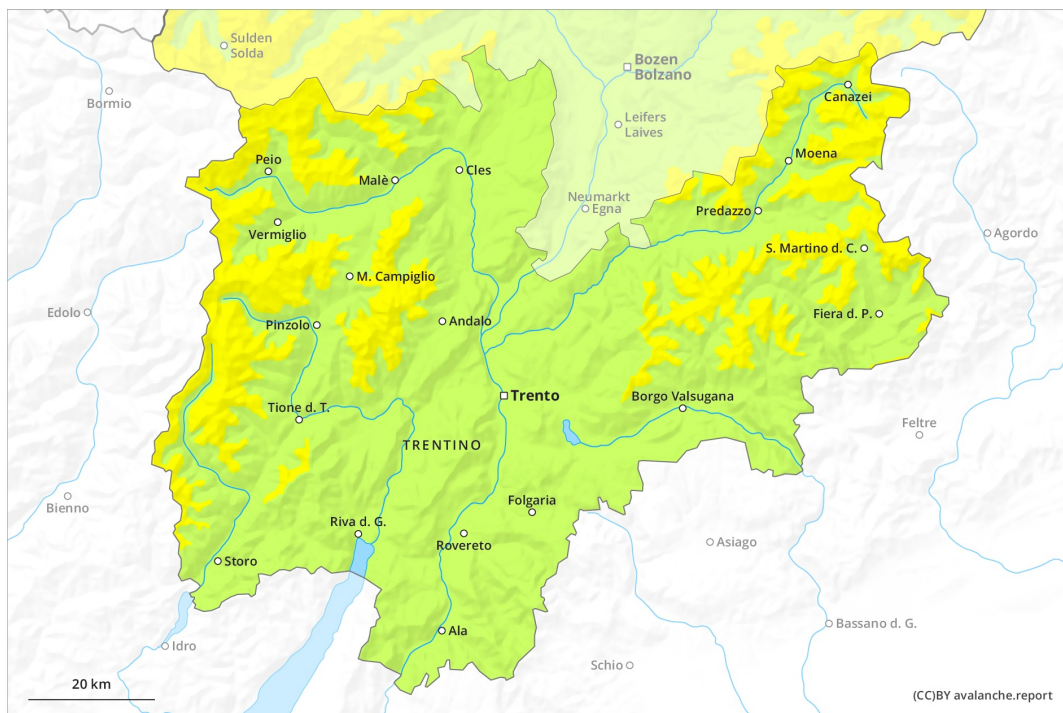
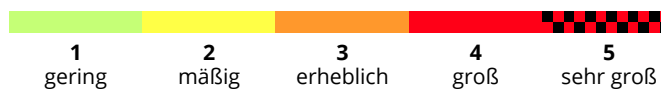
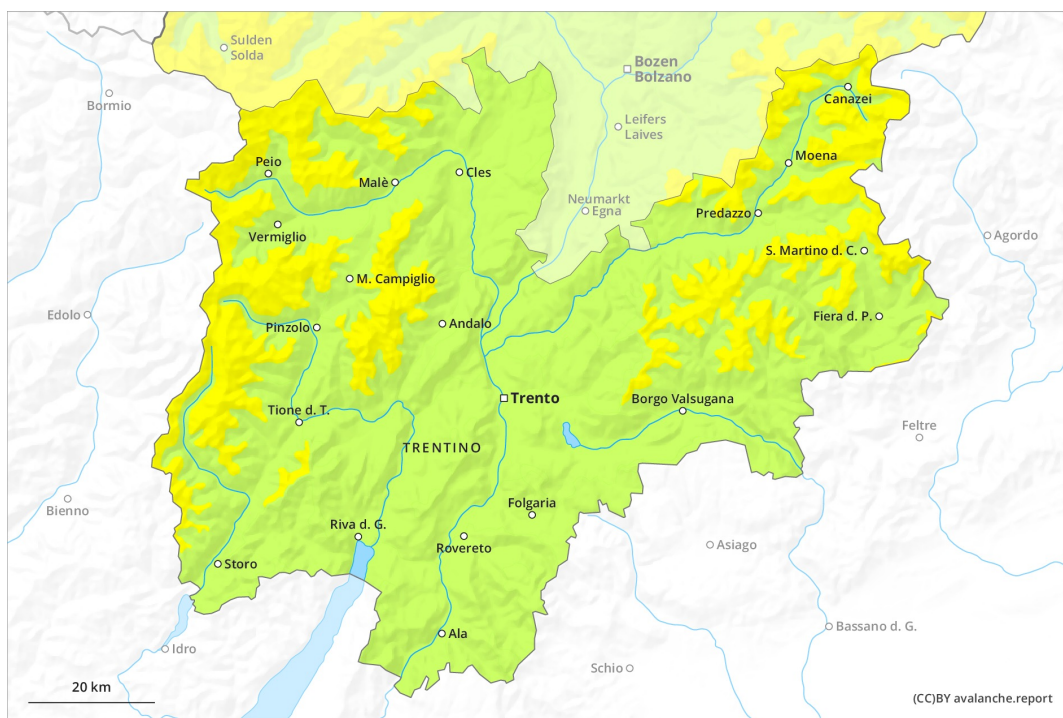




Vormittag

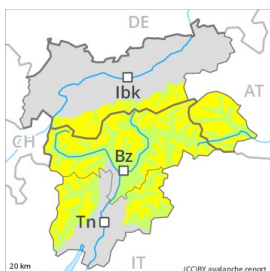


Nachmittag



Gefahrenstufe 2 - Mäßig

AM:



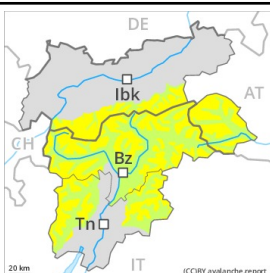
Tendenz: Lawinengefahr steigt
 am Sonntag, den 09.05.2021



Triebschnee



PM:



Tendenz: Lawinengefahr steigt
 am Sonntag, den 09.05.2021



Nassschnee



Triebschnee



Frischen Triebschnee beachten. Nasse Lawinen im Tagesverlauf.

Die frischen und älteren Trieb Schneeanneansammlungen sollten im steilen Gelände vorsichtig beurteilt werden. Sie sind für Geübte gut erkennbar aber teilweise störanfällig. Vorsicht an kammnahen Schattenhängen in hohen Lagen und im Hochgebirge.

Tagesverlauf: Mit der tageszeitlichen Erwärmung und der Sonneneinstrahlung sind nasse Rutsche und Lawinen zu erwarten. Diese können die durchnässte Schneedecke mitreißen und vor allem an steilen Schattenhängen recht groß werden. Exponierte Teile von Verkehrswegen können vereinzelt gefährdet sein. Zudem können stellenweise nasse Lawinen durch Personen ausgelöst werden. Touren sollten rechtzeitig beendet werden.

Der Lawinenwarndienst hat derzeit wenig Informationen aus dem Gelände, weshalb die Lawinengefahr vor Ort besonders gründlich überprüft werden sollte.

Schneedecke

Gefahrenmuster

gm.10: frühjahrssituation

gm.6: lockerer schnee und wind

Die nächtliche Abstrahlung ist teilweise reduziert. Die Neuschneeaufgabe ist feucht, mit einer kaum tragfähigen Schmelzharschkuste an der Oberfläche. Der Triebschnee liegt auf einer feuchten Altschneedecke. Dies an Sonnenhängen unterhalb von rund 3000 m sowie an Schattenhängen unterhalb von rund 2500 m. Sonne und Wärme führen im Tagesverlauf zu einer zunehmenden Durchnässung der Schneedecke.

In tiefen und mittleren Lagen liegt nur wenig Schnee, besonders an Sonnenhängen. In hohen Lagen und im Hochgebirge liegt für die Jahreszeit viel Schnee.

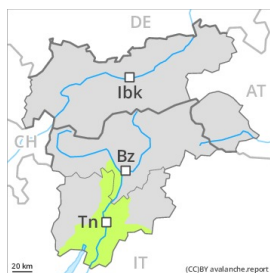
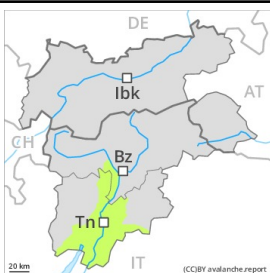


Tendenz

Markante Erwärmung bis ins Hochgebirge. Nasse Lawinen im Tagesverlauf, vor allem an Schattenhängen. Triebschnee beachten.



Gefahrenstufe 1 - Gering

AM:**PM:**

Nassschnee



2200m

Nassschnee beachten.

Im Tagesverlauf sind nur noch vereinzelt kleine nasse Lawinen möglich. Stellenweise können nasse Lawinen ausgelöst werden, besonders an Schattenhängen.

Schneedecke

Gefahrenmuster

gm.10: frühjahrssituation

Die nächtliche Abstrahlung ist verbreitet recht gut. Die Schneeoberfläche ist schon am Morgen aufgeweicht. Sonne und Wärme führen im Tagesverlauf zu einer zunehmenden Durchnässung der Schneedecke.

In tiefen und mittleren Lagen liegt nur wenig Schnee. Zudem liegt für Schneesport meist zu wenig Schnee.

Tendenz

Nassschnee beachten.