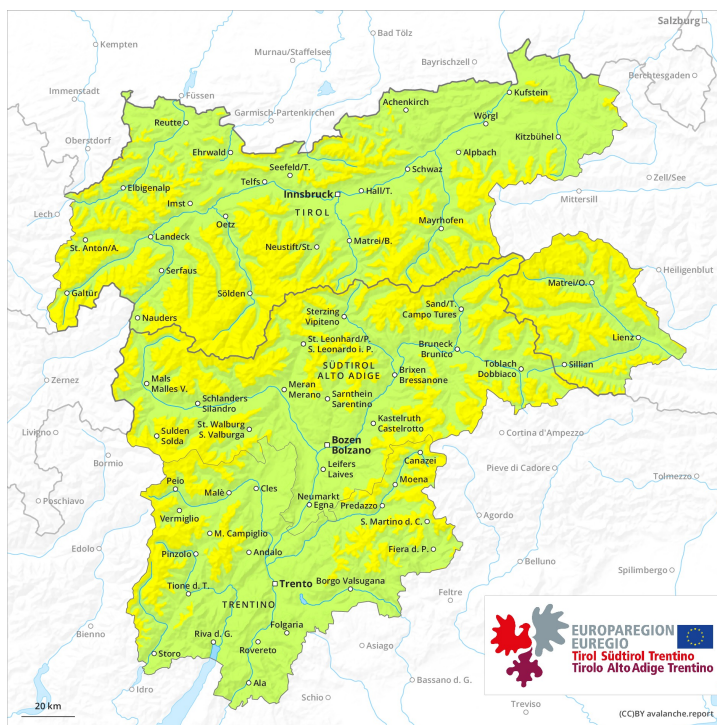
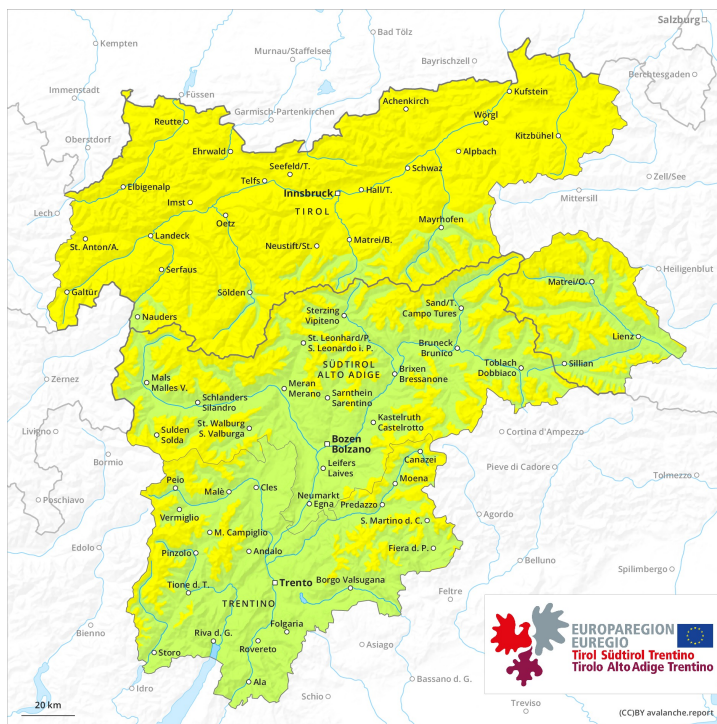




AM



PM





Grau de Perill 2 - Moderat

AM:**Tendència: Perill d'allaus constant**
enDiumenge 09 05 2021 →

Neu ventada



Neu humida

**PM:****Tendència: Perill d'allaus constant**
enDiumenge 09 05 2021 →

Neu ventada



Neu humida



A zones d'alta muntanya: El problema de neu ventada recent requereix atenció. El perill d'allaus de neu molt humida i de lliscament basal augmentarà al llarg del dia.

Amb la neu recent i el vent del quadrant oest de fort a molt fort, s'han format plaques de vent a vegades fàcilment desencadenables a les zones d'alta muntanya. Els indrets perillosos es troben sobretot als vessants obacs extremadament inclinats. Precaució prop de les carenes i a les zones de mantell prim. Les excursions de muntanya requereixen una elecció atenta de l'itinerari.

A conseqüència de l'augment de la temperatura diürna i la radiació solar, el perill d'allaus de neu molt humida i de lliscament basal augmentarà progressivament. Especialment als sectors amb molta neu. Les allaus molt humides poden desencadenar-se a les capes més profundes i atènyer mides mitjanes de manera aïllada. Això s'aplica especialment als vessants obacs inclinats. També, en alguns indrets, les allaus molt humides poden també desencadenar-se a les capes superficials del mantell. Això s'aplica a totes les orientacions per sota dels 2200 m aproximadament.

Mantell de neu

Patrons de perill

pp.6: neu freda i incohesiva i vent

pp.10: escenari de primavera

En alguns sectors han caigut de 10 a 20 cm de neu per sobre dels 1200 m aproximadament, localment encara més.

La neu vella és molt humida. Especialment per sota dels 2600 m aproximadament.

La neu recent humida i les plaques de vent formades pel vent de l'oest de fort a molt fort es troben a sobre d'un mantell feble de neu vella especialment en vessants obacs molt inclinats. Això s'aplica principalment per sobre dels 2600 m aproximadament i a les zones de mantell prim.

En cotes altes i zones d'alta muntanya encara hi ha molta neu. En cotes baixes i mitges només hi ha una



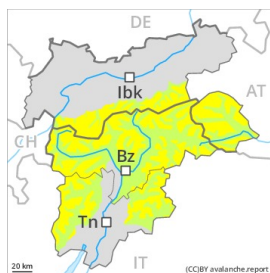
mica de neu. Sobretot als vessants assolellats.

Tendència

Problema de neu ventada recent a cotes altes. A conseqüència de l'augment de la temperatura diürna i la radiació solar, augment brusc del perill d'allaus.

Grau de Perill 2 - Moderat

AM:



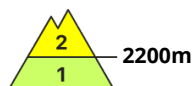
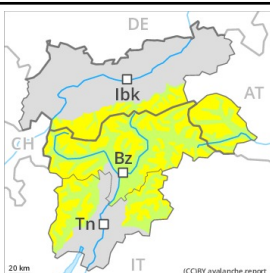
Tendència: perill d'allaus en augment
enDiumenge 09 05 2021



Neu ventada



PM:



Tendència: perill d'allaus en augment
enDiumenge 09 05 2021



Neu humida



Neu ventada



El problema de neu ventada recent requereix atenció. Allaus humides al llarg del dia.

Les plaques de vent recents i antigues haurien de ser avaluades amb cautela en vessants drets. Elles són per l'ull entrenat fàcilment identificables però en alguns casos propenses al desencadenament. Precaució als vessants obacs prop de les carenes en cotes altes i zones d'alta muntanya.

En el transcurs de la jornada: A conseqüència de l'augment de la temperatura diürna i la radiació solar, són probables purgues i allaus de neu molt humida. Aquestes poden arrossegar tot el mantell de neu saturat d'aigua i atènyer mides força grans sobretot als vessants obacs inclinats. Els trams exposats de les vies de comunicació poden ocasionalment exposar-se al perill. També, en alguns indrets, les allaus molt humides poden desencadenar-se al pas de persones. Les excursions de muntanya han de acabar a l'hora.

Actualment, el servei de predicció d'allaus té informació limitada del terreny. Per tant, s'ha d'avaluar detingudament el perill d'allaus local.

Mantell de neu

Patrons de perill

pp.10: escenari de primavera

pp.6: neu freda i incohesiva i vent

El refredament nocturn serà en alguns casos reduït. La capa de neu recent és humida, amb una crosta de regel tot just portant en superfície. La neu ventada descansa a sobre d'un mantell de neu vella humida. Això s'aplica als vessants assolats per sota dels 3000 m aproximadament, i també als vessants obacs per sota dels 2500 m aproximadament. En el transcurs de la jornada el sol i la calor causaran un progressiu amarament del mantell de neu.

En cotes baixes i mitges només hi ha una mica de neu. Sobretot als vessants assolats. En cotes altes i zones d'alta muntanya el gruix de neu és superior a la mitjana per aquestes dates.

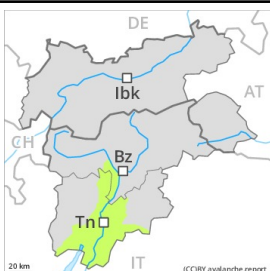


Tendència

Clara pujada de la temperatura fins a l'alta muntanya. Allaus humides al llarg del dia. Especialment als vessants obacs. El problema de neu ventada requereix atenció.



Grau de Perill 1 - Feble

AM:**PM:**

Neu humida



2200m

El problema de neu humida requereix atenció.

En el transcurs de la jornada, són possibles només de manera aïllada allaus de neu molt humida de mida petita. En alguns indrets, les allaus molt humides poden desencadenar-se. Sobretot als vessants obacs.

Mantell de neu

Patrons de perill

pp.10: escenari de primavera

El refredament nocturn serà en molts sectors força bo. La superfície del mantell de neu ja s'estovarà al matí. En el transcurs de la jornada el sol i la calor causaran un progressiu amarament del mantell de neu. En cotes baixes i mitges només hi ha una mica de neu. També en general no hi ha prou neu per la pràctica dels esports d'hivern.

Tendència

El problema de neu humida requereix atenció.