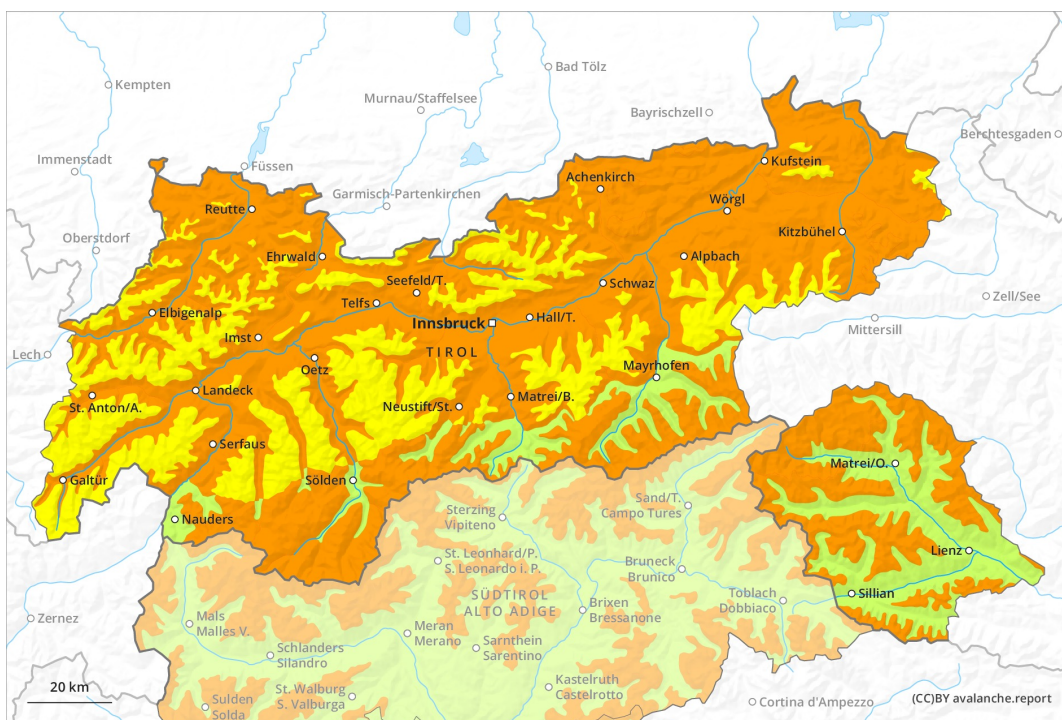




# AM



# PM



## Grau de Perill 3 - Marcat

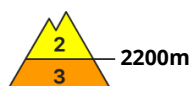
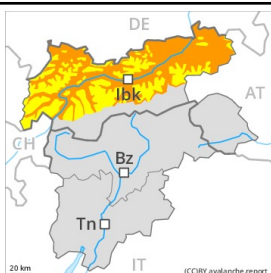
**AM:**



**Tendència: Perill d'allaus constant**  
 enDilluns 10 05 2021 →



**PM:**



**Tendència: Perill d'allaus constant**  
 enDilluns 10 05 2021 →



A zones d'alta muntanya: El problema de neu ventada recent requereix atenció. El perill d'allaus de neu molt humida i de lliscament basal augmentarà clarament al llarg del dia.

Durant els darrers dies, amb la neu recent i el vent del quadrant oest de fort a molt fort, s'han format plaques de vent a vegades fàcilment desencadenables a les zones d'alta muntanya. Els indrets perillosos es troben sobretot als vessants obacs extremadament inclinats. Precaució prop de les carenes i a les zones de mantell prim. Les excursions de muntanya requereixen una elecció atenta de l'itinerari.

A conseqüència de l'augment de la temperatura diürna i la radiació solar, el perill d'allaus de neu molt humida i de lliscament basal augmentarà clarament. Especialment als sectors amb molta neu. Les allaus molt humides poden desencadenar-se a les capes més profundes i atènyer mides mitjanes de manera aïllada. Això s'aplica especialment als vessants obacs inclinats. També, en alguns indrets, les allaus molt humides poden també desencadenar-se a les capes superficials del mantell. Això s'aplica a totes les orientacions per sota dels 2200 m aproximadament.

## Mantell de neu

**Patrons de perill**

pp.10: escenari de primavera

pp.6: neu freda i incohesiva i vent

La neu vella és molt humida. Especialment per sota dels 2600 m aproximadament.

La neu recent humida dels darrers dies i les plaques de vent formades pel vent de l'oest de fort a molt fort es troben a sobre d'un mantell feble de neu vella especialment en vessants obacs molt inclinats. Això s'aplica principalment per sobre dels 2600 m aproximadament i a les zones de mantell prim.

En cotes altes i zones d'alta muntanya encara hi ha molta neu. En cotes baixes i mitges només hi ha una



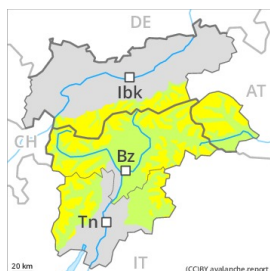
mica de neu. Sobretot als vessants assolellats.

## Tendència

A conseqüència de l'augment de la temperatura diürna i la radiació solar, augment brusc del perill d'allaus.  
Problema de neu ventada recent a cotes altes.

## Grau de Perill 3 - Marcat

AM:



Tendència: perill d'allaus en augment  
enDilluns 10 05 2021

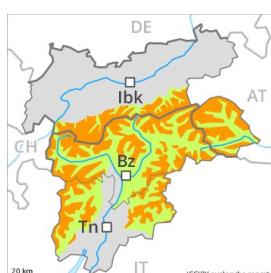


Neu ventada



2600m

PM:



Tendència: perill d'allaus en augment  
enDilluns 10 05 2021



Neu humida



2200m



Neu humida



2600m  
2200m



Neu ventada



2600m

Aquest és el darrer butlletí de perill d'allaus de l'hivern 2020/21. Clara pujada de la temperatura fins a l'alta muntanya. Allaus humides al llarg del dia.

A primera hora del matí hi hauran més aviat condicions favorables com a mínim. Indrets perillosos per allaus seques es troben prop de les carenes i també als vessants obacs inclinats per sobre dels 2600 m aproximadament. A zones alpines, els indrets perillosos són freqüents i el perill és més gran.

A conseqüència de l'augment de la temperatura diürna i la radiació solar, en el transcurs de la jornada són probables moltes allaus de neu molt humida. Això s'aplica especialment als vessants assolellats inclinats en cotes altes i zones d'alta muntanya, i també als vessants obacs inclinats per sota dels 2600 m aproximadament. Les allaus molt humides poden arrossegar tot el mantell de neu saturat d'aigua i atènyer mides grans. Els trams exposats de les vies de comunicació poden exposar-se al perill. També, les allaus molt humides poden desencadenar-se a les capes prop de la superfície del mantell de neu al pas de persones. Les excursions de muntanya han de començar i acabar a l'hora.

Actualment, el servei de predicció d'allaus té informació limitada del terreny. Per tant, s'ha d'avaluar detingudament el perill d'allaus local.

## Mantell de neu

Patrons de perill

pp.10: escenari de primavera

El refredament nocturn serà en molts sectors bo. Clara pujada de la temperatura fins a l'alta muntanya. A



partir del migdia el vent serà de fort a molt fort.

El lligam intern entre les plaques de vent i amb la neu vella és localment encara desfavorable. Especialment a les zones d'alta muntanya, i també als vessants obacs inclinats.

La part basal del mantell és humida, amb una crosta de regel portant en superfície. En el transcurs de la jornada el sol i la calor causaran una pèrdua de la resistència a l'interior del mantell de neu.

En cotes baixes i mitges només hi ha una mica de neu. Sobretot als vessants assolellats. En cotes altes i zones d'alta muntanya el gruix de neu és superior a la mitjana per aquestes dates.

## Tendència

Dilluns: Problema de neu ventada a l'alta muntanya. Allaus molt humides en cotes mitges i altes.

Dimarts: A conseqüència de la neu recent i el vent molt fort, augment clar del perill d'allaus seques.