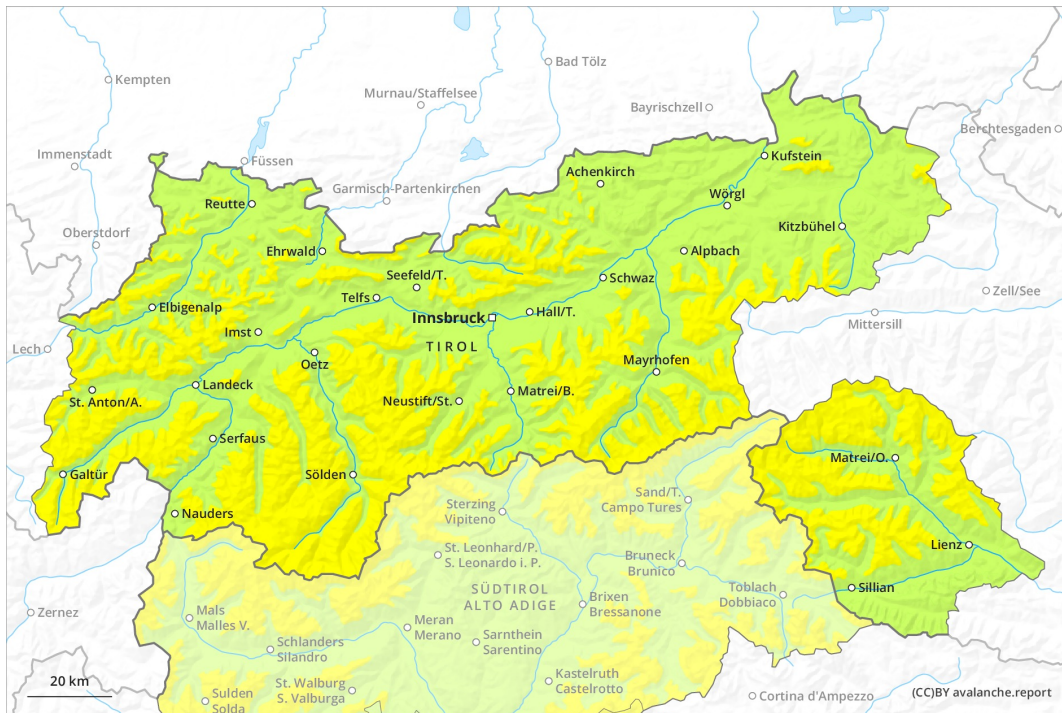
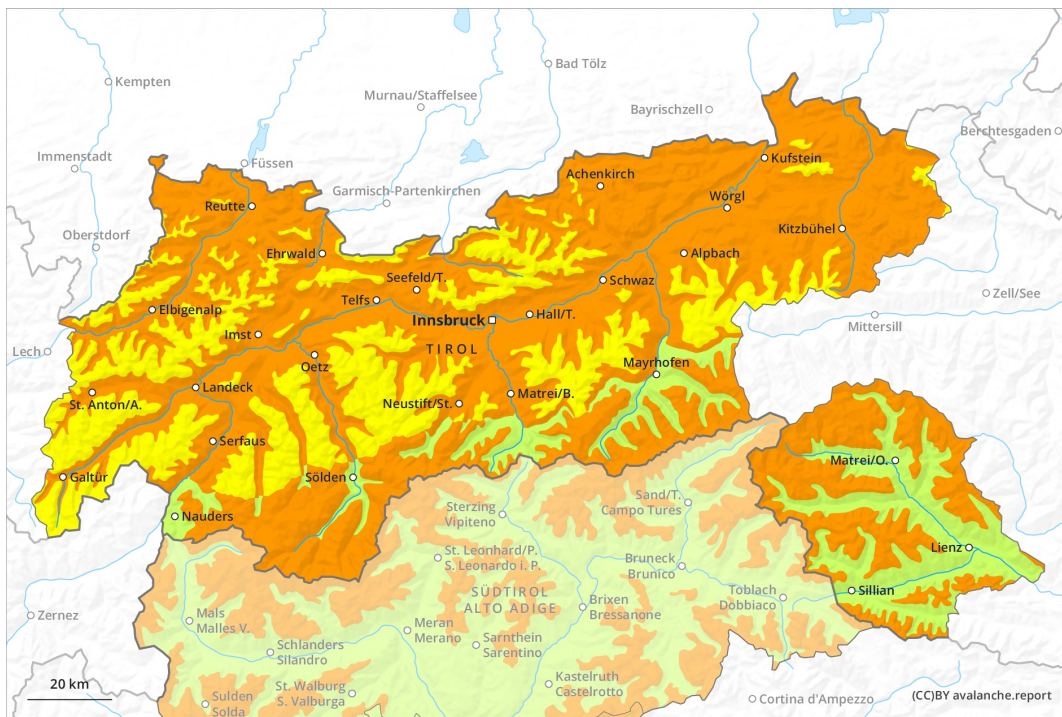


Mattina

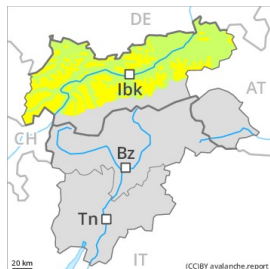


pomeriggio



Grado Pericolo 3 - Marcato

AM:



Tendenza: Pericolo valanghe stabile
per Lunedì il 10.05.2021 →



Neve ventata



2200m



Neve bagnata



2200m

PM:



Tendenza: Pericolo valanghe stabile
per Lunedì il 10.05.2021 →



Neve bagnata



2200m



Neve ventata



2200m

In alta montagna: La neve ventata recente richiede attenzione. Il pericolo di valanghe bagnate e per scivolamento di neve aumenterà nettamente nel corso della giornata.

Con neve fresca e vento da forte a tempestoso proveniente dai quadranti occidentali negli ultimi giorni in alta montagna si sono formati accumuli di neve ventata in parte facilmente distaccabili. I punti pericolosi si trovano soprattutto sui pendii ombreggiati ripidi estremi. Attenzione nelle zone in prossimità delle creste e nelle zone scarsamente innevate. Le escursioni richiedono un'attenta scelta dell'itinerario.

Con il rialzo termico e l'irradiazione solare diurni, il pericolo di valanghe bagnate e per scivolamento di neve aumenterà nettamente, specialmente nelle regioni con tanta neve. Le valanghe bagnate possono distaccarsi negli strati più profondi e raggiungere dimensioni medie a livello isolato. Ciò soprattutto sui pendii ombreggiati ripidi. Inoltre, in alcuni punti le valanghe bagnate possono anche staccarsi negli strati superficiali del manto. Ciò a tutte le esposizioni al di sotto dei 2200 m circa.

Manto nevoso

Situazione tipo

st.10: situazione primaverile

st.6: neve fresca fredda a debole coesione e vento

La neve vecchia è bagnata, specialmente al di sotto dei 2600 m circa.

La neve fresca umida degli ultimi giorni e gli accumuli di neve ventata che si sono formati con il vento proveniente da ovest da forte a tempestoso ricoprono un debole manto di neve vecchia specialmente sui pendii molto ripidi ombreggiati. Ciò specialmente al di sopra dei 2600 m circa e nelle zone scarsamente innevate.

Ad alta quota e in alta montagna c'è tuttora molta neve. Alle quote di bassa e media montagna è presente



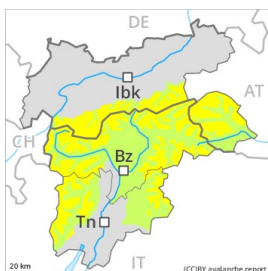
solo poca neve, soprattutto sui pendii soleggiati.

Tendenza

Con il rialzo termico e l'irradiazione solare diurni, brusco aumento del pericolo di valanghe. Neve ventata recente ad alta quota.

Grado Pericolo 3 - Marcato

AM:



Tendenza: Pericolo valanghe in aumento per Lunedì il 10.05.2021

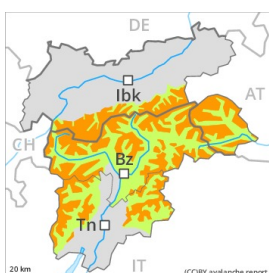


Neve ventata



2600m

PM:



Tendenza: Pericolo valanghe in aumento per Lunedì il 10.05.2021



Neve bagnata



2200m



Neve bagnata



2600m

2200m



Neve ventata



2600m

Questa è l'ultima carta del pericolo valanghe dell'inverno 2020/21. Netto rialzo termico sino in alta montagna. Valanghe bagnate durante la giornata.

Al mattino per lo più condizioni piuttosto favorevoli. Punti pericolosi per valanghe asciutte si trovano nelle zone in prossimità delle creste come pure sui pendii ombreggiati ripidi al di sopra dei 2600 m circa. In alta montagna, i punti pericolosi sono frequenti e il pericolo superiore.

Con il rialzo termico e l'irradiazione solare diurni, nel corso della giornata sono previste molte valanghe bagnate. Ciò soprattutto sui pendii soleggiati ripidi ad alta quota e in alta montagna, come pure sui pendii ombreggiati ripidi al di sotto dei 2600 m circa. Le valanghe bagnate possono trascinare il manto nevoso saturo d'acqua e raggiungere grandi dimensioni. I tratti esposti delle vie di comunicazione potranno essere in pericolo. Inoltre, le valanghe bagnate possono subire un distacco negli strati superficiali del manto nevoso in seguito al passaggio di persone. Le escursioni dovrebbero iniziare e terminare in tempo.

Attualmente il servizio di previsione valanghe dispone di informazioni limitate dal territorio. Il pericolo di valanghe dovrebbe quindi essere valutato con particolare attenzione sul posto.

Manto nevoso

Situazione tipo

st.10: situazione primaverile

L'irraggiamento notturno sarà in molte regioni buono. Netto rialzo termico sino in alta montagna. A partire



da mezzogiorno il vento sarà da forte a tempestoso.

Il legame tra i vari accumuli di neve ventata e quello tra gli accumuli di neve ventata e la neve vecchia è in parte ancora sfavorevole, specialmente in alta montagna, come pure sui pendii ombreggiati ripidi.

La parte basale del manto nevoso è umida, con una crosta da rigelo portante in superficie. Il sole e il calore causeranno nel corso della giornata una destabilizzazione all'interno del manto nevoso.

Alle quote di bassa e media montagna è presente solo poca neve, soprattutto sui pendii soleggiati. Ad alta quota e in alta montagna è presente molta più neve rispetto alla media stagionale.

Tendenza

Lunedì: Neve ventata in alta montagna. Valanghe bagnate alle quote medie e alte.

Martedì: Con neve fresca e venti tempestosi, netto aumento del pericolo di valanghe asciutte.