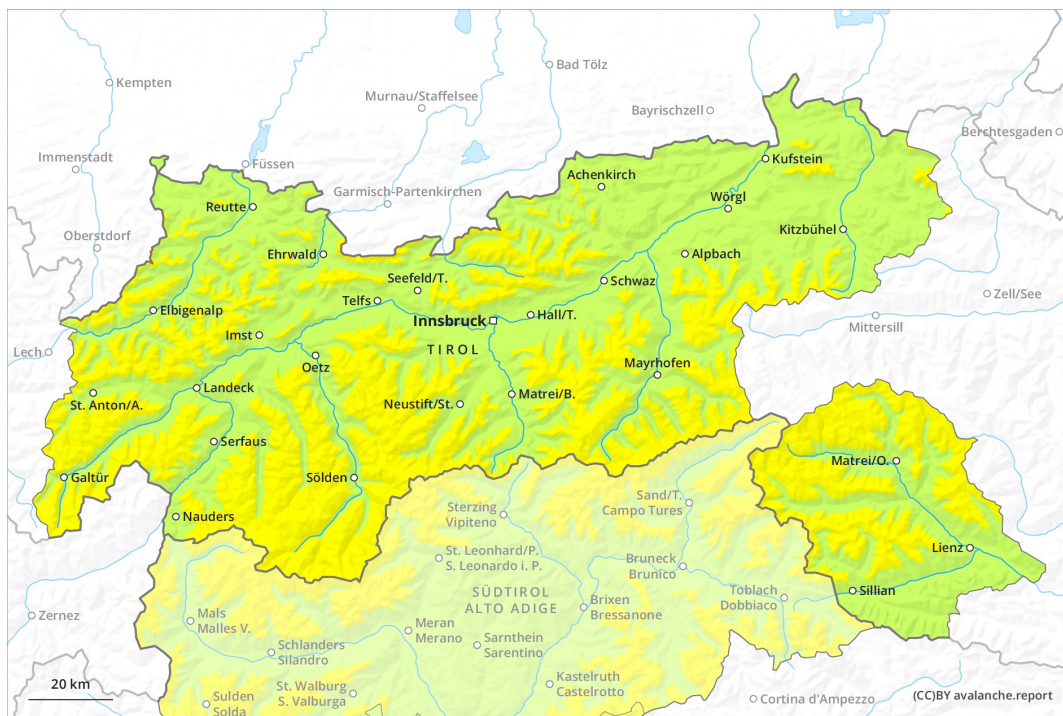
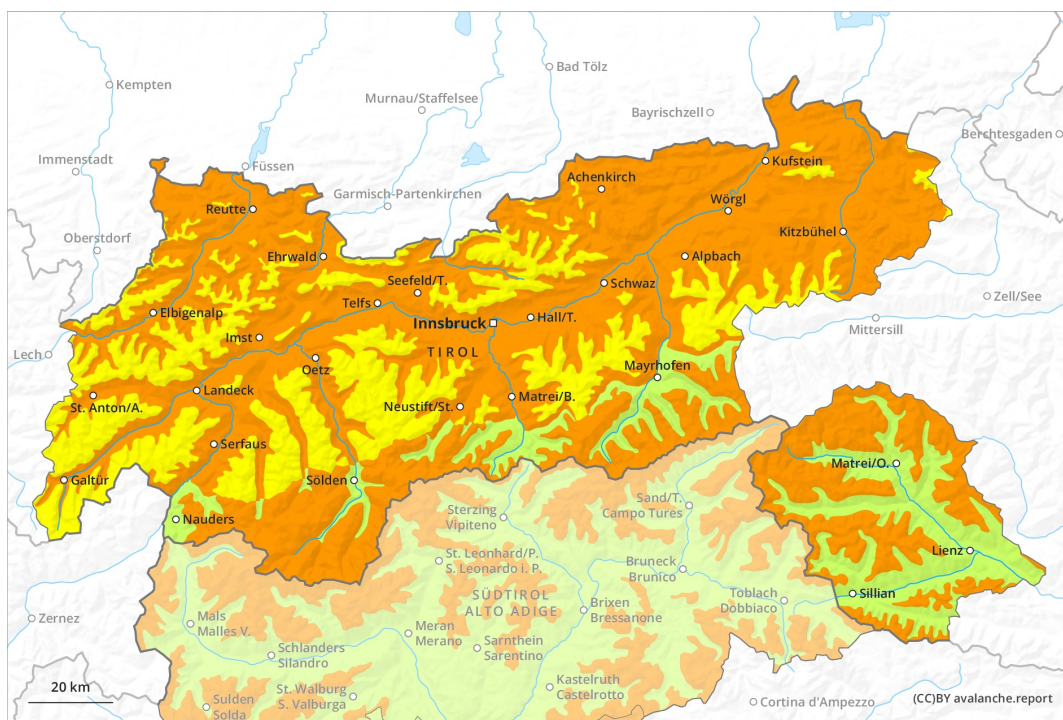




AM

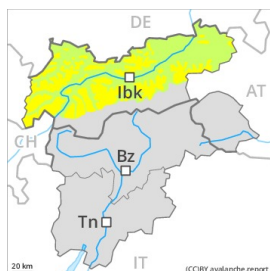


PM





Grad de perill 3 - Mercat

AM:

Tendència: perill de lauegi constant →
en Deluns 10 05 2021



Nhèu ventada



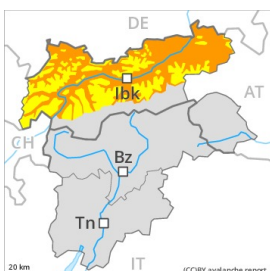
2200m



Nhèu umida



2200m

PM:

Tendència: perill de lauegi constant →
en Deluns 10 05 2021



Nhèu umida



2200m



Nhèu ventada



2200m

En zònes de nauta montanha: Eth problèma de nhèu ventada recenta requerís atencion. Eth perill de lauegi de nhèu fòrça umida e d'esguitlament basau aumentarà clarament ath long deth dia.

Damb era nhèu recenta e eth vent de fòrt a plan fòrt deth quadrant oèst, ath long des darrèri dies, en zònes de nauta montanha s'an format plaques de vent a viatges de bon desencadenar. Es endrets perilhosi se tròben sustot enes pales ombrères extrèmament arribentes. Precaucion apròp des crestes e enes zònes de celh prim. Es excursions de montanha requerissen ua eleccion atentiuua der itinerari.

A conseqüència der augment dera temperatura diürna e era radiacion solara, eth perill de lauegi de nhèu fòrça umida e d'esguitlament basau aumentarà clarament. Especiaument enes sectors damb fòrça nhèu. Es lauegi fòrça umidi pòden desencadenar-se enes coches mès pregones e arténher mides mejanes de manèra isolada. Açò s'aplique especiaument enes pales ombrères arribentes. Tanben, en quauqui endrets, es lauegi fòrça umidi pòden tanben desencadenar-se enes coches superficiaus deth mantèth. Açò s'aplique en totes es orientacions per dejós des 2200 m aproximativament.

Celh de nhèu

Patrons de perill

pp.10: scenari de primavera

pp.6: heired, nhèu sense coesion e vent

Era nhèu vielha ei fòrça umida. Especiaument per dejós des 2600 m aproximativament.

Era nhèu recenta umida des darrèri dies e es plaques de vent formades peth vent der oèst de fòrt a plan fòrt plaques de vent se tròben ath dessus d'un mantèth feble de nhèu vielha especiaument en pales ombrères fòrça arribentes. Açò s'aplique principaument per dessus des 2600 m aproximativament e enes zònes de celh prim.



En còtes nautas e zònes de nauta montanha encara i a fòrça nhèu. En còtes baishes e mejanes non i a qu'un shinhau de nhèu. Sustot enes pales soleienques.

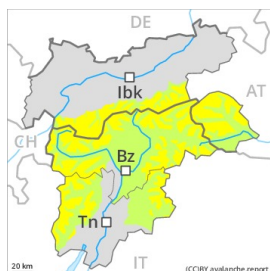
Tendéncia

A conseqüéncia der augment dera temperatura diürna e era radiacion solara, brusc augment deth perilh de lauegi. Problèma de nhèu ventada recenta en còtes nautas.



Grad de perill 3 - Mercat

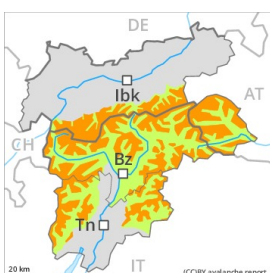
AM:

Tendència: augment deth perill de lauegi
enDeluns 10 05 2021

Nhèu ventada



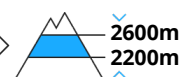
PM:

Tendència: augment deth perill de lauegi
enDeluns 10 05 2021

Nhèu umida



Nhèu umida

Nhèu
ventada

Aguest qu'ei eth darrèr bulletin de perill de lauegi der iuèrn 2020/21. Clara pujada dera temperatura enquiara nauta montanha. Lauegi umits ath long deth dia.

A prumèra ora deth maitin i aurà aumens condicions mès a lèu favorables. Endrets perilhosi per lauegi sequi se tròben apròp des crestes e tanben enes pales ombrères arribentes per dessus des 2600 m aproximativament. En zònes aupines, es endrets perilhosi son freqüenti e eth perill ei mès gran.

A conseqüència der augment dera temperatura diürna e era radiacion solara, ath long dera jornada son probables fòrça lauegi de nhèu fòrça umida. Açò s'aplique especiaument enes pales soleienques arribentes en còtes nautes e zònes de nauta montanha, e tanben enes pales ombrères arribentes per dejós des 2600 m aproximativament. Es lauegi fòrça umidi pòden arrossegat tot eth mantèth de nhèu saturat d'aigua e arténher mides granes. Es trams exposadi des vies de comunicacion pòden exposar-se ath perill. Tanben, es lauegi fòrça umidi pòden desencadenar-se enes coches apròp dera superfícia deth mantèth de nhèu ath pas de persones. Es excursions de montanha an de començar e acabar ara ora.

Actuaument, eth servici de prediccion de lauegi a informacion limitada deth terren. Atau donc, cau avalorar atentiuament eth perill de lauegi locau.

Celh de nhèu

Patrons de perill

pp.10: scenari de primavera



Eth heiredament nocturn serà en fòrça sectors bon. Clara pujada dera temperatura enquiara nauta montanha. A compdar de meddia eth vent serà de fòrt a plan fòrt.

Eth ligam intèrn entre es plaques de vent e damb era nhèu vielha ei locaument encara desfavorable.

Especiaument en zònes de nauta montanha, e tanben enes pales ombrères arribentes.

Era part basau deth mantèth ei umida, damb ua crosta de regèu portanta en superfícia. Ath long dera jornada eth solei e era calor causaràn ua pèrta dera resisténcia ath laguens deth mantèth de nhèu.

En còtes baishes e mejanes non i a qu'un shinhau de nhèu. Sustot enes pales soleienques. En còtes nautes e zònes de nauta montanha eth celh de nhèu ei superior ara mejana en aguestes dates.

Tendéncia

Deluns: Problèma de nhèu ventada ena nauta montanha. Lauegi fòrça umits en còtes mejanes e nautes.

Dimars: A conseqüéncia dera nhèu recenta e eth vent plan fòrt, clar augment deth perilh de lauegi sequi.