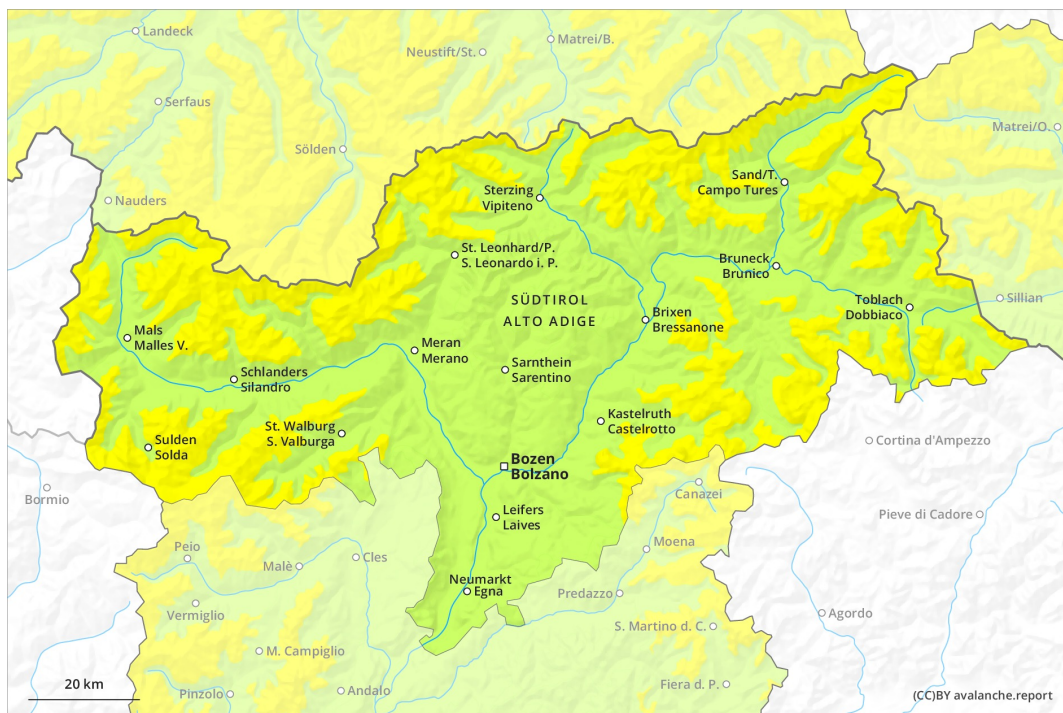
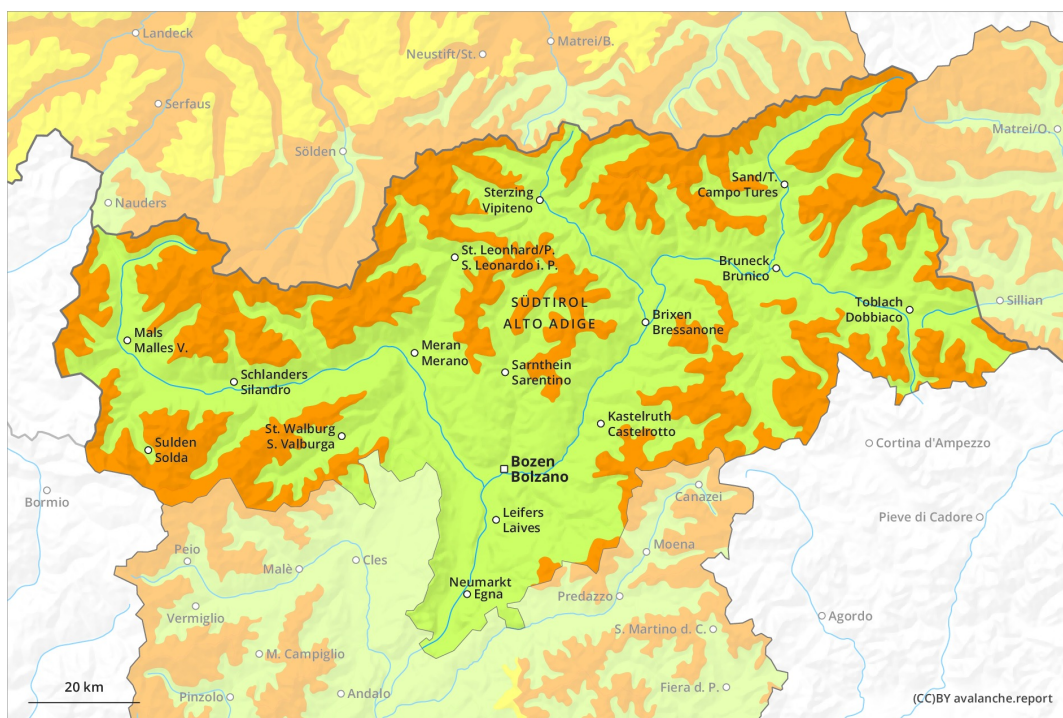




AM

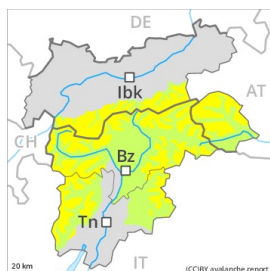


PM



Grau de Perill 3 - Marcat

AM:



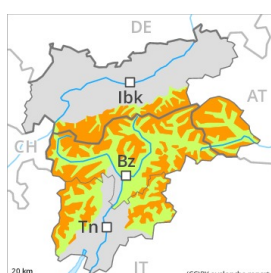
Tendència: perill d'allaus en augment
enDilluns 10 05 2021



Neu ventada



PM:



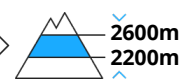
Tendència: perill d'allaus en augment
enDilluns 10 05 2021



Neu humida



Neu humida



Neu ventada



Aquest és el darrer butlletí de perill d'allaus de l'hivern 2020/21. Clara pujada de la temperatura fins a l'alta muntanya. Allaus humides al llarg del dia.

A primera hora del matí hi hauran més aviat condicions favorables com a mínim. Indrets perillosos per allaus seques es troben prop de les carenes i també als vessants obacs inclinats per sobre dels 2600 m aproximadament. A zones alpines, els indrets perillosos són freqüents i el perill és més gran.

A conseqüència de l'augment de la temperatura diürna i la radiació solar, en el transcurs de la jornada són probables moltes allaus de neu molt humida. Això s'aplica especialment als vessants assolats inclinats en cotes altes i zones d'alta muntanya, i també als vessants obacs inclinats per sota dels 2600 m aproximadament. Les allaus molt humides poden arrossegar tot el mantell de neu saturat d'aigua i atènyer mides grans. Els trams exposats de les vies de comunicació poden exposar-se al perill. També, les allaus molt humides poden desencadenar-se a les capes prop de la superfície del mantell de neu al pas de persones. Les excursions de muntanya han de començar i acabar a l'hora.

Actualment, el servei de predicció d'allaus té informació limitada del terreny. Per tant, s'ha d'avaluar detingudament el perill d'allaus local.

Mantell de neu

Patrons de perill

pp.10: escenari de primavera

El refredament nocturn serà en molts sectors bo. Clara pujada de la temperatura fins a l'alta muntanya. A



partir del migdia el vent serà de fort a molt fort.

El lligam intern entre les plaques de vent i amb la neu vella és localment encara desfavorable. Especialment a les zones d'alta muntanya, i també als vessants obacs inclinats.

La part basal del mantell és humida, amb una crosta de regel portant en superfície. En el transcurs de la jornada el sol i la calor causaran una pèrdua de la resistència a l'interior del mantell de neu.

En cotes baixes i mitges només hi ha una mica de neu. Sobretot als vessants assolats. En cotes altes i zones d'alta muntanya el gruix de neu és superior a la mitjana per aquestes dates.

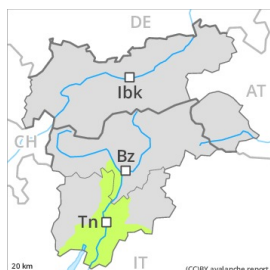
Tendència

Dilluns: Problema de neu ventada a l'alta muntanya. Allaus molt humides en cotes mitges i altes.

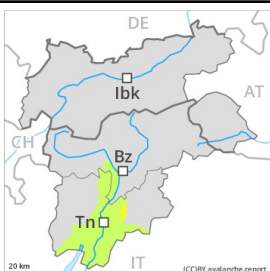
Dimarts: A conseqüència de la neu recent i el vent molt fort, augment clar del perill d'allaus seques.



Grau de Perill 2 - Moderat

AM:**Tendència: perill d'allaus en augment**

enDilluns 10 05 2021

PM:

2200m

Tendència: perill d'allaus en augment

enDilluns 10 05 2021



Neu humida



2200m

El problema de neu humida requereix atenció.

En el transcurs de la jornada, són possibles només de manera aïllada allaus de neu molt humida de mida petita. En alguns indrets, les allaus molt humides poden desencadenar-se. Sobretot als vessants obacs.

Mantell de neu

Patrons de perill

pp.10: escenari de primavera

El refredament nocturn serà en molts sectors bo. La superfície del mantell de neu ja s'estovarà al matí. En el transcurs de la jornada el sol i la calor causaran un progressiu amarament del mantell de neu.

En cotes baixes i mitges només hi ha una mica de neu. També en general no hi ha prou neu per la pràctica dels esports d'hivern.

Tendència

Dimarts: A conseqüència de la neu recent i el vent fort, augment clar del perill d'allaus seques.