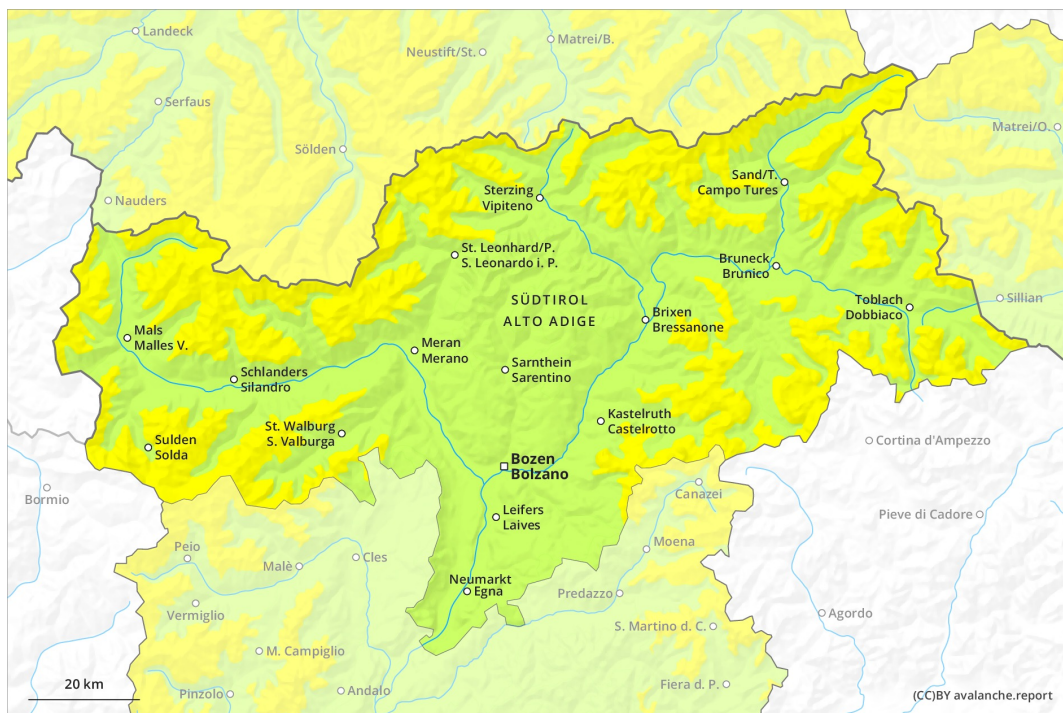
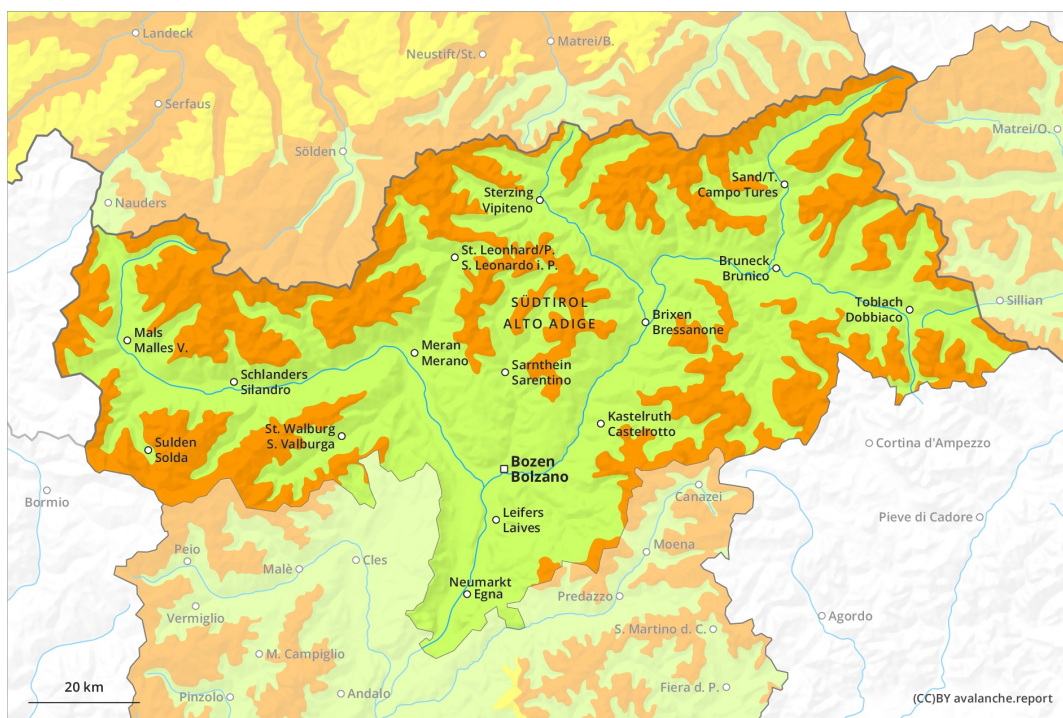




Vormittag

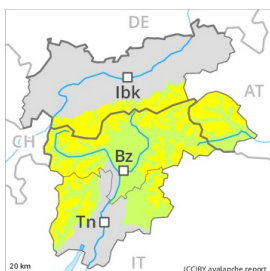


Nachmittag



Gefahrenstufe 3 - Erheblich

AM:



Tendenz: Lawinengefahr steigt
 am Montag, den 10.05.2021

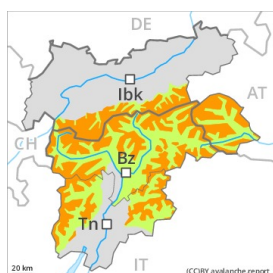


Triebsschnee



2600m

PM:



Tendenz: Lawinengefahr steigt
 am Montag, den 10.05.2021



Nassschnee



2200m



Nassschnee



2600m
2200m



Triebsschnee



2600m

Dies ist die letzte Gefahrenkarte des Winters 2020/21.

Markante Erwärmung bis ins Hochgebirge. Nasse Lawinen im Tagesverlauf.

Am Morgen meist recht günstige Verhältnisse. Gefahrenstellen für trockene Lawinen liegen in Kammlagen sowie an steilen Schattenhängen oberhalb von rund 2600 m. Im Hochgebirge sind die Gefahrenstellen häufig und die Gefahr höher.

Mit der tageszeitlichen Erwärmung und der Sonneneinstrahlung sind im Tagesverlauf viele nasse Lawinen zu erwarten. Dies vor allem an steilen Sonnenhängen in hohen Lagen und im Hochgebirge sowie an steilen Schattenhängen unterhalb von rund 2600 m. Nasse Lawinen können die durchnässte Schneedecke mitreißen und groß werden. Exponierte Teile von Verkehrswegen können gefährdet sein. Zudem können nasse Lawinen durch Personen in oberflächennahen Schichten ausgelöst werden. Touren sollten früh gestartet und rechtzeitig beendet werden.

Der Lawinenwarndienst hat derzeit wenig Informationen aus dem Gelände, weshalb die Lawinengefahr vor Ort besonders gründlich überprüft werden sollte.

Schneedecke

Gefahrenmuster

gm.10: frühjahrssituation

Die nächtliche Abstrahlung ist verbreitet gut. Markante Erwärmung bis ins Hochgebirge. Ab dem Mittag bläst der Wind stark bis stürmisch.

Die Triebsschneeanisammlungen sind teilweise noch schlecht miteinander und mit dem Altschnee



verbunden, vor allem im Hochgebirge sowie an steilen Schattenhängen.

Der untere Teil der Schneedecke ist feucht, mit einer tragfähigen Schmelzharschkruste an der Oberfläche.

Sonne und Wärme führen im Tagesverlauf zu einem Festigkeitsverlust innerhalb der Schneedecke.

In tiefen und mittleren Lagen liegt nur wenig Schnee, besonders an Sonnenhängen. In hohen Lagen und im Hochgebirge liegt für die Jahreszeit viel Schnee.

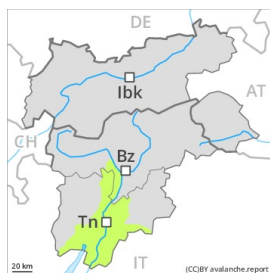
Tendenz

Montag: Tribschnee im Hochgebirge. Nasse Lawinen in mittleren und hohen Lagen.

Dienstag: Markanter Anstieg der Gefahr von trockenen Lawinen mit Neuschnee und Sturm.

Gefahrenstufe 2 - Mäßig

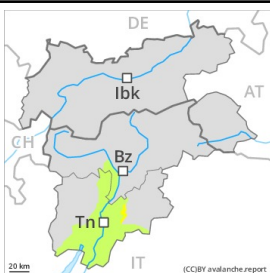
AM:



Tendenz: Lawinengefahr steigt
am Montag, den 10.05.2021



PM:



2200m

Tendenz: Lawinengefahr steigt
am Montag, den 10.05.2021



Nassschnee



2200m

Nassschnee beachten.

Im Tagesverlauf sind nur noch vereinzelt kleine nasse Lawinen möglich. Stellenweise können nasse Lawinen ausgelöst werden, besonders an Schattenhängen.

Schneedecke

Gefahrenmuster

gm.10: frühjahrssituation

Die nächtliche Abstrahlung ist verbreitet gut. Die Schneeoberfläche ist schon am Morgen aufgeweicht. Sonne und Wärme führen im Tagesverlauf zu einer zunehmenden Durchnässung der Schneedecke. In tiefen und mittleren Lagen liegt nur wenig Schnee. Zudem liegt für Schneesport meist zu wenig Schnee.

Tendenz

Dienstag: Markanter Anstieg der Gefahr von trockenen Lawinen mit Neuschnee und starkem Wind.