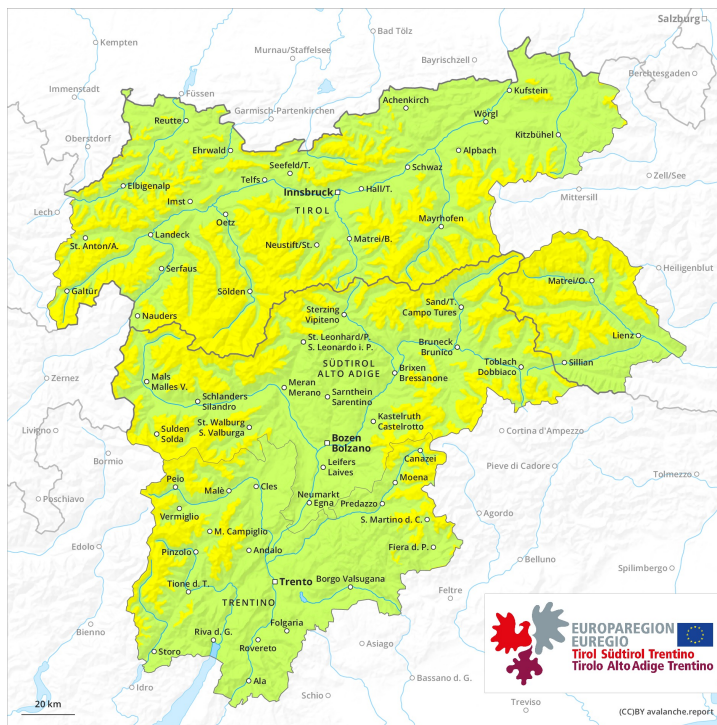
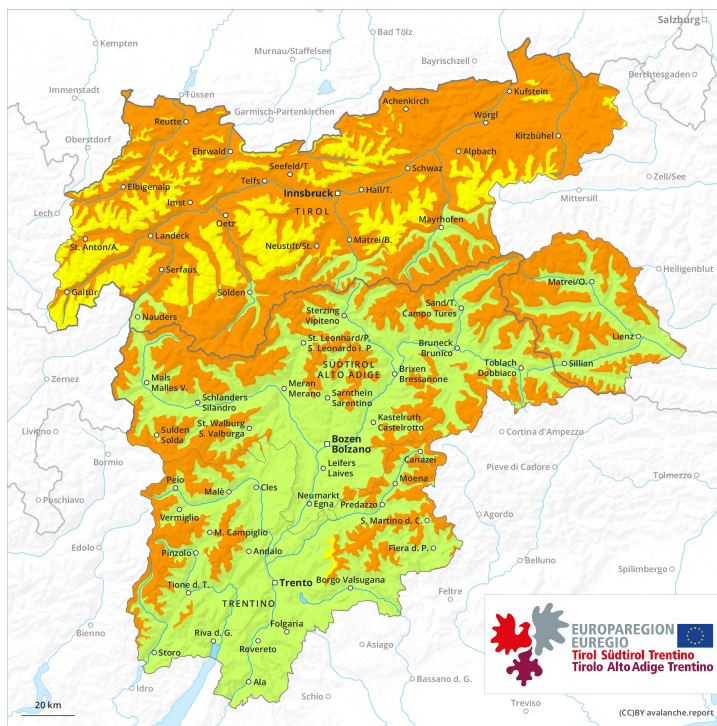




AM



PM



Grau de Perill 3 - Marcat

AM:



Tendència: Perill d'allaus constant
 enDilluns 10 05 2021



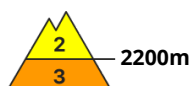
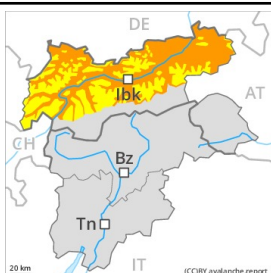
Neu ventada



Neu humida



PM:



Tendència: Perill d'allaus constant
 enDilluns 10 05 2021



Neu humida



Neu ventada



A zones d'alta muntanya: El problema de neu ventada recent requereix atenció. El perill d'allaus de neu molt humida i de lliscament basal augmentarà clarament al llarg del dia.

Durant els darrers dies, amb la neu recent i el vent del quadrant oest de fort a molt fort, s'han format plaques de vent a vegades fàcilment desencadenables a les zones d'alta muntanya. Els indrets perillosos es troben sobretot als vessants obacs extremadament inclinats. Precaució prop de les carenes i a les zones de mantell prim. Les excursions de muntanya requereixen una elecció atenta de l'itinerari.

A conseqüència de l'augment de la temperatura diürna i la radiació solar, el perill d'allaus de neu molt humida i de lliscament basal augmentarà clarament. Especialment als sectors amb molta neu. Les allaus molt humides poden desencadenar-se a les capes més profundes i atènyer mides mitjanes de manera aïllada. Això s'aplica especialment als vessants obacs inclinats. També, en alguns indrets, les allaus molt humides poden també desencadenar-se a les capes superficials del mantell. Això s'aplica a totes les orientacions per sota dels 2200 m aproximadament.

Mantell de neu

Patrons de perill

pp.10: escenari de primavera

pp.6: neu freda i incohesiva i vent

La neu vella és molt humida. Especialment per sota dels 2600 m aproximadament.

La neu recent humida dels darrers dies i les plaques de vent formades pel vent de l'oest de fort a molt fort es troben a sobre d'un mantell feble de neu vella especialment en vessants obacs molt inclinats. Això s'aplica principalment per sobre dels 2600 m aproximadament i a les zones de mantell prim.

En cotes altes i zones d'alta muntanya encara hi ha molta neu. En cotes baixes i mitges només hi ha una



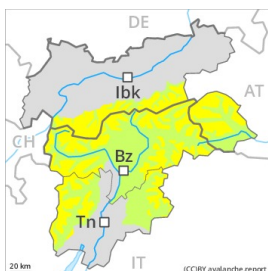
mica de neu. Sobretot als vessants assolellats.

Tendència

A conseqüència de l'augment de la temperatura diürna i la radiació solar, augment brusc del perill d'allaus.
Problema de neu ventada recent a cotes altes.

Grau de Perill 3 - Marcat

AM:



Tendència: perill d'allaus en augment
enDilluns 10 05 2021

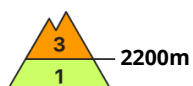
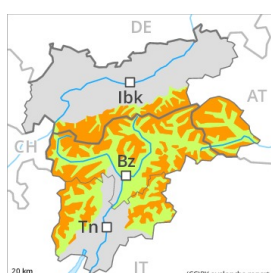


Neu ventada



2600m

PM:



Tendència: perill d'allaus en augment
enDilluns 10 05 2021



Neu humida



2200m



Neu humida



2600m
2200m



Neu ventada



2600m

Aquest és el darrer butlletí de perill d'allaus de l'hivern 2020/21. Clara pujada de la temperatura fins a l'alta muntanya. Allaus humides al llarg del dia.

A primera hora del matí hi hauran més aviat condicions favorables com a mínim. Indrets perillosos per allaus seques es troben prop de les carenes i també als vessants obacs inclinats per sobre dels 2600 m aproximadament. A zones alpines, els indrets perillosos són freqüents i el perill és més gran.

A conseqüència de l'augment de la temperatura diürna i la radiació solar, en el transcurs de la jornada són probables moltes allaus de neu molt humida. Això s'aplica especialment als vessants assolellats inclinats en cotes altes i zones d'alta muntanya, i també als vessants obacs inclinats per sota dels 2600 m aproximadament. Les allaus molt humides poden arrossegar tot el mantell de neu saturat d'aigua i atènyer mides grans. Els trams exposats de les vies de comunicació poden exposar-se al perill. També, les allaus molt humides poden desencadenar-se a les capes prop de la superfície del mantell de neu al pas de persones. Les excursions de muntanya han de començar i acabar a l'hora.

Actualment, el servei de predicció d'allaus té informació limitada del terreny. Per tant, s'ha d'avaluar detingudament el perill d'allaus local.

Mantell de neu

Patrons de perill

pp.10: escenari de primavera

El refredament nocturn serà en molts sectors bo. Clara pujada de la temperatura fins a l'alta muntanya. A



partir del migdia el vent serà de fort a molt fort.

El lligam intern entre les plaques de vent i amb la neu vella és localment encara desfavorable. Especialment a les zones d'alta muntanya, i també als vessants obacs inclinats.

La part basal del mantell és humida, amb una crosta de regel portant en superfície. En el transcurs de la jornada el sol i la calor causaran una pèrdua de la resistència a l'interior del mantell de neu.

En cotes baixes i mitges només hi ha una mica de neu. Sobretot als vessants assolats. En cotes altes i zones d'alta muntanya el gruix de neu és superior a la mitjana per aquestes dates.

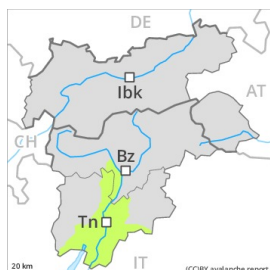

Tendència

Dilluns: Problema de neu ventada a l'alta muntanya. Allaus molt humides en cotes mitges i altes.

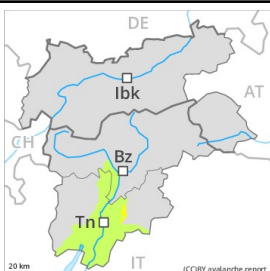
Dimarts: A conseqüència de la neu recent i el vent molt fort, augment clar del perill d'allaus seques.




Grau de Perill 2 - Moderat

AM:**Tendència: perill d'allaus en augment** 

enDilluns 10 05 2021

PM:

2200m

Tendència: perill d'allaus en augment 

enDilluns 10 05 2021



Neu humida



2200m

El problema de neu humida requereix atenció.

En el transcurs de la jornada, són possibles només de manera aïllada allaus de neu molt humida de mida petita. En alguns indrets, les allaus molt humides poden desencadenar-se. Sobretot als vessants obacs.

Mantell de neu

Patrons de perill

pp.10: escenari de primavera

El refredament nocturn serà en molts sectors bo. La superfície del mantell de neu ja s'estovarà al matí. En el transcurs de la jornada el sol i la calor causaran un progressiu amarament del mantell de neu.

En cotes baixes i mitges només hi ha una mica de neu. També en general no hi ha prou neu per la pràctica dels esports d'hivern.

Tendència

Dimarts: A conseqüència de la neu recent i el vent fort, augment clar del perill d'allaus seques.