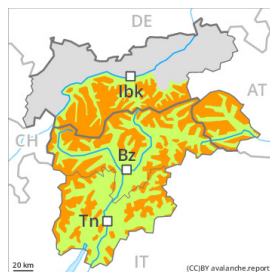




Degré de danger 3 - Marqué



Limite de la forêt

Tendance: danger d'avalanche constant

le jeudi 02 12 2021



Neige ancienne
(Sous-couche fragile persistante)



Limite de la forêt



Neige soufflée
(Neige ventée)



Limite de la forêt

Des couches fragiles dans la neige ancienne demandent de la prudence.
Neige soufflée à évaluer de manière critique.

Des couches fragiles dans la neige ancienne peuvent être déclenchées facilement. De tels endroits dangereux se situent surtout sur les pentes à l'ombre au-dessus de la limite de la forêt. En altitude les endroits dangereux se trouvent à toutes les expositions. Les accumulations de neige soufflée cassantes sont fragiles à toutes les expositions au-dessus de la limite de la forêt. Des bruits sourds et des fissures lors du passage sur le manteau neigeux sont des signes d'alarme qui attirent l'attention sur le danger. Des avalanches sont généralement de taille moyenne.

En outre, des avalanches de glissement sont possibles.

Une expérience dans l'évaluation du danger d'avalanche est nécessaire.

Manteau neigeux

Modèles de danger

md.5: chute de neige après une longue période de froid

md.6: froid, neige légère et vent

Jusqu'au matin il tombera un peu de neige surtout au nord et au nord-est.

Au milieu du manteau neigeux des couches fragiles ayant subi une métamorphose constructive à grains anguleux sont présentes, surtout sur les pentes à l'ombre au-dessus de la limite de la forêt comme sur les pentes raides ensoleillées en altitude. Le vent parfois tempétueux transporte la neige fraîche et partiellement aussi la neige ancienne. La neige fraîche froide et les accumulations de neige soufflée se lient mal avec la neige ancienne.

Tendance

Il tombe un peu de neige dans certaines régions. Avec le refroidissement et le vent d'ouest parfois fort, le manteau neigeux ne peut pas se solidifier.