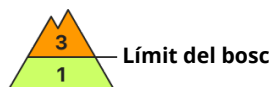
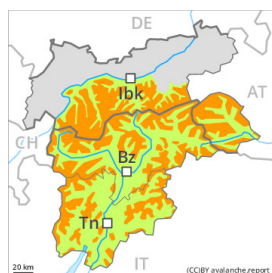




Grau de Perill 3 - Marcat



Tendència: Perill d'allaus constant
enDijous 02 12 2021



Capa feble persistent



límit del bosc



Neu ventada



límit del bosc

Les capes febles presents a la neu vella requereixen cautela El problema de neu ventada ha de ser avaluat de manera crítica.

Les capes febles presents a la neu vella poden ser desencadenades fàcilment. Tals indrets perillosos es troben sobretot als vessants obacs per sobre del límit del bosc. En altitud els indrets perillosos es troben a totes les orientacions. Les plaques de vent friables són inestables en totes les orientacions per sobre del límit del bosc. Els "whumpfs" i les fissures que propaguen són senyals d'alarma que indiquen aquest perill Les allaus són com a mínim de mida mitjana.

També són possibles allaus de lliscament basal.

És necessària una certa experiència en l'avaluació del perill d'allaus.

Mantell de neu

Patrons de perill

pp.5: nevada després d'un període llarg fred

pp.6: neu freda i incohesiva i vent

Fins al matí caurà una mica de neu sobretot als sectors del nord i del nord-est.

A la part central del mantell de neu es troben capes febles de cristalls angulosos. Especialment als vessants obacs per sobre del límit del bosc, i també als vessants assolellats inclinats en altitud. El vent amb ratxes molt fortes transportarà la neu recent i, en part, també la neu vella. La neu recent freda i les plaques de vent no es lligaran bé amb la neu vella.

Tendència

Caurà una mica de neu en alguns sectors. Amb el refredament i el vent amb ratxes fortes de l'oest, el mantell de neu no arribarà a consolidar-se.