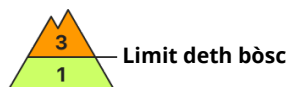
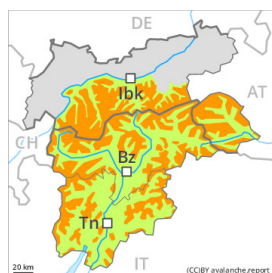




Grad de perilh 3 - Mercat



Tendència: perilh de lauegi constant
enDijaus 02 12 2021



Coches fèbles
persistentes



Limit
deth bòsc



Nhèu
ventada



Limit
deth bòsc

Es coches febles presentes ena nhèu vielha requerissen precaucion Eth problèma de nhèu ventada ac cau avalorar de manèra critica.

Es coches febles presentes ena nhèu vielha pòden desencadenar-se facilmente. Taus endrets perilhosi se tròben sustot enes pales ombrères per dessús deth limit deth bòsc. En altitud es endrets perilhosi se tròben en totes es orientacions. Es plaques de vent friables son inestables en totes es orientacions per dessús deth limit deth bòsc. Es "whumpfs" e es henerècles que propaguen son senhaus d'alarma qu'indiquen aquest perilh Es lauegi son aumens de mida mejana.

Tanben son possibles lauegi d'esguitlament basau.

Ei de besonh ua cèrta experiència ena avaloracion deth perilh de lauegi.

Celh de nhèu

Patrons de perilh

pp.5: nheuada dempús d'un long periòde d'iuern

pp.6: heired, nhèu sense coesion e vent

Sustot enes sectors deth nòrd e deth nòrd-èst enquiath matin queirà un shinhau de nhèu.

Ena part centrau deth mantèth de nhèu se tròben coches febles de cristalhs angulosi. Especiaument enes pales ombrères per dessús deth limit deth bòsc, e tanben enes pales soleienques arribentes en altitud. Eth vent damb bohades plan fòrtes transportarà era nhèu recenta e, en part, tanben era nhèu vielha. Era nhèu recenta heireda e plaques de vent non s'estacaràn ben damb era nhèu vielha.

Tendència

En quauqui sectors queirà un shinhau de nhèu. Damb eth heiredament e eth vent damb bohades fòrtes der oèst, eth mantèth de nhèu non s'arribarà a consolidar pas.