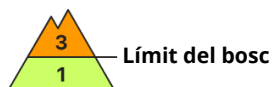
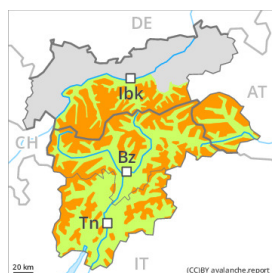




Grau de Perill 3 - Marcat



Tendència: Perill d'allaus constant
enDijous 02 12 2021



Les capes febles presents a la neu vella requereixen cautela El problema de neu ventada ha de ser avaluat de manera crítica.

Les capes febles presents a la neu vella poden ser desencadenades fàcilment. Tals indrets perillosos es troben sobretot als vessants obacs per sobre del límit del bosc. En altitud els indrets perillosos es troben a totes les orientacions. Les plaques de vent friables són inestables en totes les orientacions per sobre del límit del bosc. Els "whumpfs" i les fissures que propaguen són senyals d'alarma que indiquen aquest perill. Les allaus són com a mínim de mida mitjana.

També són possibles allaus de lliscament basal.

És necessària una certa experiència en l'avaluació del perill d'allaus.

Mantell de neu

Patrons de perill

pp.5: nevada després d'un període llarg fred

pp.6: neu freda i incohesiva i vent

Fins al matí caurà una mica de neu sobretot als sectors del nord i del nord-est.

A la part central del mantell de neu es troben capes febles de cristalls angulosos. Especialment als vessants obacs per sobre del límit del bosc, i també als vessants assolellats inclinats en altitud. El vent amb ratxes molt fortes transportarà la neu recent i, en part, també la neu vella. La neu recent freda i les plaques de vent no es lligaran bé amb la neu vella.

Tendència

Caurà una mica de neu en alguns sectors. Amb el refredament i el vent amb ratxes fortes de l'oest, el mantell de neu no arribarà a consolidar-se.



Grau de Perill 2 - Moderat



Tendència: Perill d'allaus constant →

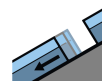
enDijous 02 12 2021



Neu ventada



↑ Límit del bosc



Lliscaments



2400m

El problema de neu ventada requereix atenció.

En els darrers dies ha caigut molta neu en alguns sectors. Des del dimarts el vent ha estat molt fort en una zona àmplia. El vent ha transportat intensament la neu recent i la neu vella. Les plaques de vent poden ja fàcilment desencadenar-se al pas d'un sol muntanyenc en totes les orientacions per sobre del límit del bosc. Les allaus poden atènyer mides mitjanes. Les acumulacions de neu ventada menys recents han quedat en part nevades i, per tant, difícils d'identificar.

A conseqüència de l'augment de la temperatura, són probables cada cop més nombroses allaus de lliscament basal i purgues, però majoritàriament petites. Això s'aplica especialment als vessants herbosos inclinats per sota dels 2400 m aproximadament.

Mantell de neu

Patrons de perill

pp.6: neu freda i incohesiva i vent

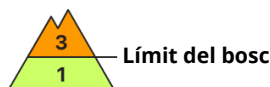
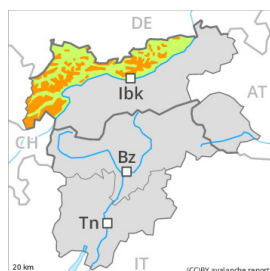
pp.2: lliscaments

En els darrers dies ha caigut molta neu en alguns sectors. Des del dimarts el vent ha estat molt fort en una zona àmplia. El vent ha transportat intensament la neu recent. El lligam entre les diverses plaques de vent és localment desfavorable.

Tendència

Caurà una mica de neu en alguns sectors. Amb el refredament i el vent amb ratxes fortes de l'oest, el mantell de neu no arribarà a consolidar-se.

Grau de Perill 3 - Marcat



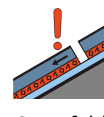
Tendència: Perill d'allaus constant
enDijous 02 12 2021 →



Neu ventada



límit del bosc



Capa feble persistent



límit del bosc

Neu ventada i capes febles persistents són la principal font de perill.

En els darrers dies ha caigut molta neu en alguns sectors. Des del dimarts el vent ha estat molt fort en una zona àmplia. El vent ha transportat intensament la neu recent i la neu vella. Les plaques de vent abundants poden ja fàcilment desencadenar-se al pas d'un sol muntanyenc en totes les orientacions per sobre del límit del bosc. Les allaus poden atènyer mides mitjanes. Les acumulacions de neu ventada menys recents han quedat en part nevades i, per tant, difícils d'identificar. A conseqüència de l'augment de la temperatura, són possibles allaus naturals. Sobretot als vessants amb acumulacions de neu ventada i prop de les carenes.

Les capes febles presents a la neu vella poden ser desencadenades al pas d'un sol muntanyenc. Els "whumpfs" i les fissures que propaguen són senyals d'alarma que indiquen aquest perill És necessària una certa experiència en l'avaluació del perill d'allaus.

Possibles allaus de lliscament basal i purgues.

Mantell de neu

Patrons de perill

pp.6: neu freda i incohesiva i vent

pp.5: nevada després d'un període llarg fred

En els darrers dies ha caigut molta neu en alguns sectors. Des del dimarts el vent ha estat molt fort en una zona àmplia. El vent ha transportat intensament la neu recent i la neu vella. El lligam intern entre les diverses plaques de vent i amb la neu vella és localment desfavorable.

A la part central del mantell de neu es troben capes febles de cristalls angulosos. Especialment als vessants obacs per sobre del límit del bosc, i també als vessants assolellats inclinats en altitud.

Tendència

Caurà una mica de neu en alguns sectors. Amb el refredament i el vent amb ratxes fortes de l'oest, el mantell de neu no arribarà a consolidar-se.