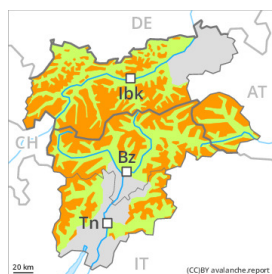


Degré de danger 3 - Marqué



Tendance: danger d'avalanche constant →

le Samedi 04 12 2021



Neige ancienne
 (Sous-couche fragile persistante)



Limite de la forêt



Neige soufflée
 (Neige ventée)



Limite de la forêt

Neige ancienne fragile constituant le danger principal. Neige soufflée à évaluer avec précaution.

Des couches fragiles dans la neige ancienne peuvent déjà être déclenchées en de nombreux endroits par des amateurs de sports d'hiver isolés, surtout sur les pentes raides à l'ombre au-dessus de la limite de la forêt comme à toutes les expositions en altitude. Des bruits sourds et des fissures lors du passage sur le manteau neigeux sont des signes d'alarme qui attirent l'attention sur le danger. Des déclenchements à distance sont possibles.

Les accumulations de neige soufflée étendues peuvent être déclenchées par un seul amateur de sports d'hiver à toutes les expositions au-dessus de la limite de la forêt. Les accumulations déjà plus anciennes de neige soufflée sont partiellement recouvertes de neige fraîche et donc difficilement identifiables.

Les avalanches sont généralement de taille moyenne. Le nombre et la taille des endroits dangereux augmentent avec l'altitude. Une expérience dans l'évaluation du danger d'avalanche est nécessaire.

Manteau neigeux

Modèles de danger

md.5: chute de neige après une longue période de froid

md.6: froid, neige légère et vent

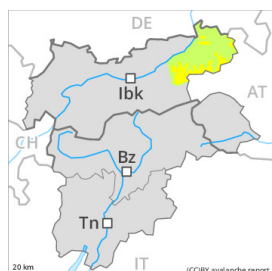
Depuis mardi le vent a soufflé partiellement tempétueusement. Le vent a transporté intensivement la neige fraîche et la neige ancienne. Les différentes accumulations de neige soufflée sont parfois mal liées entre elles et avec la neige ancienne.

Au milieu du manteau neigeux des couches fragiles ayant subi une métamorphose constructive à grains anguleux sont présentes, surtout sur les pentes à l'ombre au-dessus de la limite de la forêt comme sur les pentes raides ensoleillées en altitude. Des bruits sourds et des fissures lors du passage sur le manteau neigeux confirment la structure fragile du manteau neigeux.

Tendance

Au nord et au nord-ouest neige fraîche. Réchauffement marqué jusqu'en haute montagne. Le danger d'avalanches subsiste.

Degré de danger 2 - Limité



Tendance: danger d'avalanche constant →
le Samedi 04 12 2021



Neige soufflée
(Neige ventée)



Limite de la forêt

Neige soufflée à surveiller.

Dans les derniers jours il est tombé beaucoup de neige dans certaines régions. Depuis mardi le vent a soufflé tempétueusement en général. Le vent a transporté intensivement la neige fraîche et la neige ancienne. Les accumulations de neige soufflée peuvent être déclenchées par un seul amateur de sports d'hiver à toutes les expositions au-dessus de la limite de la forêt. Des avalanches peuvent atteindre une taille moyenne. Les accumulations déjà plus anciennes de neige soufflée sont partiellement recouvertes de neige fraîche et donc difficilement identifiables.

Des avalanches de glissement et coulées sont toujours possibles de manière isolée. Ceci surtout sur les pentes raides herbeuses en dessous d'environ 2400 m.

Manteau neigeux

Modèles de danger

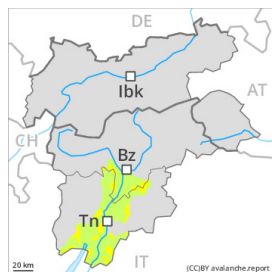
md.6: froid, neige légère et vent

Dans les derniers jours il est tombé beaucoup de neige dans certaines régions. Depuis mardi le vent a soufflé tempétueusement en général. Le vent a transporté intensivement la neige fraîche. Les différentes accumulations de neige soufflée sont parfois mal liées entre elles.

Tendance

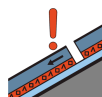
Le danger d'avalanches subsiste.

Degré de danger 2 - Limité



Tendance: danger d'avalanche constant →

le Samedi 04 12 2021



Neige ancienne
 (Sous-couche fragile persistante)



Limite de la forêt



Neige soufflée
 (Neige ventée)



Limite de la forêt

Des couches fragiles dans la neige ancienne demandent de la prudence.
 Neige soufflée à évaluer avec précaution.

Des couches fragiles dans la neige ancienne peuvent être déclenchées par des amateurs de sports d'hiver isolés. De tels endroits dangereux se situent surtout sur les pentes à l'ombre au-dessus de la limite de la forêt. En altitude les endroits dangereux se trouvent à toutes les expositions. Des bruits sourds et des fissures lors du passage sur le manteau neigeux sont des signes d'alarme qui attirent l'attention sur le danger.

Les accumulations de neige soufflée fraîches et relativement anciennes sont partiellement fragiles à toutes les expositions au-dessus de la limite de la forêt. Le nombre et la taille des endroits dangereux augmentent avec l'altitude. Des avalanches sont généralement de taille moyenne.

Une expérience dans l'évaluation du danger d'avalanche est nécessaire.

Manteau neigeux

Modèles de danger

md.5: chute de neige après une longue période de froid

md.6: froid, neige légère et vent

Depuis mardi le vent a soufflé partiellement tempétueusement. Le vent a transporté intensivement la neige fraîche et la neige ancienne. Les différentes accumulations de neige soufflée sont parfois mal liées entre elles et avec la neige ancienne.

Au milieu du manteau neigeux des couches fragiles ayant subi une métamorphose constructive à grains anguleux sont présentes, surtout sur les pentes à l'ombre au-dessus de la limite de la forêt comme sur les pentes raides ensoleillées en altitude. Des bruits sourds et des fissures lors du passage sur le manteau neigeux confirment la structure fragile du manteau neigeux.

Tendance

Au nord et au nord-ouest neige fraîche. Réchauffement marqué jusqu'en haute montagne. Le danger d'avalanches subsiste.