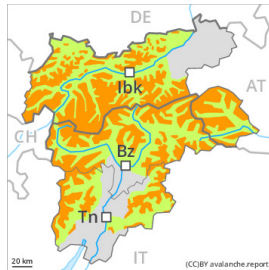
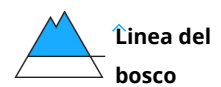


## Grado Pericolo 3 - Marcato



Tendenza: Pericolo valanghe stabile  
per Sabato il 04.12.2021 →



La neve vecchia a debole coesione è la principale fonte di pericolo. La neve ventata deve essere valutata con attenzione.

Gli strati deboli presenti nella neve vecchia possono distaccarsi in molti punti già in seguito al passaggio di un singolo appassionato di sport invernali, specialmente sui pendii ombreggiati ripidi al di sopra del limite del bosco, come pure a tutte le esposizioni in quota. I rumori di "whum" e la formazione di fessure quando si calpesta la coltre di neve sono campanelli di allarme che rimandano a questo pericolo. Sono possibili distacchi a distanza.

Gli abbondanti accumuli di neve ventata possono subire un distacco in seguito al passaggio di un singolo appassionato di sport invernali a tutte le esposizioni al di sopra del limite del bosco. Gli accumuli di neve ventata meno recenti sono in parte stati innevati e quindi difficilmente individuabili.

Le valanghe sono per lo più di dimensioni medie. Il numero e le dimensioni dei punti pericolosi aumenteranno con l'altitudine. È necessaria una certa esperienza nella valutazione del pericolo di valanghe.

## Manto nevoso

### Situazione tipo

st.5: neve dopo un lungo periodo di freddo

st.6: neve fresca fredda a debole coesione e vento

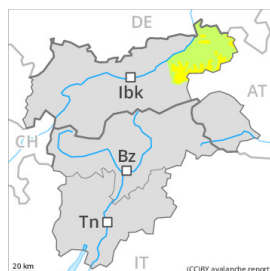
Da martedì il vento è stato in parte tempestoso. Il vento ha rimaneggiato intensamente la neve fresca e la neve vecchia. Il legame tra i vari accumuli di neve ventata e quello tra i vari accumuli di neve ventata e la neve vecchia è in parte sfavorevole.

Nella parte centrale del manto nevoso si trovano strati fragili a cristalli angolari, specialmente sui pendii ombreggiati al di sopra del limite del bosco, come pure sui pendii soleggiati ripidi in quota. I rumori di "whum" e la formazione di fessure quando si calpesta la coltre di neve confermano la debole struttura del manto nevoso.

## Tendenza

Neve fresca nelle regioni settentrionali e nelle regioni nord occidentali. Netto rialzo termico sino in alta montagna. Il pericolo di valanghe rimarrà invariato.

## Grado Pericolo 2 - Moderato



**Tendenza: Pericolo valanghe stabile** →  
per Sabato il 04.12.2021



Neve ventata



Linea del bosco

### La neve ventata richiede attenzione.

In alcune regioni, negli ultimi giorni è caduta molta neve. In molte regioni, da martedì il vento è stato tempestoso. Il vento ha rimaneggiato intensamente la neve fresca e la neve vecchia. Gli accumuli di neve ventata possono subire un distacco in seguito al passaggio di un singolo appassionato di sport invernali a tutte le esposizioni al di sopra del limite del bosco. Le valanghe possono raggiungere dimensioni medie. Gli accumuli di neve ventata meno recenti sono in parte stati innevati e quindi difficilmente individuabili.

Ancora possibili a livello isolato valanghe per scivolamento di neve e colate. Ciò soprattutto sui pendii erbosi ripidi al di sotto dei 2400 m circa.

### Manto nevoso

#### Situazione tipo

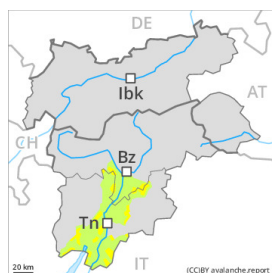
st.6: neve fresca fredda a debole coesione e vento

In alcune regioni, negli ultimi giorni è caduta molta neve. In molte regioni, da martedì il vento è stato tempestoso. Il vento ha rimaneggiato intensamente la neve fresca. Il legame reciproco de(-) i vari accumuli di neve ventata è in parte sfavorevole.

### Tendenza

Il pericolo di valanghe rimarrà invariato.

## Grado Pericolo 2 - Moderato



**Tendenza: Pericolo valanghe stabile** →  
per Sabato il 04.12.2021



**Gli strati deboli presenti nella neve vecchia richiedono attenzione. La neve ventata deve essere valutata con attenzione.**

Gli strati deboli presenti nella neve vecchia possono distaccarsi in seguito al passaggio di un singolo appassionato di sport invernali. Tali punti pericolosi si trovano soprattutto sui pendii ombreggiati al di sopra del limite del bosco. In quota i punti pericolosi sono esposti in tutte le direzioni. I rumori di "whum" e la formazione di fessure quando si calpesta la coltre di neve sono campanelli di allarme che rimandano a questo pericolo.

Gli accumuli di neve ventata nuovi e meno recenti sono in parte instabili a tutte le esposizioni al di sopra del limite del bosco. Il numero e le dimensioni dei punti pericolosi aumenteranno con l'altitudine. Le valanghe sono per lo più di dimensioni medie.

È necessaria una certa esperienza nella valutazione del pericolo di valanghe.

## Manto nevoso

**Situazione tipo**

st.5: neve dopo un lungo periodo di freddo

st.6: neve fresca fredda a debole coesione e vento

Da martedì il vento è stato in parte tempestoso. Il vento ha rimaneggiato intensamente la neve fresca e la neve vecchia. Il legame tra i vari accumuli di neve ventata e quello tra i vari accumuli di neve ventata e la neve vecchia è in parte sfavorevole.

Nella parte centrale del manto nevoso si trovano strati fragili a cristalli angolari, specialmente sui pendii ombreggiati al di sopra del limite del bosco, come pure sui pendii soleggiati ripidi in quota. I rumori di "whum" e la formazione di fessure quando si calpesta la coltre di neve confermano la debole struttura del manto nevoso.

## Tendenza

Neve fresca nelle regioni settentrionali e nelle regioni nord occidentali. Netto rialzo termico sino in alta montagna. Il pericolo di valanghe rimarrà invariato.