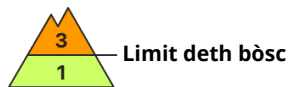
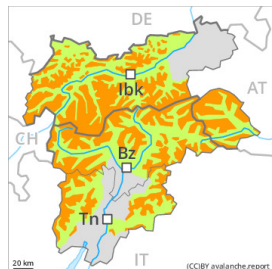




Grad de perih 3 - Mercat



Tendència: perih de lauegi constant
enDissabte 04 12 2021 →



Coches fèbles
persistentes



Limit
deth bòsc



Nhèu
ventada



Limit
deth bòsc

Eth problèma de coches febles persistentes ei era hònt principau de perih. Eth problèma de nhèu ventada ac cau avalorar damb atencion.

Es coches febles presentes ena nhèu vielha pòden desencadenar-se ja en fòrça endrets ath pas d'un solet montanhaire. Especiaument enes pales ombrères arribentes per dessús deth limit deth bòsc, e tanben en totes es orientacions en altitud. Es "whumpfs" e es henerècles que propaguen son senhaus d'alarma qu'indiquen aguest perih Son possibles desencadenaments a distància.

Es plaques de vent abundiues se pòden desencadenar ath pas d'un unic montanhaire en totes es orientacions per dessús deth limit deth bòsc. Es acumulacions de nhèu ventada mens recents an demorat en part nheuadi e, per aquerò, de mau identificar.

Es lauegi son aumens de mida mejana. Eth nombre e era dimension des endrets perilhosi aumentaràn damb era altitud. Ei de besonh ua cèrta experiència ena avaloracion deth perih de lauegi.

Celh de nhèu

Patrons de perih

pp.5: nheuada dempús d'un long periòde d'iuern

pp.6: heired, nhèu sense coesion e vent

A compdar de dimars eth vent a estat en quauqui casi plan fòrt. Eth vent a transportat intensament era nhèu recenta e era nhèu vielha. Eth ligam intèrn entre es diuèrses plaques de vent e damb era nhèu vielha ei locaument desfavorable.

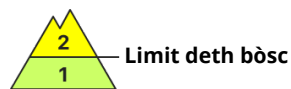
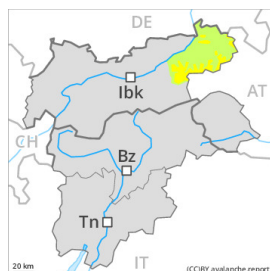
Ena part centrau deth mantèth de nhèu se tròben coches febles de cristalhs angulosi. Especiaument enes pales ombrères per dessús deth limit deth bòsc, e tanben enes pales soleienques arribentes en altitud. Es "whumpfs" e es henerècles que propaguen confirmen era estructura febla deth mantèth de nhèu.

Tendència

Nhèu recenta enes sectors deth nòrd e deth nòrd-oèst. Clara pujada dera temperatura enquiara nauta montanha. Eth perih de lauegi demorarà invariable.



Grad de perilh 2 - Moderat



Tendència: perilh de lauegi constant
enDissabte 04 12 2021 →



Nhèu ventada



Limit deth bòsc

Eth problèma de nhèu ventada requerís atencion.

En quauqui sectors enes darrèri dies a queigut fòrça nhèu. En ua zòna vasta a compdar de dimars eth vent a estat plan fòrt. Eth vent a transportat intensament era nhèu recenta e era nhèu vielha. Es plaques de vent se pòden desencadenar ath pas d'un unic montanhaire en totes es orientacions per dessus deth limit deth bòsc. Es lauegi pòden arténher midas mejanes. Es acumulacions de nhèu ventada mens recentes an demorat en part nheuadi e, per aquerò, de mau identificar.

Encara possibles de manèra isolada lauegi d'esguitlament basau e purgues. Açò s'aplique especiaument enes pales erbofes arribentes per dejós des 2400 m aproximativament.

Celh de nhèu

Patrons de perilh

pp.6: heired, nhèu sense coesion e vent

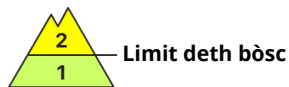
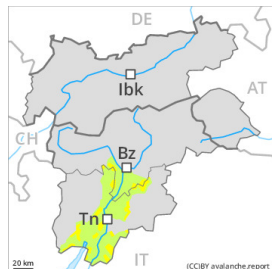
En quauqui sectors enes darrèri dies a queigut fòrça nhèu. En ua zòna vasta a compdar de dimars eth vent a estat plan fòrt. Eth vent a transportat intensament era nhèu recenta. Eth ligam entre es diuèrses plaques de vent ei locaument desfavorable.

Tendència

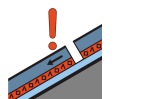
Eth perilh de lauegi demorarà invariable.



Grad de perih 2 - Moderat



Tendència: perih de lauegi constant
enDissabte 04 12 2021 →



Coches fèbles
persistentes



Limit
deth bòsc



Nhèu
ventada



Limit
deth bòsc

Es coches febles presentes ena nhèu vielha requerissen precaucion Eth problèma de nhèu ventada ac cau avalorar damb atencion.

Es coches febles presentes ena nhèu vielha pòden desencadenar-se ath pas d'un solet montanhaire. Taus endrets perilhosi se tròben sustot enes pales ombrères per dessus deth limit deth bòsc. En altitud es endrets perilhosi se tròben en totes es orientacions. Es "whumpfs" e es henerècles que propaguen son senhaus d'alarma qu'indiquen aguest perih

Es plaques de vent recentes e antigues son en part inestables en totes es orientacions per dessus deth limit deth bòsc. Eth nombre e era dimension des endrets perilhosi aumentaràn damb era altitud. Es lauegi son aumens de mida mejana.

Ei de besonh ua cèrta experiéncia ena avaloracion deth perih de lauegi.

Celh de nhèu

Patrons de perih

pp.5: nheuada dempús d'un long periòde d'iuern

pp.6: heired, nhèu sense coesion e vent

A compdar de dimars eth vent a estat en quauqui casi plan fòrt. Eth vent a transportat intensament era nhèu recenta e era nhèu vielha. Eth ligam intèrn entre es diuèrses plaques de vent e damb era nhèu vielha ei locaument desfavorable.

Ena part centrau deth mantèth de nhèu se tròben coches febles de cristalhs angulosi. Especiaument enes pales ombrères per dessus deth limit deth bòsc, e tanben enes pales soleienques arribentes en altitud. Es "whumpfs" e es henerècles que propaguen confirmen era estructura febla deth mantèth de nhèu.

Tendència

Nhèu recenta enes sectors deth nòrd e deth nòrd-oèst. Clara pujada dera temperatura enquiara nauta montanha. Eth perih de lauegi demorarà invariable.