

Degré de danger 3 - Marqué



Limite de la forêt

Tendance: Augmentation du danger d'avalanche

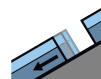
le Mercredi 08 12 2021



Neige ancienne
 (Sous-couche fragile persistante)



Limite de la forêt



Avalanches de glissement
 (Avalanches de fond)



2200m



Neige soufflée
 (Neige ventée)



Limite de la forêt

Neige ancienne fragile constituant le danger principal. Attention à la neige soufflée et neige glissante.

Des couches fragiles dans la neige ancienne demandent prudence et retenue. Des avalanches peuvent être déjà déclenchées par un seul amateur de sports d'hiver et atteindre une taille dangereuse. Prudence surtout sur les pentes raides à l'ombre dans la zone de la limite de la forêt comme au-dessus de la limite de la forêt, aussi sur les pentes raides ensoleillées à haute altitude et en haute montagne. Des déclenchements à distance sont possibles. En outre les accumulations de neige soufflée des derniers jours sont facilement déclençables surtout à proximité des crêtes. Ces endroits dangereux sont à peine identifiables même pour un œil exercé. Ils sont actuellement largement présents également à proximité des pistes.

Il existe un certain danger d'avalanches de glissement et de coulées. Ceci sur les pentes raides herbeuses en dessous d'environ 2200 m.

Un choix très prudent des itinéraires est recommandé.

Manteau neigeux

Modèles de danger

md.5: chute de neige après une longue période de froid

md.2: neige glissante

Depuis dimanche il est tombé en général de 20 à 30 cm de neige, localement plus. Le vent fort a transporté intensivement la neige fraîche. Mardi les accumulations de neige soufflée se développent encore avec le vent du nord-ouest. La neige fraîche et la neige soufflée reposent sur une couche fragile de neige ancienne au-dessus de la limite de la forêt. Les accumulations de neige soufflée partiellement recouvertes de neige fraîche restent pour l'instant fragiles. Au milieu du manteau neigeux des couches fragiles ayant subi une métamorphose constructive à grains anguleux sont présentes, surtout sur les pentes à l'ombre dans la zone de la limite de la forêt comme au-dessus de la limite de la forêt, aussi sur les pentes raides



ensoleillées à haute altitude et en haute montagne.

Des bruits sourds et des fissures lors du passage sur le manteau neigeux sont des indices significatifs pour la structure défavorable du manteau neigeux.

Tendance

Mercredi il tombera en général de la neige jusqu'à basse altitude. Le danger d'avalanches augmente en cours de journée. Le manteau neigeux reste fragile, surtout en altitude.

Degré de danger 3 - Marqué



Limite de la forêt

Tendance: Augmentation du danger d'avalanche

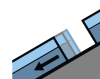
le Mercredi 08 12 2021



Neige ancienne
(Sous-couche fragile persistante)



Limite de la forêt



Avalanches de glissement
(Avalanches de fond)



2200m



Neige soufflée
(Neige ventée)



Limite de la forêt

Neige ancienne fragile constituant le danger principal. Attention à la neige soufflée et neige glissante.

Des couches fragiles dans la neige ancienne demandent prudence et retenue. Des avalanches peuvent être déjà déclenchées par un seul amateur de sports d'hiver et atteindre une taille dangereuse. Prudence surtout sur les pentes raides à l'ombre dans la zone de la limite de la forêt comme au-dessus de la limite de la forêt, aussi sur les pentes raides ensoleillées à haute altitude et en haute montagne. Des déclenchements à distance sont possibles. Ces endroits dangereux sont à peine identifiables même pour un œil exercé. Ils sont actuellement largement présents également à proximité des pistes.

Il existe un certain danger d'avalanches de glissement et de coulées. Ceci sur les pentes raides herbeuses en dessous d'environ 2200 m.

En outre les accumulations de neige soufflée des derniers jours sont facilement déclenchantes surtout à proximité des crêtes. Ces endroits dangereux augmentent avec l'altitude.

Un choix très prudent des itinéraires est recommandé.

Manteau neigeux

Modèles de danger

md.5: chute de neige après une longue période de froid

md.2: neige glissante

Depuis samedi il est tombé en général de 20 à 40 cm de neige, localement plus. Le vent parfois fort a transporté beaucoup de neige. La neige fraîche et la neige soufflée reposent sur une couche fragile de neige ancienne au-dessus de la limite de la forêt. Au milieu du manteau neigeux des couches fragiles ayant subi une métamorphose constructive à grains anguleux sont présentes, surtout sur les pentes à l'ombre dans la zone de la limite de la forêt comme au-dessus de la limite de la forêt, aussi sur les pentes raides ensoleillées à haute altitude et en haute montagne.

Des bruits sourds et des fissures lors du passage sur le manteau neigeux sont des indices signifiants pour



la structure défavorable du manteau neigeux.

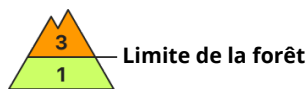
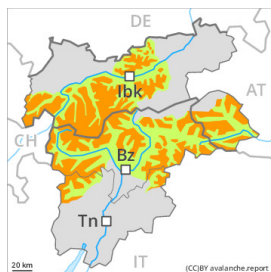
Les accumulations de neige soufflée fraîches reposent sur des couches meubles à haute altitude et en haute montagne. Celles-ci deviennent de plus en plus fragiles en altitude.

Avec les températures basses une croûte de surface s'est formée dimanche, surtout à basse et moyenne altitude.

Tendance

Mercredi il tombera en général de la neige jusqu'à basse altitude. Le danger d'avalanches augmente en cours de journée. Le manteau neigeux reste fragile, surtout en altitude.

Degré de danger 3 - Marqué



Tendance: Augmentation du danger d'avalanche
 le Mercredi 08 12 2021



Neige ancienne
 (Sous-couche fragile persistante)



Limite de la forêt



Neige soufflée
 (Neige ventée)



Limite de la forêt

Neige ancienne fragile constituant le danger principal. Neige récemment soufflée à surveiller.

Des couches fragiles dans la neige ancienne demandent prudence et retenue. Des avalanches peuvent être déjà déclenchées par un seul amateur de sports d'hiver et atteindre une grande taille de manière isolée. Prudence surtout sur les pentes raides à l'ombre dans la zone de la limite de la forêt comme au-dessus de la limite de la forêt, aussi sur les pentes raides ensoleillées à haute altitude et en haute montagne. Des déclenchements à distance sont possibles de manière isolée. En outre les accumulations de neige soufflée des derniers jours sont facilement déclenchables surtout à proximité des crêtes. Dans les régions concernées par les précipitations principales les endroits dangereux sont plus fréquents et plus étendus. Ils sont actuellement largement présents également à proximité des pistes. Ces endroits dangereux sont à peine identifiables même pour un œil exercé. Une grande expérience dans l'évaluation du danger d'avalanche est nécessaire.

Manteau neigeux

Modèles de danger

md.5: chute de neige après une longue période de froid

md.6: froid, neige légère et vent

Dans les derniers jours il est tombé en général de 10 à 30 cm de neige, localement plus. Le vent fort a transporté intensivement la neige fraîche. Mardi les accumulations de neige soufflée se développent encore avec le vent du nord-ouest. La neige fraîche et la neige soufflée reposent sur une couche fragile de neige ancienne au-dessus de la limite de la forêt. Les accumulations de neige soufflée partiellement recouvertes de neige fraîche restent pour l'instant fragiles. Au milieu du manteau neigeux des couches fragiles ayant subi une métamorphose constructive à grains anguleux sont présentes, surtout sur les pentes à l'ombre dans la zone de la limite de la forêt comme au-dessus de la limite de la forêt, aussi sur les pentes raides ensoleillées en altitude. Des bruits sourds et des fissures lors du passage sur le manteau neigeux sont des indices signifiants pour la structure défavorable du manteau neigeux.

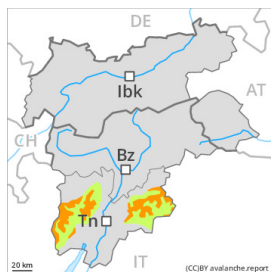
Tendance

Mercredi il tombera en général de la neige jusqu'à basse altitude. Le danger d'avalanches augmente en



cours de journée. Le manteau neigeux reste fragile, surtout en altitude.

Degré de danger 3 - Marqué



Tendance: danger d'avalanche constant →

le Mercredi 08 12 2021



Neige ancienne
 (Sous-couche fragile persistante)



Limite de la forêt



Neige soufflée
 (Neige ventée)



Limite de la forêt

Neige ancienne fragile constituant le danger principal. Attention à la neige récemment soufflée.

La neige fraîche et la neige soufflée reposent sur une couche fragile de neige ancienne. Des avalanches peuvent en de nombreux endroits être déjà déclenchées par un seul amateur de sports d'hiver et atteindre une grande taille de manière isolée. Prudence surtout sur les pentes raides à l'ombre au-dessus de la limite de la forêt comme à toutes les expositions en altitude. Des bruits sourds et des fissures lors du passage sur le manteau neigeux sont des signes d'alarme qui attirent l'attention sur le danger. Les endroits dangereux sont recouverts de neige fraîche et difficilement identifiables. Ils augmentent avec l'altitude. Dans les régions concernées par les précipitations principales les endroits dangereux sont plus fréquents et plus étendus. Des déclenchements à distance sont possibles.

Une grande expérience dans l'évaluation du danger d'avalanche est nécessaire.

Manteau neigeux

Modèles de danger

md.5: chute de neige après une longue période de froid

md.6: froid, neige légère et vent

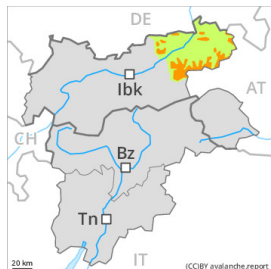
Les accumulations de neige soufflée se développent encore un peu avec le vent parfois fort. La neige fraîche et la neige soufflée reposent sur une couche fragile de neige ancienne au-dessus de la limite de la forêt. Au milieu du manteau neigeux des couches fragiles ayant subi une métamorphose constructive à grains anguleux sont présentes, surtout sur les pentes à l'ombre au-dessus de la limite de la forêt comme sur les pentes raides ensoleillées en altitude. Les accumulations de neige soufflée à peine détectables deviennent de plus en plus fragiles en altitude.

Des bruits sourds et des fissures lors du passage sur le manteau neigeux sont des indices significatifs pour la structure défavorable du manteau neigeux.

Tendance

La neige fraîche et la neige soufflée restent fragiles, surtout en altitude. Avec le vent de nord fort, de nouvelles accumulations de neige soufflée se forment mardi. Le danger d'avalanches subsiste.

Degré de danger 3 - Marqué



Limite de la forêt

Tendance: danger d'avalanche constant
le Mercredi 08 12 2021



Neige soufflée
(Neige ventée)



Limite de la forêt

Neige récemment soufflée constituant le danger principal.

Les accumulations de neige soufflée fraîches sont fragiles à toutes les expositions au-dessus de la limite de la forêt. Celles-ci peuvent déjà être déclenchées par un seul amateur de sports d'hiver. Les endroits dangereux se situent surtout à proximité des crêtes, dans les combes et couloirs. En altitude ces endroits dangereux se multiplient. Les avalanches sont en partie de taille moyenne.

Des avalanches sèches peuvent aussi de manière isolée être déclenchées dans les couches plus profondes du manteau neigeux. Ceci au sud, notamment sur les pentes très raides à l'ombre dans la zone de la limite de la forêt comme au-dessus de la limite de la forêt.

Une expérience dans l'évaluation du danger d'avalanche est nécessaire.

Manteau neigeux

Modèles de danger

md.6: froid, neige légère et vent

Depuis dimanche il est tombé de 10 à 20 cm de neige, localement plus. Le vent parfois fort a transporté beaucoup de neige.

Les accumulations de neige soufflée fraîches reposent sur des couches meubles à haute altitude et en haute montagne. Celles-ci deviennent de plus en plus fragiles en altitude.

Tendance

Mercredi il tombera en général de la neige jusqu'à basse altitude. Neige récemment soufflée constituant le danger principal, surtout en altitude.

Degré de danger 2 - Limité



Tendance: danger d'avalanche constant →

le Mercredi 08 12 2021



Neige soufflée
(Neige ventée)



Limite de
la forêt



Neige
ancienne
(Sous-couche
fragile
persistante)



Limite de
la forêt

Neige soufflée et neige ancienne fragile à évaluer avec précaution.

Les accumulations de neige soufflée fraîches et relativement anciennes sont fragiles à toutes les expositions au-dessus de la limite de la forêt. Elles sont recouvertes de neige fraîche et donc difficilement identifiables.

Des couches fragiles dans la neige ancienne peuvent encore être déclenchées en certains endroits par des amateurs de sports d'hiver isolés. De tels endroits dangereux se situent surtout sur les pentes à l'ombre au-dessus de la limite de la forêt. En altitude les endroits dangereux se trouvent à toutes les expositions. Des bruits sourds et des fissures lors du passage sur le manteau neigeux sont des signes d'alarme qui attirent l'attention sur le danger. Des avalanches sont généralement plutôt petites. Dans les régions adjacentes au degré de danger 3, "marqué" le danger d'avalanches est un peu plus haut.

Un choix prudent des itinéraires est recommandé.

Manteau neigeux

Modèles de danger

md.6: froid, neige légère et vent

md.5: chute de neige après une longue période de froid

La neige fraîche et la neige soufflée reposent sur une couche fragile de neige ancienne. Au milieu du manteau neigeux des couches fragiles ayant subi une métamorphose constructive à grains anguleux sont présentes, surtout sur les pentes à l'ombre au-dessus de la limite de la forêt comme à toutes les expositions en altitude. Des bruits sourds et des fissures lors du passage sur le manteau neigeux sont des indices significatifs pour la structure fragile du manteau neigeux. Les accumulations de neige soufflée se développent encore un peu avec le vent parfois fort. Les accumulations de neige soufflée à peine détectables deviennent de plus en plus fragiles en altitude.

Tendance

La neige fraîche et la neige soufflée restent fragiles, surtout en altitude. Avec le vent de nord fort, de nouvelles accumulations de neige soufflée se forment mardi. Le danger d'avalanches subsiste.

Degré de danger 2 - Limité



Tendance: Augmentation du danger d'avalanche
 le Mercredi 08 12 2021



Neige soufflée
 (Neige ventée)



Limite de la forêt



Neige ancienne
 (Sous-couche fragile persistante)



Limite de la forêt

Neige soufflée et neige ancienne fragile à évaluer avec précaution.

Les accumulations de neige soufflée fraîches et relativement anciennes sont fragiles à toutes les expositions au-dessus de la limite de la forêt. Elles sont recouvertes de neige fraîche et donc difficilement identifiables.

Des couches fragiles dans la neige ancienne peuvent encore être déclenchées en certains endroits par des amateurs de sports d'hiver isolés. De tels endroits dangereux se situent surtout sur les pentes à l'ombre au-dessus de la limite de la forêt. En altitude les endroits dangereux se trouvent à toutes les expositions. Des bruits sourds et des fissures lors du passage sur le manteau neigeux sont des signes d'alarme qui attirent l'attention sur le danger. Des avalanches sont généralement plutôt petites. Dans les régions adjacentes au degré de danger 3, "marqué" le danger d'avalanches est un peu plus haut.

Un choix prudent des itinéraires est recommandé.

Manteau neigeux

Modèles de danger

md.6: froid, neige légère et vent

md.5: chute de neige après une longue période de froid

Dans les derniers jours il est tombé en général de 10 à 20 cm de neige, localement plus. Le vent fort a transporté intensivement la neige fraîche. Mardi les accumulations de neige soufflée se développent encore avec le vent du nord-ouest. La neige fraîche et la neige soufflée reposent sur une couche fragile de neige ancienne au-dessus de la limite de la forêt. Les accumulations de neige soufflée partiellement recouvertes de neige fraîche restent pour l'instant fragiles. Au milieu du manteau neigeux des couches fragiles ayant subi une métamorphose constructive à grains anguleux sont présentes, surtout sur les pentes à l'ombre dans la zone de la limite de la forêt comme au-dessus de la limite de la forêt, aussi sur les pentes raides ensoleillées en altitude.

Des bruits sourds et des fissures lors du passage sur le manteau neigeux sont des indices significatifs pour la structure défavorable du manteau neigeux.

Tendance

Mercredi il tombera en général de la neige jusqu'à basse altitude. Le danger d'avalanches augmente en cours de journée. Le manteau neigeux reste fragile, surtout en altitude.