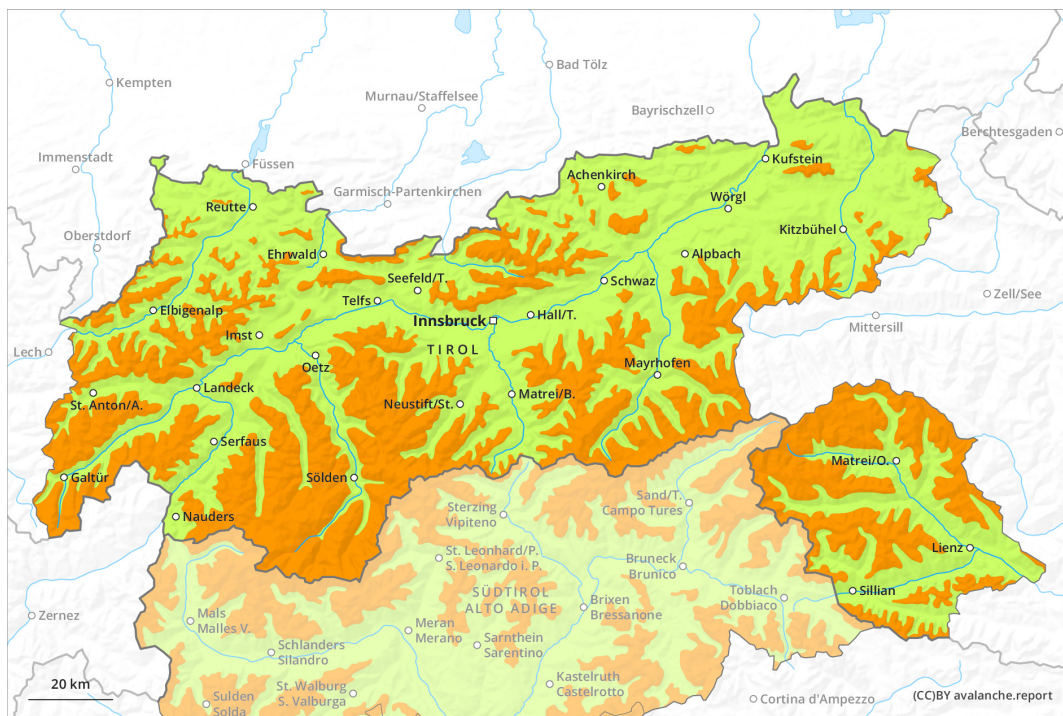
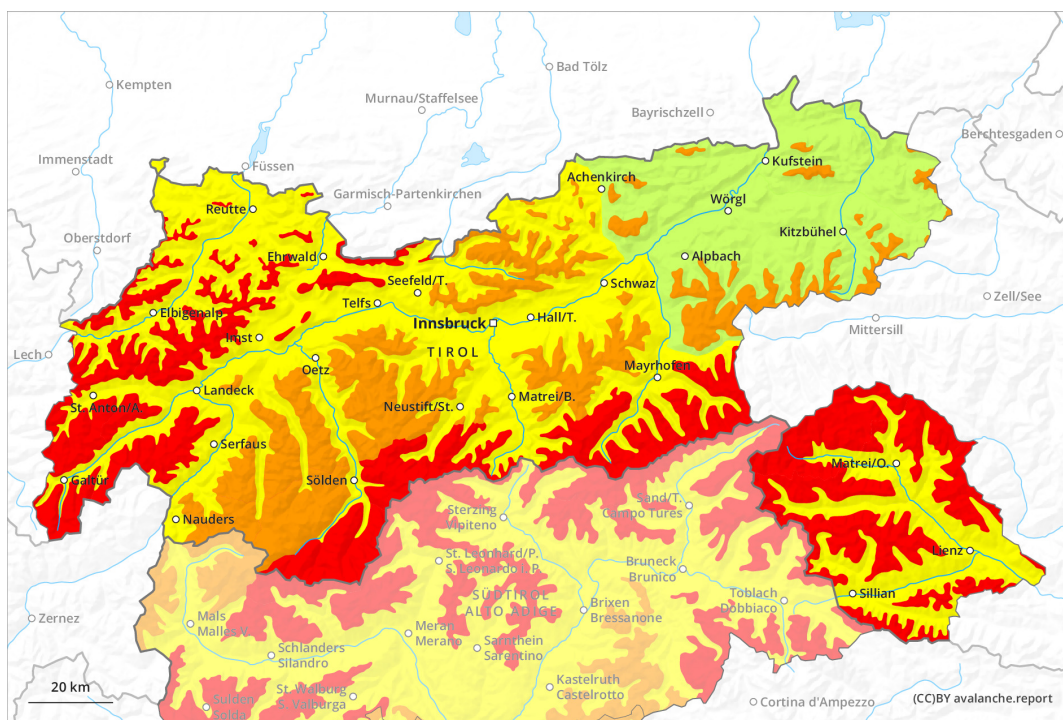




**AM**

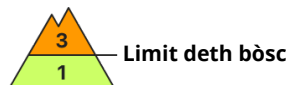
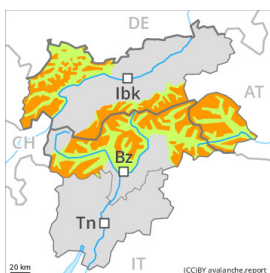


**PM**

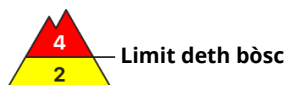
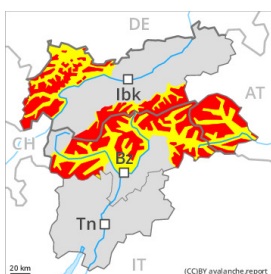




## Grad de perih 4 - Fort

**AM:****Tendència: perih de lauegi constant**

enDijaus 09 12 2021 →

Coches fèbles  
persistentes**Limit  
deth  
bòsc**Nhèu  
ventada**Limit  
deth  
bòsc****PM:****Tendència: perih de lauegi constant**

enDijaus 09 12 2021 →



Nhèu recenta

**Limit  
deth  
bòsc**Coches  
fèbles  
persistentes**Limit  
deth  
bòsc**Esguitlament  
de nhèu**2200m**

A conseqüència dera nhèu recenta e eth vent fòrt, enquiath vèspe eth perih de lauegi aumentarà ath grad 4 (fòrt). Dehòra des pistes controlades era situacion de lauegi qu'ei delicada.

A conseqüència dera nhèu recenta e eth vent fòrt, a compdar de meddia son probables lauegi naturaus, de manèra isolada tanben grani. Açò s'aplique espciaument enes pales ombrères arribentes apròp deth limit deth bòsc, e tanben per dessus deth limit deth bòsc.

Tanben, es lauegi sequi pòden desencadenar-se en mantèth feble de nhèu vielha ja ath pas d'un unic montanhaire. Sustot enes pales ombrères arribentes apròp deth limit deth bòsc, e tanben per dessus deth limit deth bòsc. Tanben enes pales soleienques arribentes en altitud. De manèra isolada son possibles desencadenaments a distància. Enes sectors mès afectadi pes precipitacions es lòcs perilhosi son mès nombrosi e grani. Agustè son actuaument freqüenti tanben enes immediacions des pistes. Agustè endrets perilhosi son de mau reconèisher tanben entà un montanhaire expèrt.

En totes es orientacions, es plaques de vent aumentaràn de mida nauament. Agustes darrères an d'èster avalorades de manèra critica.

Ath delà, enes sectors mès afectadi pes precipitacions, son probables lauegi d'esguitlament basau. Sustot enes pales erboses arribentes per dejós des 2200 m aproximativament.

Son importantes fòrça experiència ena avaloracion deth perih de lauegi e era màger prudència.

## Celh de nhèu

**Patrons de perilh**

pp.5: nheuada dempús d'un long periòde d'iuern

pp.6: heired, nhèu sense coesion e vent

Queiràn en periòde enquiath dimèrcles en una àrea extensa de 15 a 30 cm de nhèu en totes es còtes, locaument encara mès. Eth vent damb bohades plan fòrtes transportarà intensament era nhèu recenta e era nhèu vielha. Era nhèu recenta e plaques de vent es plaques de vent extenses se depositaràn ath dessús d'ua superfícia desfavorabla deth mantèth de nhèu vielha en totes es orientacions per dessús deth limit deth bòsc. Es plaques de vent mès recentes son fòrça inestables en totes es orientacions. Ena part centrau deth mantèth de nhèu se tròben coches febles de cristalhs angulosi. Especiaument enes pales ombrères apròp deth limit deth bòsc, e tanben per dessús deth limit deth bòsc. Tanben enes pales soleienques arribentes en altitud.

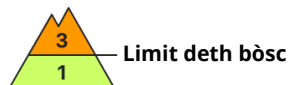
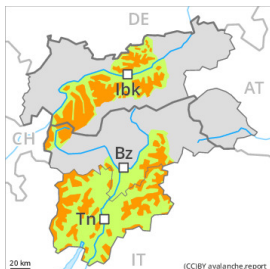
Es "whumpfs" e es henerècles que propaguen indiquen era estructura desfavorabla deth mantèth de nhèu.

**Tendència**

Damb es baishes temperatures e eth vent de fòrt a plan fort deth nòrd, eth mantèth de nhèu non s'arribarà a consolidar pas. Eth mantèth de nhèu demore procliu ath desencadenament. Especiaument en altitud, e tanben enes pales ombrères.

## Grad de perilh 3 - Mercat

**AM:**



**Tendència: perilh de lauegi constant** →  
 enDijaus 09 12 2021

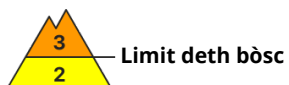
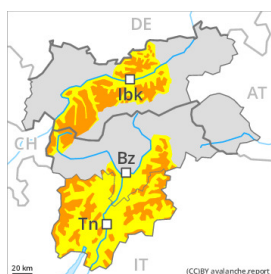


**Limit deth bòsc**



**Limit deth bòsc**

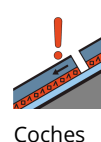
**PM:**



**Tendència: perilh de lauegi constant** →  
 enDijaus 09 12 2021



**Limit deth bòsc**



**Limit deth bòsc**



**2200m**

A conseqüència dera nhèu recenta e eth vent fòrt, enquiath vèspe eth perilh de lauegi aumentarà. Dehòra des pistes controlades era situacion de lauegi qu'ei en quaquì casi delicada.

A conseqüència dera nhèu recenta e eth vent fòrt, a compdar de meddia son possibles lauegi naturaus. Açò s'aplique especiaument enes pales ombrères arribentes apròp deth limit deth bòsc, e tanben per dessus deth limit deth bòsc.

Tanben, es lauegi sequi pòden desencadenar-se en mantèth feble de nhèu vielha ja ath pas d'un unic montanhaire. Sustot enes pales ombrères arribentes apròp deth limit deth bòsc, e tanben per dessus deth limit deth bòsc. Tanben enes pales soleienques arribentes en altitud. De manèra isolada son possibles desencadenaments a distància. Enes sectors mès afectadi pes precipitacions es lòcs perilhosi son mès nombrosi e grani. Aguesti son actuaument freqüenti tanben enes immediacions des pistes. Aguesti endrets perilhosi son de mau reconéisher tanben entà un montanhaire expèrt.

En totes es orientacions, es plaques de vent aumentaràn de mida nauament. Eres an d'èster avalorades de manèra critica.

Ath delà, enes sectors mès afectadi pes precipitacions, son probables lauegi d'esguitlament basau. Sustot enes pales erbozes arribentes per dejós des 2200 m aproximativament.

Son importantes fòrça experiència ena avaloracion deth perilh de lauegi e era màger prudència.

Celh de nhèu

**Patrons de perilh**

pp.5: nheuada dempús d'un long periòde d'iuern

pp.6: heired, nhèu sense coesion e vent

Queiràn en periòde enquiath dimèrcles en una àrea extensa de 15 a 25 cm de nhèu en totes es còtes, locaument encara mès. Eth vent damb bohades plan fòrtes transportarà intensament era nhèu recenta e era nhèu vielha. Era nhèu recenta e plaques de vent es plaques de vent extenses se depositaràn ath dessús d'ua superfícia desfavorabla deth mantèth de nhèu vielha en totes es orientacions per dessús deth limit deth bòsc. Es plaques de vent mès recentes demoren encara inestables. Sustot en altitud. Ena part centrau deth mantèth de nhèu se tròben coches febles de cristalhs angulosi. Especiaument enes pales ombrères apròp deth limit deth bòsc, e tanben per dessús deth limit deth bòsc. Tanben enes pales soleienques arribentes en altitud.

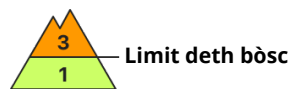
Es "whumpfs" e es henerècles que propaguen indiquen era estructura desfavorabla deth mantèth de nhèu.

**Tendència**

Damb es baishes temperatures e eth vent de fòrt a plan fort deth nòrd, eth mantèth de nhèu non s'arribarà a consolidar pas. Eth mantèth de nhèu demore procliu ath desencadenament. Especiaument en altitud, e tanben enes pales ombrères.



## Grad de perilh 3 - Mercat



**Tendència: perilh de lauegi constant**  
enDijaus 09 12 2021



Nhèu ventada



Limit deth bòsc

### Eth problèma de nhèu ventada recenta ei era hònt principau de perilh.

Es plaques de vent mès recentes son inestables en totes es orientacions per dessus deth limit deth bòsc. Aguestes darrères ja se pòden desencadenar ath pas d'un unic montanhaire. Es endrets perilhosi se tròben sustot apròp de crestes, en canaus e conques. En altitud, aguesti endrets perilhosi aumentaràn. Es lauegi son en part de mida mejana.

Tanben, de manèra isolada, es lauegi sequi pòden desencadenar-se enes coches mès pregones deth mantèth de nhèu. Açò s'aplique enes sectors deth sud. Sustot enes pales ombrères fòrça arribentes apròp deth limit deth bòsc, e tanben per dessus deth limit deth bòsc.

Ei de besonh ua cèrta experiéncia ena avaloracion deth perilh de lauegi.

### Celh de nhèu

#### Patrons de perilh

pp.6: heired, nhèu sense coesion e vent

Queirà en periòde enquiath dimèrcles en una àrea extensa de 5 a 15 cm de nhèu en totes es còtes. Eth vent damb bohades plan fòrtes transportarà intensament era nhèu recenta e era nhèu vielha. Es plaques de vent mès recentes repòsen ath dessus de coches trendes en còtes nautes e zònes de nauta montanha. Aguestes darrères demoren encara inestables en altitud. Enes pales ombrères, ena part centrau deth mantèth de nhèu se tròben, de manèra isolada, coches febles inestables. Açò s'aplique enes sectors deth sud.

### Tendéncia

Eth problèma de nhèu ventada recenta ei era hònt principau de perilh. Especiaument en altitud.