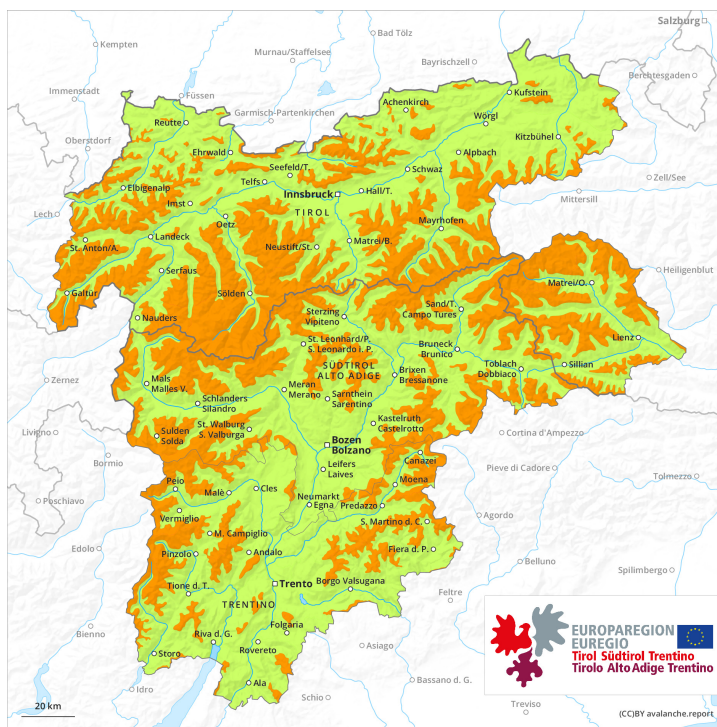
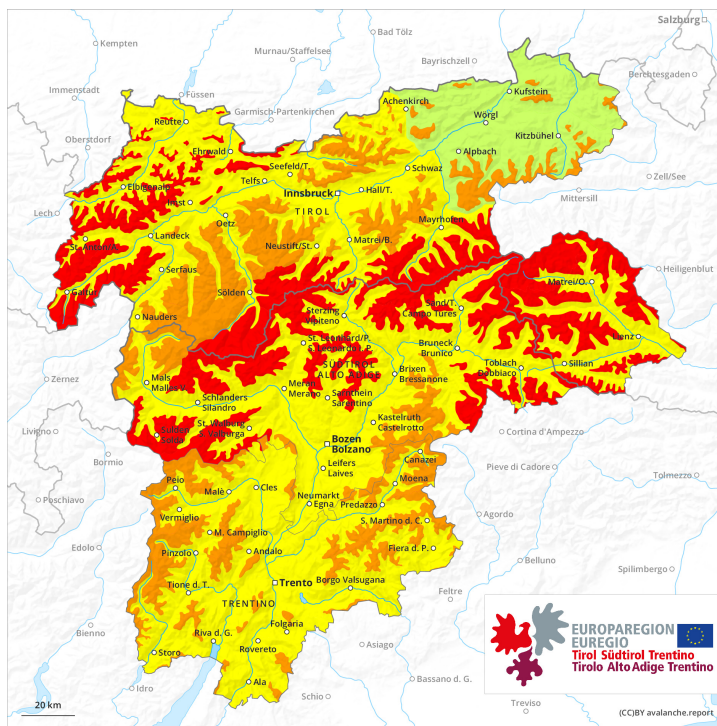




**AM**

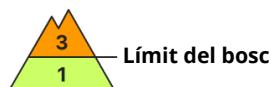
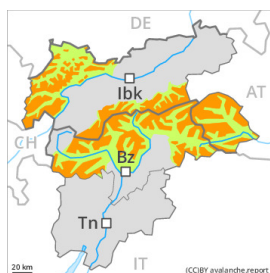


**PM**

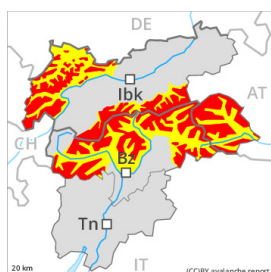




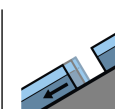
## Grau de Perill 4 - Fort

**AM:****Tendència: Perill d'allaus constant**

enDijous 09 12 2021 →

**PM:****Tendència: Perill d'allaus constant**

enDijous 09 12 2021 →



A conseqüència de la neu recent i el vent fort, fins al vespre el perill d'allaus augmentarà al grau 4 (fort). Fora de les pistes controlades la situació d'allaus és delicada.

A conseqüència de la neu recent i el vent fort, a partir de migdia són probables allaus naturals, de manera aïllada també grans. Això s'aplica especialment als vessants obacs inclinats prop del límit del bosc, i també per sobre del límit del bosc.

També, les allaus seques poden desencadenar-se al mantell feble de neu vella ja al pas d'un únic muntanyenc. Sobretot als vessants obacs inclinats prop del límit del bosc, i també per sobre del límit del bosc. També als vessants assolellats inclinats en altitud. De manera aïllada són possibles desencadenaments a distància. Als sectors més afectats per les precipitacions els punts perillosos són més nombrosos i grans. Aquests són actualment freqüents també a les immediacions de les pistes. Aquests indrets perillosos són difícils de reconèixer fins i tot per un muntanyenc expert.

A totes les orientacions, les plaques de vent augmentaran de mida novament. Aquestes darreres han de ser avaluades de manera crítica.

A més, als sectors més afectats per les precipitacions, són d'esperar allaus de llicament basal. Sobretot als vessants herbosos inclinats per sota dels 2200 m aproximadament.

Són importants molta experiència en l'avaluació del perill d'allaus i prudència màxima.

## Mantell de neu

**Patrons de perill**

pp.5: nevada després d'un període llarg fred

pp.6: neu freda i incohesiva i vent



En el període fins el dimecres es preveuen en una zona extensa de 15 a 30 cm de neu a totes les cotes, localment encara més. El vent amb ratxes molt fortes transportarà intensament la neu recent i la neu vella. La neu recent i les plaques de vent extenses es dipositaran a sobre d'una superfície desfavorable del mantell de neu vella en totes les orientacions per sobre del límit del bosc. Les plaques de vent més recents són molt inestables en totes les orientacions. A la part central del mantell de neu es troben capes febles de cristalls angulosos. Especialment als vessants obacs prop del límit del bosc, i també per sobre del límit del bosc. També als vessants assolats inclinats en altitud.

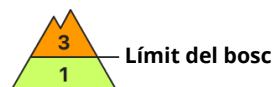
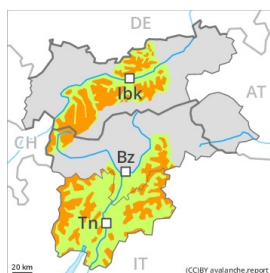
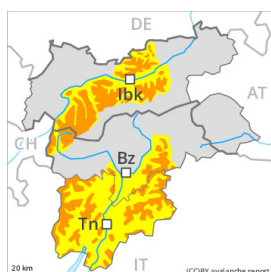
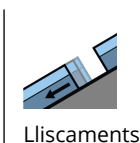
Els "whumpfs" i les fissures que propaguen indiquen l'estructura desfavorable del mantell de neu.

## Tendència

Amb les baixes temperatures i el vent de fort a molt fort del nord, el mantell de neu no arribarà a consolidar-se. El mantell de neu roman procliu al desencadenament. Especialment en altitud, i també als vessants obacs.



## Grau de Perill 3 - Marcat

**AM:****Tendència: Perill d'allaus constant**  
enDijous 09 12 2021 →**PM:****Tendència: Perill d'allaus constant**  
enDijous 09 12 2021 →

A conseqüència de la neu recent i el vent fort, fins al vespre el perill d'allaus augmentarà. Fora de les pistes controlades la situació d'allaus és en alguns casos delicada.

A conseqüència de la neu recent i el vent fort, a partir de migdia són possibles allaus naturals. Això s'aplica especialment als vessants obacs inclinats prop del límit del bosc, i també per sobre del límit del bosc.

També, les allaus seques poden desencadenar-se al mantell feble de neu vella ja al pas d'un únic muntanyenc. Sobretot als vessants obacs inclinats prop del límit del bosc, i també per sobre del límit del bosc. També als vessants assolellats inclinats en altitud. De manera aïllada són possibles desencadenaments a distància. Als sectors més afectats per les precipitacions els punts perillosos són més nombrosos i grans. Aquests són actualment freqüents també a les immediacions de les pistes. Aquests indrets perillosos són difícils de reconèixer fins i tot per un muntanyenc expert.

A totes les orientacions, les plaques de vent augmentaran de mida novament. Elles han de ser avaluades de manera crítica.

A més, als sectors més afectats per les precipitacions, són d'esperar allaus de llicament basal. Sobretot als vessants herbosos inclinats per sota dels 2200 m aproximadament.

Són importants molta experiència en l'avaluació del perill d'allaus i prudència màxima.

## Mantell de neu

**Patrons de perill**

pp.5: nevada després d'un període llarg fred

pp.6: neu freda i incohesiva i vent



En el període fins el dimecres es preveuen en una zona extensa de 15 a 25 cm de neu a totes les cotes, localment encara més. El vent amb ratxes molt fortes transportarà intensament la neu recent i la neu vella. La neu recent i les plaques de vent extenses es dipositaran a sobre d'una superfície desfavorable del mantell de neu vella en totes les orientacions per sobre del límit del bosc. Les plaques de vent més recents romanen encara inestables. Sobretot en altitud. A la part central del mantell de neu es troben capes febles de cristalls angulosos. Especialment als vessants obacs prop del límit del bosc, i també per sobre del límit del bosc. També als vessants assolellats inclinats en altitud.

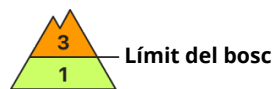
Els "whumpfs" i les fissures que propaguen indiquen l'estructura desfavorable del mantell de neu.

## Tendència

Amb les baixes temperatures i el vent de fort a molt fort del nord, el mantell de neu no arribarà a consolidar-se. El mantell de neu roman procliu al desencadenament. Especialment en altitud, i també als vessants obacs.



## Grau de Perill 3 - Marcat



**Tendència: Perill d'allaus constant**  
enDijous 09 12 2021



Neu ventada



Límit del bosc

### El problema de neu ventada recent és la principal font de perill.

Les plaques de vent més recents són inestables en totes les orientacions per sobre del límit del bosc. Aquestes darreres ja poden desencadenar-se al pas d'un sol muntanyenc. Els indrets perillosos es troben sobretot prop de carenes, en canals i cubetes. En altitud, aquests indrets perillosos augmentaran. Les allaus són en part de mida mitjana.

També, de manera aïllada, les allaus seques poden desencadenar-se a les capes més profundes del mantell de neu. Això s'aplica als sectors del sud. Sobretot als vessants obacs molt inclinats prop del límit del bosc, i també per sobre del límit del bosc.

És necessària una certa experiència en l'avaluació del perill d'allaus.

### Mantell de neu

#### Patrons de perill

pp.6: neu freda i incohesiva i vent

En el període fins el dimecres es preveuen en una zona extensa de 5 a 15 cm de neu a totes les cotes. El vent amb ratxes molt fortes transportarà intensament la neu recent i la neu vella. Les plaques de vent més recents descansen a sobre de capes toves en cotes altes i zones d'alta muntanya. Aquestes darreres romanen encara inestables en altitud. Als vessants obacs, a la part central del mantell de neu es troben, de manera aïllada, capes febles inestables. Això s'aplica als sectors del sud.

### Tendència

El problema de neu ventada recent és la principal font de perill. Especialment en altitud.