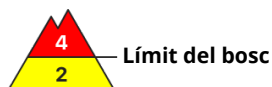
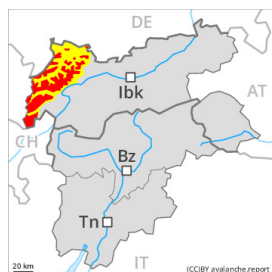


## Grau de Perill 4 - Fort



Tendència: Perill d'allaus constant  
enDilluns 13 12 2021 →



Neu ventada



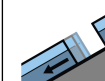
Límit del  
bosc



Capa feble  
persistent



Límit del  
bosc



Lliscaments



2400m

Fora de les pistes controlades la situació d'allaus és perillosa. El principal perill són les allaus de placa seca. Això s'aplica prop de les carenes de totes les orientacions.

Les observacions sobre el terreny i els tests d'estabilitat confirmen la complexa situació d'allaus en altitud. El perill existeix principalment a les zones d'alta muntanya freqüentades pels muntanyencs. Els indrets perillosos són generalitzats. Aquests són parcialment coberts de neu recent i difícils de reconèixer fins i tot per un muntanyenc expert. Aquests són actualment freqüents també a les immediacions de les pistes. Les allaus poden en molts indrets ser desencadenades fins i tot al pas d'un sol muntanyenc. Precaució a totes les orientacions prop del límit del bosc, i també per sobre del límit del bosc.

Són possibles desencadenaments a distància. Amb el vent amb ratxes fortes, són possibles allaus naturals. Sobretot als vessants amb acumulacions de neu ventada per sobre del límit del bosc. Les allaus són en part de mida gran.

També són possibles allaus de lliscament basal. Això s'aplica als vessants herbosos inclinats per sota dels 2400 m aproximadament.

Són necessàries molta atenció i prudència màxima.

## Mantell de neu

Patrons de perill

pp.6: neu freda i incohesiva i vent

pp.1: capa feble persistent

Han caigut en una zona extensa de 15 a 30 cm de neu, localment encara més. El vent ha estat de fort a molt fort en una zona àmplia. Principalment en altitud.

Les plaques de vent recents i antigues es troben al damunt d'un mantell de neu vella feblement lligat en totes les orientacions en altitud. Amb el vent amb ratxes fortes, fins el diumenge les plaques de vent augmentaran de mida novament.

A la part central del mantell de neu es troben capes febles de cristalls angulosos. Especialment als vessants obacs prop del límit del bosc, i també per sobre del límit del bosc. També als vessants assolellats inclinats en altitud.

Els "whumpfs" i les fissures que propaguen indiquen l'estructura desfavorable del mantell de neu.

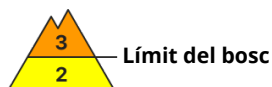


## Tendència

Amb les temperatures suaus i el vent amb ratxes moderades, durant els propers dies les plaques de vent s'estabilitzaran. El mantell de neu roman procliu al desencadenament en alguns indrets. Les condicions són precàries per les activitats d'esports d'hivern fora de les pistes controlades. Amb la pujada de temperatures, el mantell de neu s'assentarà.



## Grau de Perill 3 - Marcat



Límit del bosc

Tendència: Perill d'allaus constant  
enDilluns 13 12 2021



Neu ventada



Límit del bosc



Neu ventada



Límit del bosc

El problema de neu ventada recent ha de ser avaluat de manera crítica.

Les plaques de vent recents i antigues són inestables en totes les orientacions. Els indrets perillosos es troben sobretot prop de carenes, en canals i cubetes. Principalment prop del límit del bosc, i també per sobre del límit del bosc. Els indrets tan perillosos són generalitzats. Aquests són parcialment coberts de neu recent i per tant difícils de reconèixer.

Les allaus poden ser desencadenades fins i tot al pas d'un sol muntanyenc i assolir mida mitjana.

També, de manera aïllada, les allaus seques poden desencadenar-se a les capes més profundes del mantell de neu. Això s'aplica als sectors del sud. Sobretot als vessants obacs molt inclinats prop del límit del bosc, i també per sobre del límit del bosc.

És necessària una certa experiència en l'avaluació del perill d'allaus.

## Mantell de neu

Patrons de perill

pp.6: neu freda i incohesiva i vent

pp.2: lliscaments

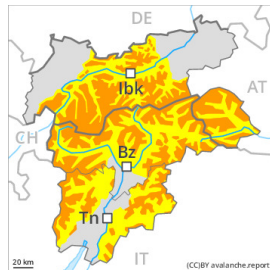
Han caigut en una zona extensa de 5 a 10 cm de neu, localment encara més. Les plaques de vent més recents descansen a sobre de capes toves. Amb el vent fort, les plaques de vent augmentaran de mida novament.

Als vessants obacs, a la part central del mantell de neu es troben, de manera aïllada, capes febles inestables. Això s'aplica als sectors del sud. Principalment en altitud.

## Tendència

Amb les temperatures suaus i el vent amb ratxes moderades, durant els propers dies les plaques de vent s'estabilitzaran. Les acumulacions de neu ventada romanen en part inestables.

## Grau de Perill 3 - Marcat



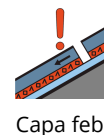
Tendència: Perill d'allaus constant  
enDilluns 13 12 2021 →



Neu ventada



Límit del bosc



Capa feble persistent



Límit del bosc



Neu ventada



Límit del bosc

### La situació d'allaus és en part encara delicada.

Les plaques de vent recents i antigues són inestables. Fins i tot un únic practicant d'esports d'hivern pot desencadenar allaus. Precaució a totes les orientacions prop del límit del bosc, i també per sobre del límit del bosc. Els indrets perillosos són parcialment coberts de neu recent i difícils de reconèixer. Aquests són actualment freqüents també a les immediacions de les pistes. Amb el vent del nord de forta intensitat, són possibles de manera aïllada allaus naturals. Especialment en altitud als vessants amb plaques de vent. En alguns indrets, les allaus poden desencadenar-se al mantell feble de neu vella. Sobretot a les zones de mantell prim. Les allaus poden atènyer mides grans de manera aïllada. Són possibles desencadenaments a distància. Els "whumpfs" i les fissures que propaguen indiquen la pobra estabilitat de la neu. Als sectors amb molta neu, són possibles només de manera aïllada allaus de lliscament basal. Són necessàries molta experiència en l'avaluació del perill d'allaus i prudència màxima.

### Mantell de neu

#### Patrons de perill

pp.6: neu freda i incohesiva i vent

pp.5: nevada després d'un període llarg fred

El lligam intern entre les diverses plaques de vent i amb la neu vella és localment desfavorable. Amb el vent de fort a molt fort del nord, el diumenge es formaran noves plaques de vent.

A la part central del mantell de neu es troben capes febles de cristalls angulosos. Especialment als vessants obacs per sobre del límit del bosc, i també als vessants assolellats en altitud.

Les observacions sobre el terreny i els perfils estratigràfics confirmen la complexa situació d'allaus.

Durant el vespre caurà una mica de neu als sectors del nord i del nord-est.

### Tendència

El mantell de neu roman procliu al desencadenament. Les condicions meteorològiques afavoriran un lent enfortiment de les capes de neu superficials.