

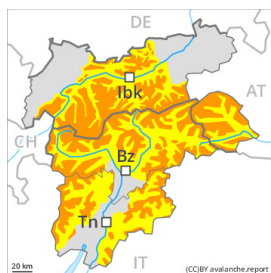
Grado de Peligro 3 - Notable



Límite del bosque

Tendencia: peligro de aludes sin cambios

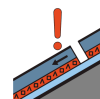
en Lunes 13 12 2021



Nieve
 venteada



Límite del
 bosque



Capas
 débiles
 persistentes



Límite del
 bosque



Nieve
 venteada



Límite del
 bosque

La situación de aludes es en parte aún delicada.

Las placas de viento recientes y antiguas son inestables. Incluso un solo practicante de deportes de invierno puede desencadenar aludes. Precaución en todas las orientaciones cerca del límite del bosque, y por encima del límite del bosque. Los lugares peligrosos están parcialmente cubiertos de nieve reciente y resultan difíciles de reconocer. Estos son frecuentes en las inmediaciones de las pistas. Con el viento del norte de fuerte intensidad, son posibles de manera aislada avalanchas naturales. Especialmente en altitud en las laderas con placas de viento.

En algunos lugares, los aludes pueden desencadenarse en el manto débil de nieve antigua. Sobre todo en las zonas de manto delgado. Los aludes pueden alcanzar tamaños grandes de manera aislada. Son posibles desencadenamientos a distancia. Los "whumpfs" y las fisuras que propagan indican la escasa estabilidad de la nieve.

En los sectores con mucha nieve, son posibles algunas avalanchas de deslizamiento basal. Son necesarias mucha experiencia en la evaluación del peligro de aludes y prudencia máxima.

Manto nivoso

Patrones de peligro

pp.6: frío, nieve suelta y viento

pp.5: nevada después de un largo periodo frío

La unión interna entre las diversas placas de viento y con la nieve antigua es localmente desfavorable. Con el viento de fuerte a muy fuerte del norte, el domingo se formarán nuevas placas de viento.

En la parte central del manto de nieve se encuentran capas débiles de cristales angulosos. Especialmente en las laderas umbrías por encima del límite del bosque, y en las laderas soleadas en altitud.

Las observaciones sobre el terreno y los perfiles estratigráficos confirman la compleja situación de aludes. Durante el final de la tarde caerá un poco de nieve en los sectores del norte y del noreste.

Tendencia

El manto de nieve permanece proclive al desencadenamiento. Las condiciones meteorológicas favorecerán



un lento fortalecimiento de las capas de nieve superficiales.

Grado de Peligro 3 - Notable



Límite del bosque

Tendencia: **peligro de aludes sin cambios** →

en Lunes 13 12 2021



Nieve
venteada



Límite del
bosque



Capas
débiles
persistentes



Límite del
bosque



Nieve
venteada



Límite del
bosque

La situación de aludes es en parte aún delicada.

Las placas de viento recientes y antiguas son inestables. Incluso un solo practicante de deportes de invierno puede desencadenar aludes. Precaución en todas las orientaciones cerca del límite del bosque, y por encima del límite del bosque. Los lugares peligrosos están parcialmente cubiertos de nieve reciente y resultan difíciles de reconocer. Estos son frecuentes en las inmediaciones de las pistas. Con el viento del norte de fuerte intensidad, son posibles de manera aislada avalanchas naturales. Especialmente en altitud en las laderas con placas de viento.

En algunos lugares, los aludes pueden desencadenarse en el manto débil de nieve antigua. Sobre todo en las zonas de manto delgado. Los aludes pueden alcanzar tamaños grandes de manera aislada. Son posibles desencadenamientos a distancia. Los "whumpfs" y las fisuras que propagan indican la escasa estabilidad de la nieve.

Son necesarias mucha experiencia en la evaluación del peligro de aludes y prudencia máxima.

Manto nivoso

Patrones de peligro

pp.6: frío, nieve suelta y viento

pp.5: nevada después de un largo periodo frío

La unión interna entre las diversas placas de viento y con la nieve antigua es localmente desfavorable. Con el viento de fuerte a muy fuerte del norte, el domingo se formarán nuevas placas de viento.

En la parte central del manto de nieve se encuentran capas débiles de cristales angulosos. Especialmente en las laderas umbrías por encima del límite del bosque, y en las laderas soleadas en altitud.

Las observaciones sobre el terreno y los perfiles estratigráficos confirman la compleja situación de aludes.

Tendencia

El manto de nieve permanece proclive al desencadenamiento. Las condiciones meteorológicas favorecerán un lento fortalecimiento de las capas de nieve superficiales.