

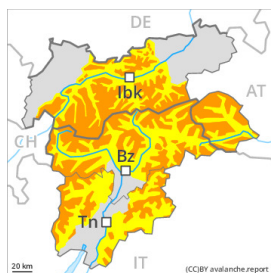
Grado de Peligro 3 - Notable



Límite del bosque

Tendencia: **peligro de aludes sin cambios** →

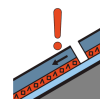
en Lunes 13 12 2021



Nieve
 venteada



Límite del
 bosque



Capas
 débiles
 persistentes



Límite del
 bosque



Nieve
 venteada



Límite del
 bosque

La situación de aludes es en parte aún delicada.

Las placas de viento recientes y antiguas son inestables. Incluso un solo practicante de deportes de invierno puede desencadenar aludes. Precaución en todas las orientaciones cerca del límite del bosque, y por encima del límite del bosque. Los lugares peligrosos están parcialmente cubiertos de nieve reciente y resultan difíciles de reconocer. Estos son frecuentes en las inmediaciones de las pistas. Con el viento del norte de fuerte intensidad, son posibles de manera aislada avalanchas naturales. Especialmente en altitud en las laderas con placas de viento.

En algunos lugares, los aludes pueden desencadenarse en el manto débil de nieve antigua. Sobre todo en las zonas de manto delgado. Los aludes pueden alcanzar tamaños grandes de manera aislada. Son posibles desencadenamientos a distancia. Los "whumpfs" y las fisuras que propagan indican la escasa estabilidad de la nieve.

En los sectores con mucha nieve, son posibles algunas avalanchas de deslizamiento basal. Son necesarias mucha experiencia en la evaluación del peligro de aludes y prudencia máxima.

Manto nivoso

Patrones de peligro

pp.6: frío, nieve suelta y viento

pp.5: nevada después de un largo periodo frío

La unión interna entre las diversas placas de viento y con la nieve antigua es localmente desfavorable. Con el viento de fuerte a muy fuerte del norte, el domingo se formarán nuevas placas de viento.

En la parte central del manto de nieve se encuentran capas débiles de cristales angulosos. Especialmente en las laderas umbrías por encima del límite del bosque, y en las laderas soleadas en altitud.

Las observaciones sobre el terreno y los perfiles estratigráficos confirman la compleja situación de aludes. Durante el final de la tarde caerá un poco de nieve en los sectores del norte y del noreste.

Tendencia

El manto de nieve permanece proclive al desencadenamiento. Las condiciones meteorológicas favorecerán



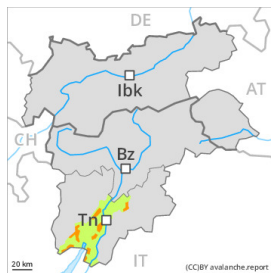
un lento fortalecimiento de las capas de nieve superficiales.

Grado de Peligro 3 - Notable



Límite del bosque

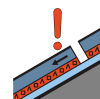
Tendencia: **peligro de aludes en aumento**
 en Lunes 13 12 2021



Nieve
 venteada



Límite del
 bosque



Capas
 débiles
 persistentes



Límite del
 bosque



Nieve
 venteada



Límite del
 bosque

La nieve reciente y la nieve venteada deben evaluarse de manera crítica. En canales y cubetas la situación de aludes es en algunos casos crítica.

Los aludes pueden ser desencadenados de manera aislada incluso con una sobrecarga débil, pero en su mayoría ser de dimensiones pequeñas. Precaución sobre todo en zonas de transición de manto delgado a profundo, como por ejemplo en la entrada de canales y cubetas en altitud, y en las laderas con placas de viento por encima del límite del bosque. Los lugares peligrosos están parcialmente cubiertos de nieve reciente y por lo tanto resultan difíciles de reconocer incluso para un montañero experto. Line: en altura los puntos peligrosos son más numerosos y extensos.

En el transcurso de la jornada son posibles algunas avalanchas naturales, pero en su mayoría pequeñas. Esto se aplica especialmente en las laderas con acumulaciones de nieve venteada.

Manto nivoso

Patrones de peligro

pp.6: frío, nieve suelta y viento

El viento soplará fuerte en una zona amplia. Principalmente en altitud. Con el viento fuerte, las placas de viento aumentarán de tamaño adicionalmente. Las placas de viento recientes y antiguas deberían evitarse sobre todo en laderas muy pendientes.

En la parte basal del manto de nieve se encuentran capas débiles de cristales angulosos. Especialmente en las laderas umbrías cerca del límite del bosque, y por encima del límite del bosque.

Los "whumpfs" y las fisuras que propagan indican la estructura desfavorable del manto de nieve.

Tendencia

Con las bajas temperaturas y el viento fuerte, el manto de nieve no llegará a consolidarse. El manto de nieve se volverá proclive al desencadenamiento en muchos lugares. Las condiciones son precarias para las actividades de deportes de invierno fuera de las pistas controladas.