

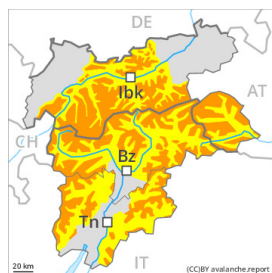
Degré de danger 3 - Marqué



Limite de la forêt

Tendance: danger d'avalanche constant →

le Lundi 13 12 2021



Neige soufflée
(Neige ventée)



Limite de
la forêt



Neige
ancienne
(Sous-couche
fragile
persistante)



Limite de
la forêt



Neige
soufflée
(Neige
ventée)



Limite de
la forêt

Situation avalancheuse toujours partiellement délicate.

Les accumulations de neige soufflée fraîches et relativement anciennes sont fragiles. Des amateurs de sports d'hiver même seuls peuvent déclencher des avalanches. Prudence à toutes les expositions dans la zone de la limite de la forêt comme au-dessus de la limite de la forêt. Les endroits dangereux sont en partie couverts de neige fraîche, et difficilement identifiables. Ils sont actuellement largement présents également à proximité des pistes. Des avalanches spontanées isolées sont possibles avec le vent du nord fort, surtout en altitude sur les versants où s'est accumulée la neige soufflée.

Des avalanches peuvent par endroits être déclenchées dans la neige ancienne fragile, notamment dans les endroits plutôt faiblement enneigés. Des avalanches peuvent atteindre une grande taille de manière isolée. Des déclenchements à distance sont possibles. Des bruits sourds et des fissures lors du passage sur le manteau neigeux sont des indices significatifs pour la mauvaise stabilité du manteau neigeux.

Dans les régions bien enneigées des avalanches de glissement isolées sont possibles.

Une grande expérience dans l'évaluation du danger d'avalanche et une grande prudence sont nécessaires.

Manteau neigeux

Modèles de danger

md.6: froid, neige légère et vent

md.5: chute de neige après une longue période de froid

Les différentes accumulations de neige soufflée sont parfois mal liées entre elles et avec la neige ancienne. Avec le vent de nord fort à tempétueux, de nouvelles accumulations de neige soufflée se forment dimanche.

Au milieu du manteau neigeux des couches fragiles ayant subi une métamorphose constructive à grains anguleux sont présentes, surtout sur les pentes à l'ombre au-dessus de la limite de la forêt comme sur les pentes ensoleillées en altitude.

Les observations sur le terrain et les profils de neige confirment la situation avalancheuse complexe.



Le soir il tombera un peu de neige au nord et au nord-est.

Tendance

Le manteau neigeux reste fragile. Les conditions météorologiques favorisent une lente solidification des couches de neige proches de la surface.

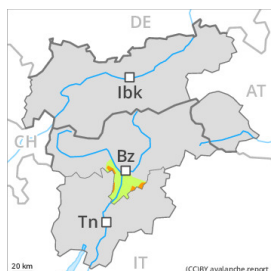
Degré de danger 3 - Marqué



Limite de la forêt

Tendance: danger d'avalanche constant

le Lundi 13 12 2021



Neige soufflée
(Neige ventée)



Limite de
la forêt



Neige
ancienne
(Sous-couche
fragile
persistante)



Limite de
la forêt



Neige
soufflée
(Neige
ventée)



Limite de
la forêt

Situation avalancheuse toujours partiellement délicate.

Les accumulations de neige soufflée fraîches et relativement anciennes sont fragiles. Des amateurs de sports d'hiver même seuls peuvent déclencher des avalanches. Prudence à toutes les expositions dans la zone de la limite de la forêt comme au-dessus de la limite de la forêt. Les endroits dangereux sont en partie couverts de neige fraîche, et difficilement identifiables. Ils sont actuellement largement présents également à proximité des pistes. Des avalanches spontanées isolées sont possibles avec le vent du nord fort, surtout en altitude sur les versants où s'est accumulée la neige soufflée.

Des avalanches peuvent par endroits être déclenchées dans la neige ancienne fragile, notamment dans les endroits plutôt faiblement enneigés. Des avalanches peuvent atteindre une grande taille de manière isolée. Des déclenchements à distance sont possibles. Des bruits sourds et des fissures lors du passage sur le manteau neigeux sont des indices signifiants pour la mauvaise stabilité du manteau neigeux.

Une grande expérience dans l'évaluation du danger d'avalanche et une grande prudence sont nécessaires.

Manteau neigeux

Modèles de danger

md.6: froid, neige légère et vent

md.5: chute de neige après une longue période de froid

Les différentes accumulations de neige soufflée sont parfois mal liées entre elles et avec la neige ancienne. Avec le vent de nord fort à tempétueux, de nouvelles accumulations de neige soufflée se forment dimanche.

Au milieu du manteau neigeux des couches fragiles ayant subi une métamorphose constructive à grains anguleux sont présentes, surtout sur les pentes à l'ombre au-dessus de la limite de la forêt comme sur les pentes ensoleillées en altitude.

Les observations sur le terrain et les profils de neige confirment la situation avalancheuse complexe.



Tendance

Le manteau neigeux reste fragile. Les conditions météorologiques favorisent une lente solidification des couches de neige proches de la surface.