

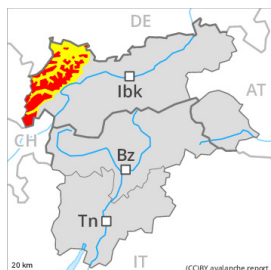
Grado de Peligro 4 - Fuerte



Límite del bosque

Tendencia: **peligro de aludes sin cambios** →

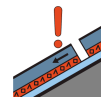
en Lunes 13 12 2021



Nieve
 venteada



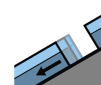
Límite
 del
 bosque



Capas
 débiles
 persistentes



Límite
 del
 bosque



Deslizamientos



2400m

Fuera de las pistas controladas la situación de aludes es peligrosa. El peligro principal son las avalanchas de placa seca. Esto se aplica cerca de los cordales de todas las orientaciones.

Las observaciones sobre el terreno y los tests de estabilidad confirman la compleja situación de aludes en altitud. El peligro existe principalmente en las zonas de alta montaña frecuentadas por los montañeros. Los lugares peligrosos son generalizados. Estos están parcialmente cubiertos de nieve reciente y resultan difíciles de reconocer incluso para un montañero experto. Estos son frecuentes en las inmediaciones de las pistas.

Los aludes pueden en muchos lugares ser desencadenadas incluso al paso de un solo montañero. Precaución en todas las orientaciones cerca del límite del bosque, y por encima del límite del bosque. Son posibles desencadenamientos a distancia. Con el viento con rachas fuertes, son posibles avalanchas naturales. Sobre todo en las laderas con acumulaciones de nieve venteada por encima del límite del bosque. Los aludes son en parte de tamaño grande.

Son posibles aludes de deslizamiento basal. Esto se aplica en las laderas herbosas inclinadas por debajo de los 2400 m aproximadamente.

Son necesarias mucha atención y prudencia máxima.

Manto nivoso

Patrones de peligro

pp.6: frío, nieve suelta y viento

pp.1: capas débiles persistentes profundas

Se han acumulado en una zona extensa de 15 a 30 cm de nieve, localmente más. El viento ha soplado de fuerte a muy fuerte en una zona amplia. Principalmente en altitud.

Las placas de viento recientes y antiguas se encuentran encima de un manto de nieve antigua débilmente unido en todas las orientaciones en altitud. Con el viento con rachas fuertes, hasta el domingo las placas de viento aumentarán de tamaño nuevamente.

En la parte central del manto de nieve se encuentran capas débiles de cristales angulosos. Especialmente en las laderas umbrías cerca del límite del bosque, y por encima del límite del bosque. También en las



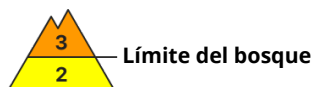
laderas solanas inclinadas en altitud.

Los "whumpfs" y las fisuras que propagan indican la estructura desfavorable del manto de nieve.

Tendencia

Con las temperaturas suaves y el viento con rachas moderadas, durante los próximos días las placas de viento se estabilizarán. El manto de nieve permanece proclive al desencadenamiento en algunos lugares. Las condiciones son precarias para las actividades de deportes de invierno fuera de las pistas controladas. Con la subida de temperaturas, el manto de nieve se asentará.

Grado de Peligro 3 - Notable



Tendencia: **peligro de aludes sin cambios** →
 en Lunes 13 12 2021



Nieve
 venteada



Límite del
 bosque



Nieve
 venteada



Límite del
 bosque

El problema de nieve venteada reciente debe ser evaluado de manera crítica.

Las placas de viento recientes y antiguas son inestables en todas las orientaciones. Los lugares peligrosos se encuentran sobre todo cerca de cordales, en canales y cubetas. Principalmente cerca del límite del bosque, y por encima del límite del bosque. Los lugares tan peligrosos son generalizados. Estos están parcialmente cubiertos de nieve reciente y por lo tanto resultan difíciles de reconocer.

Los aludes pueden ser desencadenadas incluso al paso de un solo montañero y alcanzar un tamaño mediano.

De manera aislada, los aludes de nieve seca pueden desencadenarse en las capas más profundas del manto de nieve. Esto se aplica en las sectores del sur. Sobre todo en las laderas umbrías muy inclinadas cerca del límite del bosque, y por encima del límite del bosque.

Es necesaria una cierta experiencia en la evaluación del peligro de aludes.

Manto nivoso

Patrones de peligro

pp.6: frío, nieve suelta y viento

pp.2: deslizamientos

Se han acumulado en una zona extensa de 5 a 10 cm de nieve, localmente más. Las placas de viento más recientes descansan encima de capas blandas. Con el viento fuerte, las placas de viento aumentarán de tamaño nuevamente.

En las laderas umbrías, en la parte central del manto de nieve se encuentran, de manera aislada, capas débiles inestables. Esto se aplica en las sectores del sur. Principalmente en altitud.

Tendencia

Con las temperaturas suaves y el viento con rachas moderadas, durante los próximos días las placas de viento se estabilizarán. Las acumulaciones de nieve venteada permanecen en parte inestables.

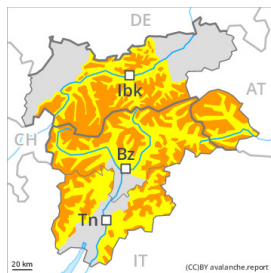
Grado de Peligro 3 - Notable



Límite del bosque

Tendencia: peligro de aludes sin cambios

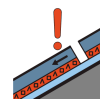
en Lunes 13 12 2021



Nieve
venteada



Límite del
bosque



Capas
débiles
persistentes



Límite del
bosque



Nieve
venteada



Límite del
bosque

La situación de aludes es en parte aún delicada.

Las placas de viento recientes y antiguas son inestables. Incluso un solo practicante de deportes de invierno puede desencadenar aludes. Precaución en todas las orientaciones cerca del límite del bosque, y por encima del límite del bosque. Los lugares peligrosos están parcialmente cubiertos de nieve reciente y resultan difíciles de reconocer. Estos son frecuentes en las inmediaciones de las pistas. Con el viento del norte de fuerte intensidad, son posibles de manera aislada avalanchas naturales. Especialmente en altitud en las laderas con placas de viento.

En algunos lugares, los aludes pueden desencadenarse en el manto débil de nieve antigua. Sobre todo en las zonas de manto delgado. Los aludes pueden alcanzar tamaños grandes de manera aislada. Son posibles desencadenamientos a distancia. Los "whumpfs" y las fisuras que propagan indican la escasa estabilidad de la nieve.

En los sectores con mucha nieve, son posibles algunas avalanchas de deslizamiento basal. Son necesarias mucha experiencia en la evaluación del peligro de aludes y prudencia máxima.

Manto nivoso

Patrones de peligro

pp.6: frío, nieve suelta y viento

pp.5: nevada después de un largo periodo frío

La unión interna entre las diversas placas de viento y con la nieve antigua es localmente desfavorable. Con el viento de fuerte a muy fuerte del norte, el domingo se formarán nuevas placas de viento.

En la parte central del manto de nieve se encuentran capas débiles de cristales angulosos. Especialmente en las laderas umbrías por encima del límite del bosque, y en las laderas soleadas en altitud.

Las observaciones sobre el terreno y los perfiles estratigráficos confirman la compleja situación de aludes. Durante el final de la tarde caerá un poco de nieve en los sectores del norte y del noreste.

Tendencia

El manto de nieve permanece proclive al desencadenamiento. Las condiciones meteorológicas favorecerán



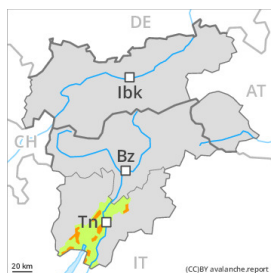
un lento fortalecimiento de las capas de nieve superficiales.

Grado de Peligro 3 - Notable



Límite del bosque

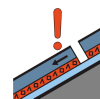
Tendencia: **peligro de aludes en aumento**
 en Lunes 13 12 2021



Nieve
 venteada



Límite del
 bosque



Capas
 débiles
 persistentes



Límite del
 bosque



Nieve
 venteada



Límite del
 bosque

La nieve reciente y la nieve venteada deben evaluarse de manera crítica. En canales y cubetas la situación de aludes es en algunos casos crítica.

Los aludes pueden ser desencadenados de manera aislada incluso con una sobrecarga débil, pero en su mayoría ser de dimensiones pequeñas. Precaución sobre todo en zonas de transición de manto delgado a profundo, como por ejemplo en la entrada de canales y cubetas en altitud, y en las laderas con placas de viento por encima del límite del bosque. Los lugares peligrosos están parcialmente cubiertos de nieve reciente y por lo tanto resultan difíciles de reconocer incluso para un montañero experto. Line: en altura los puntos peligrosos son más numerosos y extensos.

En el transcurso de la jornada son posibles algunas avalanchas naturales, pero en su mayoría pequeñas. Esto se aplica especialmente en las laderas con acumulaciones de nieve venteada.

Manto nivoso

Patrones de peligro

pp.6: frío, nieve suelta y viento

El viento soplará fuerte en una zona amplia. Principalmente en altitud. Con el viento fuerte, las placas de viento aumentarán de tamaño adicionalmente. Las placas de viento recientes y antiguas deberían evitarse sobre todo en laderas muy pendientes.

En la parte basal del manto de nieve se encuentran capas débiles de cristales angulosos. Especialmente en las laderas umbrías cerca del límite del bosque, y por encima del límite del bosque.

Los "whumpfs" y las fisuras que propagan indican la estructura desfavorable del manto de nieve.

Tendencia

Con las bajas temperaturas y el viento fuerte, el manto de nieve no llegará a consolidarse. El manto de nieve se volverá proclive al desencadenamiento en muchos lugares. Las condiciones son precarias para las actividades de deportes de invierno fuera de las pistas controladas.

Grado de Peligro 3 - Notable



Límite del bosque

Tendencia: peligro de aludes sin cambios

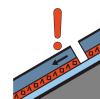
en Lunes 13 12 2021



Nieve
 venteada



Límite del
 bosque



Capas
 débiles
 persistentes



Límite del
 bosque



Nieve
 venteada



Límite del
 bosque

La situación de aludes es en parte aún delicada.

Las placas de viento recientes y antiguas son inestables. Incluso un solo practicante de deportes de invierno puede desencadenar aludes. Precaución en todas las orientaciones cerca del límite del bosque, y por encima del límite del bosque. Los lugares peligrosos están parcialmente cubiertos de nieve reciente y resultan difíciles de reconocer. Estos son frecuentes en las inmediaciones de las pistas. Con el viento del norte de fuerte intensidad, son posibles de manera aislada avalanchas naturales. Especialmente en altitud en las laderas con placas de viento.

En algunos lugares, los aludes pueden desencadenarse en el manto débil de nieve antigua. Sobre todo en las zonas de manto delgado. Los aludes pueden alcanzar tamaños grandes de manera aislada. Son posibles desencadenamientos a distancia. Los "whumpfs" y las fisuras que propagan indican la escasa estabilidad de la nieve.

Son necesarias mucha experiencia en la evaluación del peligro de aludes y prudencia máxima.

Manto nivoso

Patrones de peligro

pp.6: frío, nieve suelta y viento

pp.5: nevada después de un largo periodo frío

La unión interna entre las diversas placas de viento y con la nieve antigua es localmente desfavorable. Con el viento de fuerte a muy fuerte del norte, el domingo se formarán nuevas placas de viento.

En la parte central del manto de nieve se encuentran capas débiles de cristales angulosos. Especialmente en las laderas umbrías por encima del límite del bosque, y en las laderas soleadas en altitud.

Las observaciones sobre el terreno y los perfiles estratigráficos confirman la compleja situación de aludes.

Tendencia

El manto de nieve permanece proclive al desencadenamiento. Las condiciones meteorológicas favorecerán un lento fortalecimiento de las capas de nieve superficiales.