

Grau de Perill 3 - Marcat



Tendència: Perill d'allaus constant
en Dimecres 15 12 2021



Capa feble persistent



Límit del bosc



Neu humida



Límit del bosc

El problema de neu ventada recent ha de ser avaluat de manera crítica. El perill d'allaus humides i molt humides augmentarà lleugerament al llarg del dia.

Les plaques de vent recents i antigues són inestables en totes les orientacions. Els indrets perillosos es troben sobretot prop de carenes, en canals i cubetes. Principalment prop del límit del bosc, i també per sobre del límit del bosc. Els indrets tan perillosos són generalitzats. Aquests són parcialment coberts de neu recent i per tant difícils de reconèixer.

Les allaus poden ser desencadenades fins i tot al pas d'un sol muntanyenc i assolir mida mitjana.

També, de manera aïllada, les allaus seques poden desencadenar-se a les capes més profundes del mantell de neu. Això s'aplica als sectors del sud. Sobretot als vessants obacs molt inclinats prop del límit del bosc, i també per sobre del límit del bosc.

És necessària una certa experiència en l'avaluació del perill d'allaus.

Mantell de neu

Patrons de perill

pp.1: capa feble persistent

pp.3: pluja

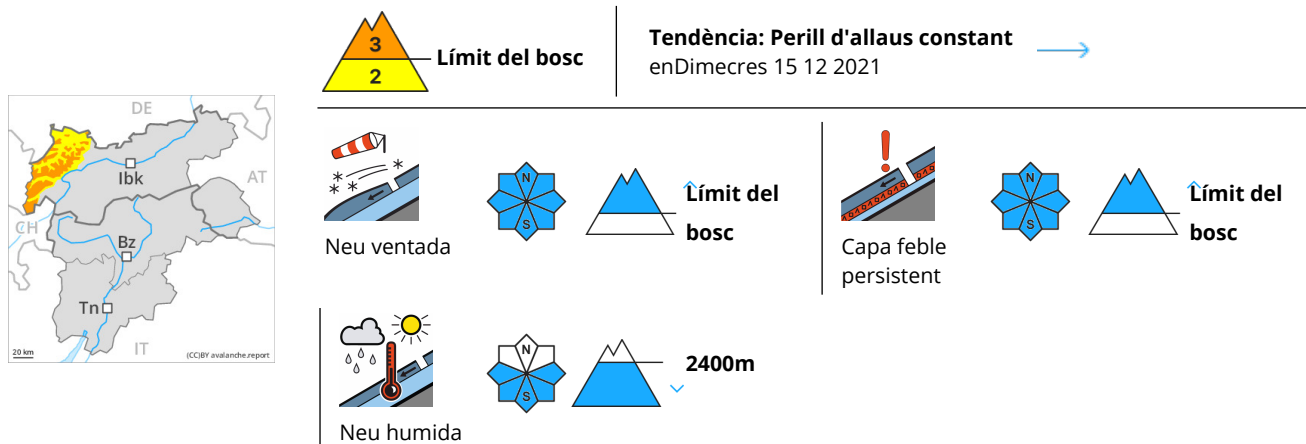
Les plaques de vent més recents descansen a sobre de capes toves. Amb el vent amb ratxes moderades, les plaques de vent augmentaran de mida novament.

Als vessants obacs, a la part central del mantell de neu es troben, de manera aïllada, capes febles inestables. Això s'aplica als sectors del sud. Principalment en altitud.

Tendència

Amb les temperatures suaus i el vent amb ratxes moderades, durant els propers dies les plaques de vent s'estabilitzaran. Les acumulacions de neu ventada romanen en part inestables.

Grau de Perill 3 - Marcat



Fora de les pistes controlades la situació d'allaus és en alguns casos desfavorable. El principal perill són les allaus de placa seca. Això s'aplica prop de les carenes de totes les orientacions.

Les observacions sobre el terreny i els tests d'estabilitat confirmen la complexa situació d'allaus en altitud. El perill existeix principalment a les zones d'alta muntanya freqüentades pels muntanyencs. Els indrets perillosos són generalitzats. Aquests són parcialment coberts de neu recent i difícils de reconèixer fins i tot per un muntanyenc expert. Aquests són actualment freqüents també a les immediacions de les pistes. Les allaus poden en molts indrets ser desencadenades fins i tot al pas d'un sol muntanyenc. Precaució a totes les orientacions prop del límit del bosc, i també per sobre del límit del bosc.

Són possibles desencadenaments a distància. Amb el vent de moderat a fort, són possibles allaus naturals. Sobretot als vessants amb acumulacions de neu ventada per sobre del límit del bosc. Les allaus són en part de mida mitjana.

Evitar les àrees amb esquerdes de lliscament basal si és possible.

És necessària una certa experiència en l'avaluació del perill d'allaus.

Mantell de neu

Patrons de perill

pp.1: capa feble persistent

pp.2: lliscaments

Amb l'atenuació de les precipitacions, són possibles cada cop més nombroses allaus de neu seca i molt humida de mida petita i mitjana per sota dels 1800 m aproximadament. Les plaques de vent recents i antigues es troben al damunt d'un mantell de neu vella feblement lligat en totes les orientacions en altitud. A la part central del mantell de neu es troben capes febles de cristalls angulosos. Especialment als vessants obacs prop del límit del bosc, i també per sobre del límit del bosc. També als vessants assolats inclinats en altitud.

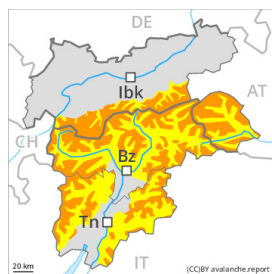
Els "whumpfs" i les fissures que propaguen indiquen l'estructura desfavorable del mantell de neu.

Tendència



Amb les temperatures suaus i el vent amb ratxes moderades, durant els propers dies les plaques de vent s'estabilitzaran. El mantell de neu roman procliu al desencadenament en alguns indrets. Les condicions són en alguns casos desfavorables per les activitats d'esports d'hivern fora de les pistes controlades. Amb la pujada de temperatures, el mantell de neu s'assentarà.

Grau de Perill 3 - Marcat



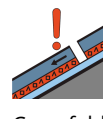
Tendència: Perill d'allaus constant
en Dimecres 15 12 2021



Neu ventada



Límit del bosc



Capa feble persistent



Límit del bosc



Neu humida



2400m

En cotes altes i zones d'alta muntanya la situació d'allaus és en part encara en alguns casos crítica.

Les plaques de vent recents i antigues són inestables. Fins i tot un únic practicant d'esports d'hivern pot desencadenar allaus. Precaució als vessants obacs inclinats prop del límit del bosc, i també en totes les orientacions en cotes altes i zones d'alta muntanya. Aquests són actualment freqüents també a les immediacions de les pistes.

En alguns indrets, les allaus poden desencadenar-se al mantell feble de neu vella. Sobretot a les zones de mantell prim. Les allaus poden atènyer mides grans de manera aïllada. Són possibles desencadenaments a distància. Els "whumpfs" i les fissures que propaguen indiquen la pobra estabilitat de la neu.

En el transcurs de la jornada: A conseqüència de l'augment de la temperatura diürna i la radiació solar, són possibles només de manera aïllada allaus de neu molt humida i de lliscament basal. Especialment als vessants assolellats molt inclinats.

Són necessàries experiència i prudència.

Mantell de neu

Patrons de perill

pp.6: neu freda i incohesiva i vent

El lligam intern entre les diverses plaques de vent i amb la neu vella és localment desfavorable.

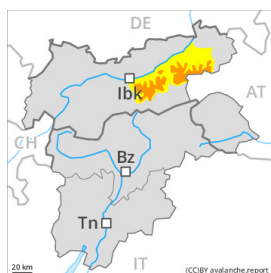
A la part central del mantell de neu es troben capes febles de cristalls angulosos. Especialment als vessants obacs per sobre del límit del bosc, i també als vessants assolellats en altitud.

Les observacions sobre el terreny i els perfils estratigràfics confirmen la complexa situació d'allaus.

Tendència

El mantell de neu roman procliu al desencadenament. Les condicions meteorològiques afavoriran un lent enfortiment de les capes de neu superficials. A conseqüència de l'augment de la temperatura diürna i la radiació solar, són possibles només de manera aïllada allaus de neu molt humida de mida petita i mitjana.

Grau de Perill 3 - Marcat



Tendència: Perill d'allaus constant
enDimecres 15 12 2021 →



Capa feble persistent



Límit del bosc



Neu humida



Límit del bosc

La situació d'allaus és en part encara delicada.

Les plaques de vent recents i antigues són inestables. Fins i tot un únic practicant d'esports d'hivern pot desencadenar allaus. Precaució a totes les orientacions prop del límit del bosc, i també per sobre del límit del bosc. Aquests són actualment freqüents també a les immediacions de les pistes. Als sectors on la nit ha estat coberta, el perill d'allaus serà superior.

En alguns indrets, les allaus poden desencadenar-se al mantell feble de neu vella. Sobretot a les zones de mantell prim. Les allaus poden atènyer mides grans de manera aïllada. Són possibles desencadenaments a distància. Els "whumpfs" i les fissures que propaguen indiquen la pobra estabilitat de la neu.

En el transcurs de la jornada: A conseqüència de l'augment de la temperatura diürna i la radiació solar, són probables cada cop més nombroses allaus de neu molt humida i de lliscament basal. Especialment als vessants assolellats molt inclinats.

Són necessàries experiència i prudència.

Mantell de neu

Patrons de perill

pp.1: capa feble persistent

pp.3: pluja

El lligam intern entre les diverses plaques de vent i amb la neu vella és localment desfavorable.

A la part central del mantell de neu es troben capes febles de cristalls angulosos. Especialment als vessants obacs per sobre del límit del bosc, i també als vessants assolellats en altitud.

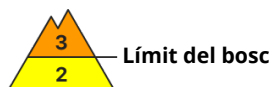
Les observacions sobre el terreny i els perfils estratigràfics confirmen la complexa situació d'allaus.

Principalment en cotes altes i zones d'alta muntanya.

Tendència

El mantell de neu roman procliu al desencadenament. Les condicions meteorològiques afavoriran un lent enfortiment de les capes de neu superficials. A conseqüència de l'augment de la temperatura diürna i la radiació solar, són possibles noves allaus de neu molt humida de mida petita i mitjana.

Grau de Perill 3 - Marcat



Tendència: Perill d'allaus constant
enDimecres 15 12 2021 →



Capa feble persistent



Límit del bosc



Neu humida



Límit del bosc

La situació d'allaus és en part encara delicada.

Les plaques de vent recents i antigues són inestables. Fins i tot un únic practicant d'esports d'hivern pot desencadenar allaus. Precaució a totes les orientacions prop del límit del bosc, i també per sobre del límit del bosc. Els indrets perillosos són parcialment coberts de neu recent i difícils de reconèixer. Aquests són actualment freqüents també a les immediacions de les pistes. Amb el vent de feble a moderat, són possibles de manera aïllada allaus naturals. Especialment en altitud als vessants amb plaques de vent. En alguns indrets, les allaus poden desencadenar-se al mantell feble de neu vella. Sobretot a les zones de mantell prim. Les allaus poden atènyer mides grans de manera aïllada. Són possibles desencadenaments a distància. Els "whumpfs" i les fissures que propaguen indiquen la pobra estabilitat de la neu. Als sectors amb molta neu, són possibles només de manera aïllada allaus de lliscament basal. És necessària una certa experiència en l'avaluació del perill d'allaus.

Mantell de neu

Patrons de perill

pp.1: capa feble persistent

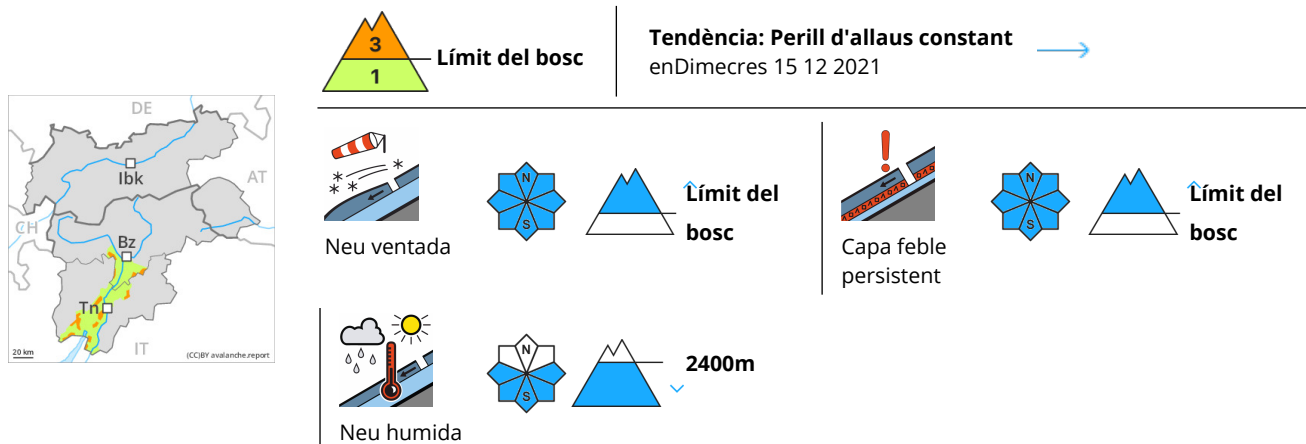
pp.3: pluja

El lligam intern entre les diverses plaques de vent i amb la neu vella és localment desfavorable. A la part central del mantell de neu es troben capes febles de cristalls angulosos. Especialment als vessants obacs per sobre del límit del bosc, i també als vessants assolellats en altitud. Les observacions sobre el terreny i els perfils estratigràfics confirmen la complexa situació d'allaus.

Tendència

El mantell de neu roman procliu al desencadenament. Les condicions meteorològiques afavoriran un lent enfortiment de les capes de neu superficials.

Grau de Perill 3 - Marcat



La situació d'allaus és en part encara en alguns casos crítica.

Les plaques de vent recents i antigues són inestables. Fins i tot un únic practicant d'esports d'hivern pot desencadenar allaus. Precaució als vessants obacs inclinats prop del límit del bosc, i també en totes les orientacions en cotes altes i zones d'alta muntanya.

En alguns indrets, les allaus poden desencadenar-se al mantell feble de neu vella. Sobretot a les zones de mantell prim. Les allaus poden atènyer mides grans de manera aïllada. Són possibles desencadenaments a distància. Els "whumpfs" i les fissures que propaguen indiquen la pobra estabilitat de la neu.

A conseqüència de l'augment de la temperatura diürna i la radiació solar, són probables allaus de neu molt humida de mida petita i mitjana. Especialment als vessants assolellats molt inclinats.

Són necessàries experiència i prudència.

Mantell de neu

Patrons de perill

pp.6: neu freda i incohesiva i vent

pp.5: nevada després d'un període llarg fred

El lligam intern entre les diverses plaques de vent i amb la neu vella és localment desfavorable.

A la part central del mantell de neu es troben capes febles de cristalls angulosos. Especialment als vessants obacs per sobre del límit del bosc, i també als vessants assolellats en altitud.

Les observacions sobre el terreny i els perfils estratigràfics confirmen la complexa situació d'allaus.

Tendència

El mantell de neu roman procliu al desencadenament. Les condicions meteorològiques afavoriran un lent enfortiment de les capes de neu superficials. A conseqüència de l'augment de la temperatura diürna i la radiació solar, són possibles allaus de neu molt humida de mida petita i mitjana.