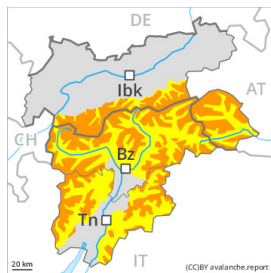


Grado de Peligro 3 - Notable



Límite del bosque

Tendencia: **peligro de aludes sin cambios** →
 en Miércoles 15 12 2021



Nieve
 venteada



Límite del
 bosque



Capas
 débiles
 persistentes



Límite del
 bosque



Nieve
 húmeda



2400m

En cotas altas y zonas de alta montaña la situación de aludes es en parte aún en algunos casos crítica.

Las placas de viento recientes y antiguas son inestables. Incluso un solo practicante de deportes de invierno puede desencadenar aludes. Precaución en las laderas umbrías inclinadas cerca del límite del bosque, y en todas las orientaciones en cotas altas y zonas de alta montaña. Estos son frecuentes en las inmediaciones de las pistas.

En algunos lugares, los aludes pueden desencadenarse en el manto débil de nieve antigua. Sobre todo en las zonas de manto delgado. Los aludes pueden alcanzar tamaños grandes de manera aislada. Son posibles desencadenamientos a distancia. Los "whumpfs" y las fisuras que propagan indican la escasa estabilidad de la nieve.

En el transcurso de la jornada: A consecuencia del aumento de la temperatura diurna y la radiación solar, son posibles algunas avalanchas de nieve muy húmeda y de deslizamiento basal. Especialmente en las laderas solanas muy inclinadas.

Son necesarias experiencia y prudencia.

Manto nivoso

Patrones de peligro

pp.6: frío, nieve suelta y viento

La unión interna entre las diversas placas de viento y con la nieve antigua es localmente desfavorable.

En la parte central del manto de nieve se encuentran capas débiles de cristales angulosos. Especialmente en las laderas umbrías por encima del límite del bosque, y en las laderas soleadas en altitud.

Las observaciones sobre el terreno y los perfiles estratigráficos confirman la compleja situación de aludes.

Tendencia

El manto de nieve permanece proclive al desencadenamiento. Las condiciones meteorológicas favorecerán un lento fortalecimiento de las capas de nieve superficiales. A consecuencia del aumento de la



temperatura diurna y la radiación solar, son posibles algunas avalanchas de nieve muy húmeda de tamaño pequeño y mediano.

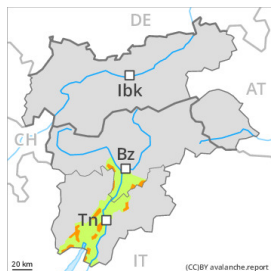
Grado de Peligro 3 - Notable



Límite del bosque

Tendencia: **peligro de aludes sin cambios** →

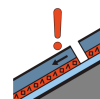
en Miércoles 15 12 2021



Nieve
vienteada



Límite del
bosque



Capas
débiles
persistentes



Límite del
bosque



Nieve
húmeda



2400m

La situación de aludes es en parte aún en algunos casos crítica.

Las placas de viento recientes y antiguas son inestables. Incluso un solo practicante de deportes de invierno puede desencadenar aludes. Precaución en las laderas umbrías inclinadas cerca del límite del bosque, y en todas las orientaciones en cotas altas y zonas de alta montaña.

En algunos lugares, los aludes pueden desencadenarse en el manto débil de nieve antigua. Sobre todo en las zonas de manto delgado. Los aludes pueden alcanzar tamaños grandes de manera aislada. Son posibles desencadenamientos a distancia. Los "whumpfs" y las fisuras que propagan indican la escasa estabilidad de la nieve.

A consecuencia del aumento de la temperatura diurna y la radiación solar, son probables avalanchas de nieve muy húmeda de tamaño pequeño y mediano. Especialmente en las laderas solanas muy inclinadas. Son necesarias experiencia y prudencia.

Manto nivoso

Patrones de peligro

pp.6: frío, nieve suelta y viento

pp.5: nevada después de un largo periodo frío

La unión interna entre las diversas placas de viento y con la nieve antigua es localmente desfavorable.

En la parte central del manto de nieve se encuentran capas débiles de cristales angulosos. Especialmente en las laderas umbrías por encima del límite del bosque, y en las laderas soleadas en altitud.

Las observaciones sobre el terreno y los perfiles estratigráficos confirman la compleja situación de aludes.

Tendencia

El manto de nieve permanece proclive al desencadenamiento. Las condiciones meteorológicas favorecerán un lento fortalecimiento de las capas de nieve superficiales. A consecuencia del aumento de la temperatura diurna y la radiación solar, son posibles avalanchas de nieve muy húmeda de tamaño pequeño y mediano.