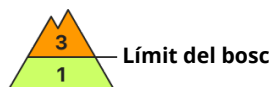
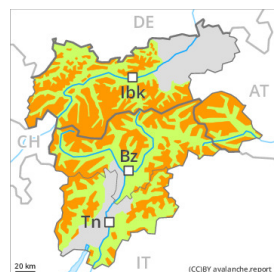




Grau de Perill 3 - Marcat



Tendència: Perill d'allaus constant
enDijous 16 12 2021



Capa feble persistent



Límit del bosc



Neu ventada



Límit del bosc



Lliscaments



2400m

Atenció al problema de capes febles persistents. El problema de neu ventada ha de ser avaluat amb atenció.

Les capes febles presents a la neu vella poden ser desencadenades encara al pas d'un sol muntanyenc. Precaució a les zones de mantell prim. De manera aïllada són possibles desencadenaments a distància. Les allaus són com a mínim de mida mitjana. Els "whumpfs" i les fissures que propaguen indiquen la pobra estabilitat de la neu.

Les plaques de vent menys recents són en part encara inestables. Especialment als vessants obacs inclinats per sobre del límit del bosc, i també en totes les orientacions en altitud.

Als vessants assolellats molt inclinats, en el transcurs de la jornada són possibles allaus de neu molt humida i de lliscament basal. També als vessants obacs inclinats en cotes mitges.

És necessària molta experiència en l'avaluació del perill d'allaus.

Mantell de neu

Patrons de perill

pp.6: neu freda i incohesiva i vent

A la part central del mantell de neu es troben capes febles de cristalls angulosos. Especialment als vessants obacs per sobre del límit del bosc, i també als vessants assolellats en altitud. El mantell de neu vell és procliu al desencadenament a les zones d'alta muntanya. Les observacions sobre el terreny i els perfils estratigràfics confirmen aquesta situació.

Les plaques de vent del cap de setmana són en part encara inestables. Elles no s'han lligat bé amb la neu vella sobretot en vessants obacs. Amb les temperatures suaus i la radiació solar, durant els propers dies el mantell de neu es consolidarà.

En el transcurs de la jornada el sol i la calor causaran una lleugera humidificació del mantell de neu.

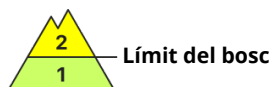
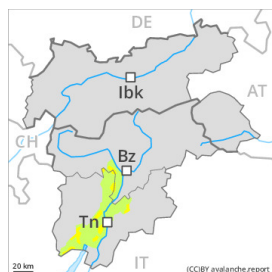
Tendència

Les condicions del temps afavoriran un gradual enfortiment de les capes de neu superficials. El perill d'allaus seques disminuirà progressivament. Als vessants obacs la situació és més perillosa. El perill



d'allaus de neu molt humida i de lliscament basal augmentarà lleugerament al llarg del dia.

Grau de Perill 2 - Moderat



Tendència: Perill d'allaus constant
enDijous 16 12 2021 →



Capa feble persistent



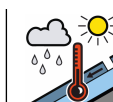
Límit del bosc



Neu ventada



Límit del bosc



Neu humida



2400m

El problema de capes febles persistents ha de ser avaluat amb atenció. El problema de neu ventada ha de ser evitat.

En alguns indrets, les allaus poden desencadenar-se al mantell feble de neu vella. Especialment a les zones de mantell prim. Les allaus són com a mínim de mida mitjana. Els "whumpfs" i les fissures que propaguen indiquen aquesta situació.

Les plaques de vent dels darrers dies són en part encara inestables. Elles són majoritàriament més aviat petites però poden desencadenar-se fàcilment. Precaució als vessants obacs inclinats per sobre del límit del bosc, i també en totes les orientacions en altitud.

Als vessants assolellats molt inclinats, en el transcurs de la jornada són possibles purgues i allaus de neu humida.

Es recomana una elecció acurada de l'itinerari. Els vessants inclinats han de ser creuats d'un en un.

Mantell de neu

Patrons de perill

pp.6: neu freda i incohesiva i vent

A la part central del mantell de neu es troben capes febles de cristalls angulosos. Especialment als vessants obacs per sobre del límit del bosc, i també als vessants assolellats en altitud. Les observacions sobre el terreny i els perfils estratigràfics confirmen aquesta situació.

Les plaques de vent del cap de setmana són en part encara inestables. Elles no s'han lligat bé amb la neu vella sobretot en vessants obacs. Amb les temperatures suaus i la radiació solar, durant els propers dies el mantell de neu es consolidarà.

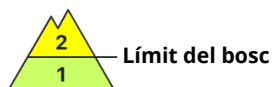
En el transcurs de la jornada el sol i la calor causaran una lleugera humidificació del mantell de neu.

Tendència

Les condicions del temps afavoriran un lent enfortiment de les capes de neu superficials. El perill d'allaus seques disminuirà progressivament. Als vessants obacs la situació és menys favorable. El perill d'allaus de neu molt humida i de lliscament basal augmentarà lleugerament al llarg del dia.



Grau de Perill 2 - Moderat



Tendència: Perill d'allaus constant
enDijous 16 12 2021



Neu ventada



Límit del bosc



Neu humida



2400m

El problema de neu ventada ha de ser evitat.

Les plaques de vent dels darrers dies són en part encara inestables. Elles són majoritàriament més aviat petites però poden desencadenar-se fàcilment. Especialment a les zones de mantell prim.

Precaució als vessants obacs inclinats per sobre del límit del bosc, i també en totes les orientacions en altitud.

De manera molt aïllada, les allaus poden desencadenar-se al mantell feble de neu vella. Les allaus són com a mínim de mida en general petita. Els sons aïllats de "whumpf" indiquen aquesta situació.

Als vessants assolellats molt inclinats, en el transcurs de la jornada són possibles purgues i allaus de neu humida.

Es recomana una elecció acurada de l'itinerari. Els vessants inclinats han de ser creuats d'un en un.

Mantell de neu

Patrons de perill

pp.6: neu freda i incohesiva i vent

pp.1: capa feble persistent

Les plaques de vent del cap de setmana són en part encara inestables. Elles no s'han lligat bé amb la neu vella sobretot en vessants obacs.

A la part central del mantell de neu es troben capes febles de cristalls angulosos. Especialment als vessants obacs per sobre del límit del bosc, i també als vessants assolellats en altitud. Les observacions sobre el terreny i els perfils estratigràfics confirmen aquesta situació.

Amb les temperatures suaus i la radiació solar, durant els propers dies el mantell de neu es consolidarà. En el transcurs de la jornada el sol i la calor causaran una lleugera humidificació del mantell de neu.

Tendència

Les condicions del temps afavoriran un lent enfortiment de les capes de neu superficials. El perill d'allaus seques disminuirà progressivament. Als vessants obacs la situació és menys favorable. El perill d'allaus de neu molt humida i de lliscament basal augmentarà lleugerament al llarg del dia.