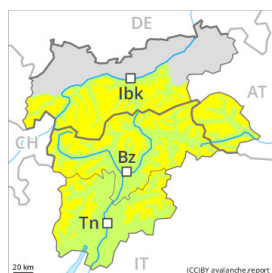




## Grad de perill 2 - Moderat



Tendència: perill de lauegi constant  
enDimenge 26 12 2021 →



Coches fèbles  
persistentes



Nhèu  
ventada



Eth problèma de coches febles persistentes requerís atencion. Nhèu ventada per dessus des 2200 m aproximativament.

De manèra isolada, es lauegi pòden desencadenar-se en mantèth feble de nhèu vielha per subrecargues febles. Especiaument enes pales ombrères fòrça arribentes per dessus des 2200 m aproximativament, e tanben enes pales soleienques arribentes en zònes de nauta montanha. De manèra fòrça isolada, es lauegi pòden tanben arténher mides granes. Es "whumpfs" e es henerècles que propaguen son possibles senhaus de perill Desfavorables son sustot es endrets damb pòc celh de nhèu,. Es pales fòrça arribentes e pòc freqüentades an d'èster avalorades damb prudéncia.

Es plaques de vent des darrèri dies son en part encara inestables. Eres son en generau facilment identificables mès se pòden desencadenar de manèra isolada enes sòns marges. Eres s'aurien d'evitar sustot en pales fòrça dretes. Endrets perilhosi se tròben en particular en conques, canaus e ath darrèr de cambis abruptes de pendent e tanben enes endrets ombrèrs emparadi deth vent. Precaucion sustot en zònes de transicion de celh prim a pregon.

### Celh de nhèu

#### Patrons de perill

pp.7: zònes praubes de nhèu en zònes abundantes de nhèu

pp.6: heired, nhèu sense coesion e vent

Ena part centrau deth mantèth de nhèu se tròben coches febles de cristalhs angulosi. Especiaument enes pales ombrères per dessus deth limit deth bòsc, e tanben enes pales soleienques en zònes de nauta montanha.

Es plaques de vent mès recentes non s'an estacat ben damb era nhèu vielha sustot en pales ombrères arribentes.

Eth mantèth de nhèu ei extrèmament variable en pòqui mètres de manèra generalizada. Per dessus deth limit deth bòsc es celhs de nhèu càmbien fòrça pera influéncia deth vent. Eth mantèth de nhèu consistís en cristaus facetadi, damb ua superfícia febla formada per gibra e cristaus facetadi. Açò s'aplique especiaument enes pales ombrères per dessus deth limit deth bòsc.

Enes pales soleienques per dejós des 2200 m aproximativament peth moment non i a qu'un shinhau de nhèu. Damb era radiacion solara, s'a format ua crosta superficiau. Sustot per dejós des 2800 m aproximativament.

### Tendéncia



Era situacion de lauegi qu'ei majoritàriament favorabla. Enes pales pòc freqüentades e damb pòc celh de nhèu era situacion ei leugèrament mès perilhosa.