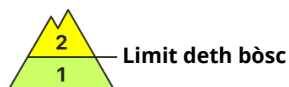
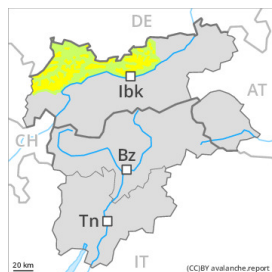




## Grad de perill 2 - Moderat



Tendència: perill de lauegi constant  
enDimenge 26 12 2021 →



Nhèu ventada



Limit deth  
bòsc



Coches  
fèbles  
persistentes



2200m

Nhèu ventada per dessus deth limit deth bòsc. Eth problèma de coches febles persistentes ac cau avalorar damb atencion.

Damb eth vent damb bohades fòrtes deth quadrant oèst, per dessus deth limit deth bòsc se formaràn plaques de vent a viatges inestables. Aguestes darrères son en generau facilament identificables e se pòden desencadenar de manèra isolada enes sòns marges. Desfavorables son sustot es endrets de pas de pòca a molta nhèu. Endrets perilhosi se tròben en particular en conques, canaus e ath darrèr de cambis abruptes de pendent e tanben enes endrets ombrèrs emparadi deth vent.

Tanben, de manèra fòrça isolada, es lauegi pòden desencadenar-se en mantèth feble de nhèu vielha ath pas d'un solet montanhaire. Especiaument enes pales ombrères fòrça arribentes per dessus des 2200 m aproximativament, e tanben enes pales soleienques arribentes en zònes de nauta montanha. De manèra fòrça isolada, es lauegi pòden tanben arténher mides granes. Es sons isoladi de "whumpf" son possibles senhaus de perill Desfavorables son sustot es endrets damb pòc celh de nhèu. Es pales ombrères fòrça arribentes e pòc freqüentades an d'èster avalorades damb prudècia.

Enes pales soleienques, son possibles sonque isoladament lauegi d'esguitlament basau. Evitar es airaus damb henerècles d'esguitlament basau.

## Celh de nhèu

### Patrons de perill

pp.6: heired, nhèu sense coesion e vent

pp.7: zònes praubes de nhèu en zònes abundantes de nhèu

Es plaques de vent recentes e antigues non s'an estacat ben damb era nhèu vielha sustot en pales ombrères arribentes.

Ena part centrau deth mantèth de nhèu se tròben coches febles de cristalhs angulosi. Especiaument enes pales ombrères per dessus deth limit deth bòsc, e tanben enes pales soleienques en zònes de nauta montanha. Enes zònes de celh prim era probabilitat de desencadenament ei superiora. Es perfius estratigrafics e es tèsti d'estabilitat confirmen era estabilitat extrèmament variabla a petita escala en aguestes còtes.

Damb era pujada de temperatures, s'a format ua crosta superficial. Sustot enes pales soleienques arribentes per dejós des 2800 m aproximativament. Es celhs de nhèu càmbien fòrça per dessus deth limit deth bòsc pera influència deth vent. Enes pales soleienques arribents i a mens nhèu dera acostumada. Eth mantèth de nhèu s'a facetat, damb ua superfícia febla formada per gibra. Especiaument enes zònes ombrères e emparades deth vent per dejós deth limit deth bòsc.

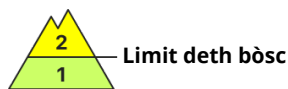


## Tendència

Damb es temperatures doces, ath long des següenti dies es plaques de vent s'estabilizaràn. Enes pales ombrères era situacion ei mens favorabla.



## Grad de perill 2 - Moderat



**Tendència: perill de lauegi constant**  
enDimenge 26 12 2021 →



Nhèu ventada



Limit deth bòsc

### Eth problèma de nhèu ventada ac cau evitar.

Es plaques de vent mès recentes son en part inestables. Eres son principalement mès a lèu petites mès se pòden desencadenar damb facilitat. Especiaument enes zònes de celh prim. Es lauegi pòden desencadenar-se pes diuèrses coches de nhèu ventada e locaument arténher mida mejana. Precaucion enes pales ombrères arribentes, e tanben apròp des crestes de totes es orientacions. Apròp deth limit deth bòsc: Apròp des crestes era situacion de lauegi ei en quauqui casi desfavorabla. Es pales fòrça arribentes e pòc freqüentades an d'èster trauessades d'un en un.

Son possibles sonque isoladament lauegi d'esguitlamente basau. Evitar es airaus damb henerècles d'esguitlamente basau.

### Celh de nhèu

#### Patrons de perill

pp.6: heired, nhèu sense coesion e vent

pp.7: zònes praubes de nhèu en zònes abundantes de nhèu

Eth vent serà provisionalement de moderat a fòrt. Es plaques de vent recentes e antigues son en part encara inestables. Eres non s'an estacat ben damb era nhèu vielha sustot en pales ombrères.

Ena part centrau deth mantèth de nhèu se tròben coches febles de cristalhs angulosi. Especiaument enes pales ombrères per dessus deth limit deth bòsc, e tanben enes pales soleienques en còtes mejanes e nautes. Damb es temperatures doces, enes darrèri dies s'a format ua crosta superficial. Açò s'aplique especiaument enes pales soleienques arribentes, e tanben en totes es orientacions en còtes baishes e mejanes.

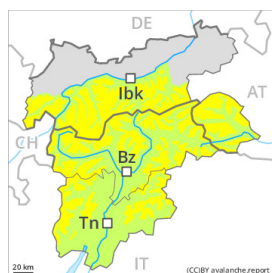
Apròp deth limit deth bòsc, enes zònes ombrères e a sotavent: Eth mantèth de nhèu s'a facetat, damb ua superfícia febla formada per gibra.

### Tendència

Damb es temperatures doces, ath long des següenti dies es plaques de vent s'estabilizaràn. Enes pales ombrères era situacion ei mens favorabla.



## Grad de perill 2 - Moderat



Tendència: perill de lauegi constant  
enDimenge 26 12 2021



Coches fèbles  
persistentes



2200m



Nhèu  
ventada



2200m

Eth problèma de coches febles persistentes requerís atencion. Nhèu ventada per dessus des 2200 m aproximativament.

De manera isolada, es lauegi pòden desencadenar-se en mantèth feble de nhèu vielha per subrecargues febles. Especiaument enes pales ombrères fòrça arribentes per dessus des 2200 m aproximativament, e tanben enes pales soleienques arribentes en zònes de nauta montanha. De manera fòrça isolada, es lauegi pòden tanben arténher midas granes. Es "whumpfs" e es henerècles que propaguen son possibles senhaus de perill Desfavorables son sustot es endrets damb pòc celh de nhèu. Es pales fòrça arribentes e pòc freqüentades an d'èster avalorades damb prudéncia.

Es plaques de vent des darrèri dies son en part encara inestables. Eres son en generau facilment identificables mès se pòden desencadenar de manera isolada enes sòns marges. Eres s'aurien d'evitar sustot en pales fòrça dretes. Endrets perilhosi se tròben en particular en conques, canaus e ath darrèr de cambis abruptes de pendent e tanben enes endrets ombrèrs emparadi deth vent. Precaucion sustot en zònes de transicion de celh prim a pregon.

### Celh de nhèu

#### Patrons de perill

pp.7: zònes praubes de nhèu en zònes abundantes de nhèu

pp.6: heired, nhèu sense coesion e vent

Ena part centrau deth mantèth de nhèu se tròben coches febles de cristalhs angulosi. Especiaument enes pales ombrères per dessus deth limit deth bòsc, e tanben enes pales soleienques en zònes de nauta montanha.

Es plaques de vent mès recentes non s'an estacat ben damb era nhèu vielha sustot en pales ombrères arribentes.

Eth mantèth de nhèu ei extrèmament variable en pòqui mètres de manera generalizada. Per dessus deth limit deth bòsc es celhs de nhèu càmbien fòrça pera influéncia deth vent. Eth mantèth de nhèu consistís en cristaus facetadi, damb ua superfícia febla formada per gibra e cristaus facetadi. Açò s'aplique especiaument enes pales ombrères per dessus deth limit deth bòsc.

Enes pales soleienques per dejós des 2200 m aproximativament peth moment non i a qu'un shinhau de nhèu. Damb era radiacion solara, s'a format ua crosta superficiau. Sustot per dejós des 2800 m aproximativament.

### Tendéncia



Era situacion de lauegi qu'ei majoritàriament favorabla. Enes pales pòc freqüentades e damb pòc celh de nhèu era situacion ei leugèrament mès perilhosa.