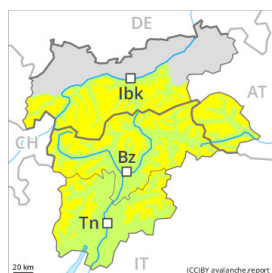


Grau de Perill 2 - Moderat



Tendència: Perill d'allaus constant
enDiumenge 26 12 2021 →



Capa feble persistent



Neu ventada



El problema de capes febles persistents requereix atenció. Neu ventada per sobre dels 2200 m aproximadament.

De manera aïllada, les allaus poden desencadenar-se al mantell feble de neu vella per sobrecàrregues febles. Especialment als vessants obacs molt inclinats per sobre dels 2200 m aproximadament, i també als vessants assolellats inclinats a les zones d'alta muntanya. De manera molt aïllada, les allaus poden també atènyer mides grans. Els "whumpfs" i les fissures que propaguen són possibles senyals de perill Són desfavorables sobretot els indrets amb poc gruix de neu,. Els vessants molt inclinats i poc freqüentats han de ser avaluats amb cautela.

Les plaques de vent dels darrers dies són en part encara inestables. Elles són en general fàcilment identificables però poden desencadenar-se de manera aïllada als seus marges. Elles s'haurien d'evitar sobretot en vessants molt drets. Indrets perillosos es troben en particular en cubetes, canals i darrere de canvis abruptes de pendent i també als indrets obacs protegits del vent. Precaució sobretot en zones de transició de mantell prim a profund.

Mantell de neu

Patrons de perill

pp.7: zones de poca neu en entorns amb molta neu

pp.6: neu freda i incohesiva i vent

A la part central del mantell de neu es troben capes febles de cristalls angulosos. Especialment als vessants obacs per sobre del límit del bosc, i també als vessants assolellats a les zones d'alta muntanya.

Les plaques de vent més recents no s'han lligat bé amb la neu vella sobretot en vessants obacs inclinats.

El mantell de neu és extremadament variable en pocs metres de manera generalitzada. Per sobre del límit del bosc els gruixos de neu varien molt per la influència del vent. El mantell de neu consisteix en cristalls facetats, amb una superfície feble formada per gebre i cristalls facetats. Això s'aplica especialment als vessants obacs per sobre del límit del bosc.

Als vessants assolellats per sota dels 2200 m aproximadament de moment només hi ha una mica de neu.

Amb la radiació solar, s'ha format una crosta superficial. Sobretot per sota dels 2800 m aproximadament.

Tendència

La situació d'allaus és majoritàriament favorable. Als vessants poc freqüentats i amb poc gruix de neu la situació és lleugerament més perillosa.