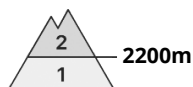




Degré de danger 2 - Limité

**Tendance: danger d'avalanche constant** →

le Lundi 27 12 2021



Neige ancienne
(Sous-couche fragile persistante)



Neige soufflée
(Neige ventée)



Neige ancienne fragile à surveiller. Neige soufflée au-dessus d'environ 2200 m.

Des avalanches peuvent de manière isolée être déclenchées avec une surcharge faible dans la neige ancienne fragile, surtout sur les pentes très raides à l'ombre au-dessus d'environ 2200 m comme sur les pentes raides ensoleillées en haute montagne. En outre, des avalanches peuvent de manière très isolée atteindre une grande taille. Des bruits sourds et des fissures lors du passage sur le manteau neigeux peuvent attirer l'attention sur le danger. Ce sont surtout les zones plutôt faiblement enneigées qui sont défavorables. Les pentes très raides, peu fréquentées devraient être évaluées avec précaution.

Les accumulations de neige soufflée des derniers jours sont partiellement encore fragiles. Elles sont détectables en général facilement mais déclençables de manière isolée à leur périphérie. Elles devraient être évitées surtout en terrain très raide. Des endroits dangereux se situent surtout dans les combes, couloirs et derrière les ruptures de terrain ainsi qu'aux endroits à l'ombre protégés du vent. Prudence surtout aux transitions entre les endroits peu enneigés et les endroits très enneigés.

Manteau neigeux

Modèles de danger

md.7: zones avec peu de neige à côté des zones enneigées

md.6: froid, neige légère et vent

Au milieu du manteau neigeux des couches fragiles ayant subi une métamorphose constructive à grains anguleux sont présentes, surtout sur les pentes à l'ombre au-dessus de la limite de la forêt comme sur les pentes ensoleillées en haute montagne.

Les accumulations de neige soufflée fraîches sont mal liées avec la neige ancienne surtout sur les pentes raides à l'ombre.

Le manteau neigeux est généralement très variable à petite échelle. Au-dessus de la limite de la forêt on trouve suivant l'influence du vent des hauteurs de neiges très différentes. Le manteau neigeux a subi une métamorphose constructive, avec une surface meuble constituée de givre de surface et de cristaux ayant subi une métamorphose constructive à grains anguleux. Ceci surtout sur les pentes à l'ombre au-dessus de la limite de la forêt.

Sur les pentes ensoleillées en dessous d'environ 2200 m on ne trouve plus que peu de neige. Avec le rayonnement solaire une croûte de surface s'est formée, notamment en dessous d'environ 2800 m. Sur la



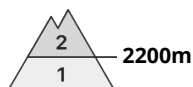
croûte dure il existe en terrain raide un risque de chute.

Tendance

Situation avalancheuse majoritairement favorable. Sur les pentes peu fréquentées, plutôt faiblement enneigées la situation est un peu plus dangereuse.



Degré de danger 2 - Limité

**Tendance: danger d'avalanche constant** →

le Lundi 27 12 2021



Neige
ancienne
(Sous-couche
fragile
persistante)



Neige
soufflée
(Neige
ventée)



Neige ancienne fragile à surveiller. Neige soufflée au-dessus d'environ 2200 m.

Des avalanches peuvent de manière isolée être déclenchées avec une surcharge faible dans la neige ancienne fragile, surtout sur les pentes très raides à l'ombre au-dessus d'environ 2200 m comme sur les pentes raides ensoleillées en haute montagne. En outre, des avalanches peuvent de manière très isolée atteindre une grande taille. Des bruits sourds et des fissures lors du passage sur le manteau neigeux peuvent attirer l'attention sur le danger. Ce sont surtout les zones plutôt faiblement enneigées qui sont défavorables. Les pentes très raides, peu fréquentées devraient être évaluées avec précaution.

Les accumulations de neige soufflée déjà relativement anciennes sont partiellement encore fragiles. Elles sont détectables en général facilement mais déclençables de manière isolée à leur périphérie. Elles devraient être évitées surtout en terrain très raide. Des endroits dangereux se situent surtout dans les combes, couloirs et derrière les ruptures de terrain ainsi qu'aux endroits à l'ombre protégés du vent. Prudence surtout aux transitions entre les endroits peu enneigés et les endroits très enneigés.

Manteau neigeux

Modèles de danger

md.7: zones avec peu de neige à côté des zones enneigées

md.6: froid, neige légère et vent

Au milieu du manteau neigeux des couches fragiles ayant subi une métamorphose constructive à grains anguleux sont présentes, surtout sur les pentes à l'ombre au-dessus de la limite de la forêt comme sur les pentes ensoleillées en haute montagne.

Les accumulations de neige soufflée fraîches sont mal liées avec la neige ancienne surtout sur les pentes raides à l'ombre.

Le manteau neigeux est généralement très variable à petite échelle. Au-dessus de la limite de la forêt on trouve suivant l'influence du vent des hauteurs de neiges très différentes. Le manteau neigeux a subi une métamorphose constructive, avec une surface meuble constituée de givre de surface et de cristaux ayant subi une métamorphose constructive à grains anguleux. Ceci surtout sur les pentes à l'ombre au-dessus de la limite de la forêt.

Sur les pentes ensoleillées en dessous d'environ 2200 m on ne trouve plus que peu de neige. Avec le rayonnement solaire une croûte de surface s'est formée, notamment en dessous d'environ 2800 m.



Au nord et au nord-ouest neige fraîche peu épaisse.

Tendance

Situation avalancheuse majoritairement favorable. Sur les pentes peu fréquentées, plutôt faiblement enneigées la situation est un peu plus dangereuse.



Degré de danger 1 - Faible

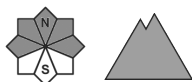


Tendance: danger d'avalanche constant →

le Lundi 27 12 2021



Neige soufflée
(Neige ventée)



Neige soufflée à éviter.

Les accumulations de neige soufflée plus entièrement fraîches sont partiellement fragiles. Elles sont généralement plutôt petites mais en partie facilement déclenchables, surtout dans les endroits plutôt faiblement enneigés. Prudence sur les pentes raides à l'ombre comme à proximité des crêtes. En altitude et dans les régions adjacentes au degré de danger 2, "limité" la situation est un peu moins favorable. Les pentes très raides, peu fréquentées devraient être traversées un par un.

Des avalanches de glissement isolées sont possibles. Les zones présentant des fissures de glissement doivent être évitées.

Manteau neigeux

Modèles de danger

md.6: froid, neige légère et vent

Les accumulations de neige soufflée plus entièrement fraîches sont partiellement encore fragiles. Elles sont mal liées avec la neige ancienne surtout sur les pentes à l'ombre.

Avec les températures douces une croûte de surface s'est formée dans les derniers jours. Ceci surtout sur les pentes raides ensoleillées comme à toutes les expositions à basse et moyenne altitude.

Sous la limite de la forêt, aux endroits à l'ombre abrités du vent: Le manteau neigeux a subi une métamorphose constructive à grains anguleux, avec une surface meuble constituée de givre de surface.

Tendance

Avec les températures douces les accumulations de neige soufflée se stabilisent dans les prochains jours. Sur les pentes à l'ombre la situation est moins favorable.